



**QASHQADARYO VILOYATI  
STATISTIKA BOSHQARMASI**



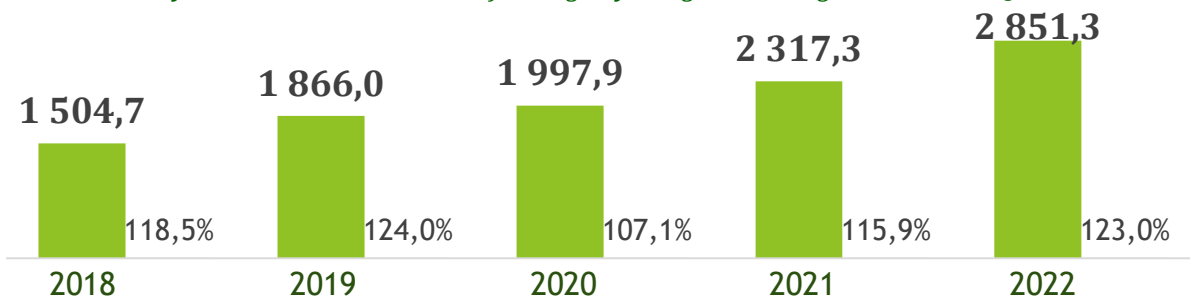
# **NOMINAL HISOBLANGAN O'RTACHA OYLIK ISH HAQI**

*qishloq xo'jaligi va kichik tadbirkorlik  
subyektlarisiz, dastlabki ma'lumotlar*

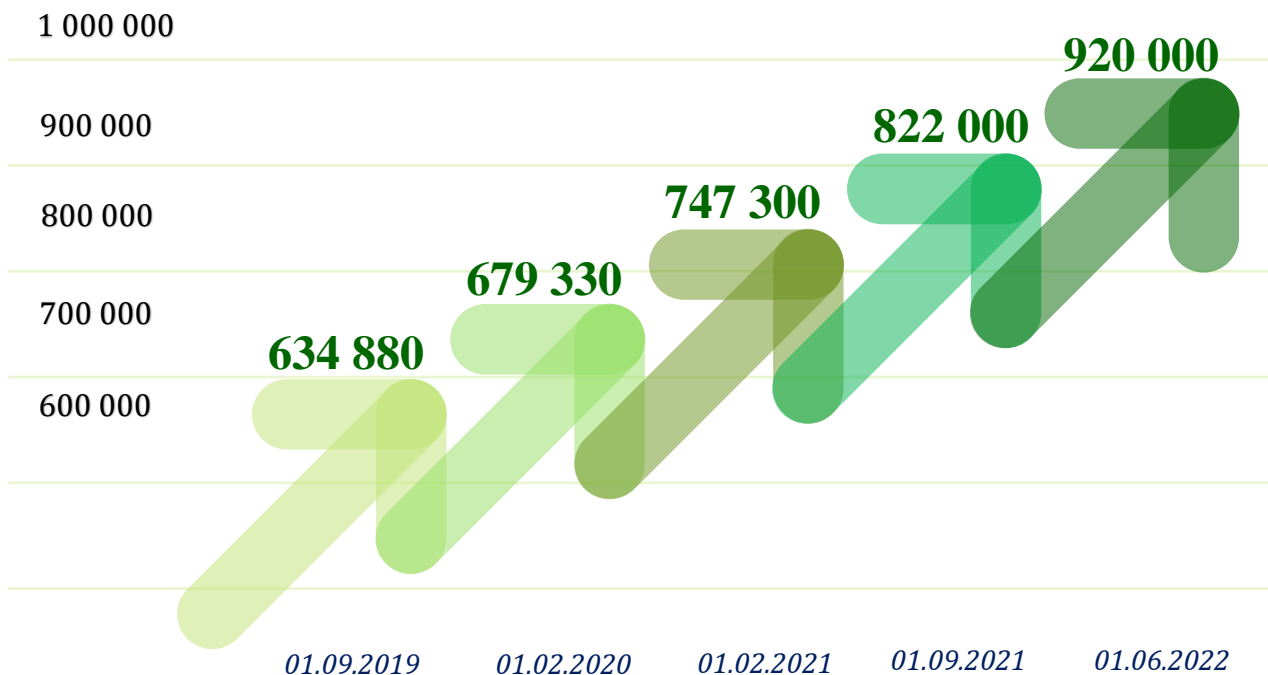
***2022 - yil yanvar-sentabr***

## O'rtacha oylik ish haqining yillar kesimidagi dinamikasi

yanvar-sentabr, o'sish darajasi o'tgan yilning mos davriga nisbatan, ming so'm



## Mehnatga haq to'lashning eng kam miqdori dinamikasi, so'mda



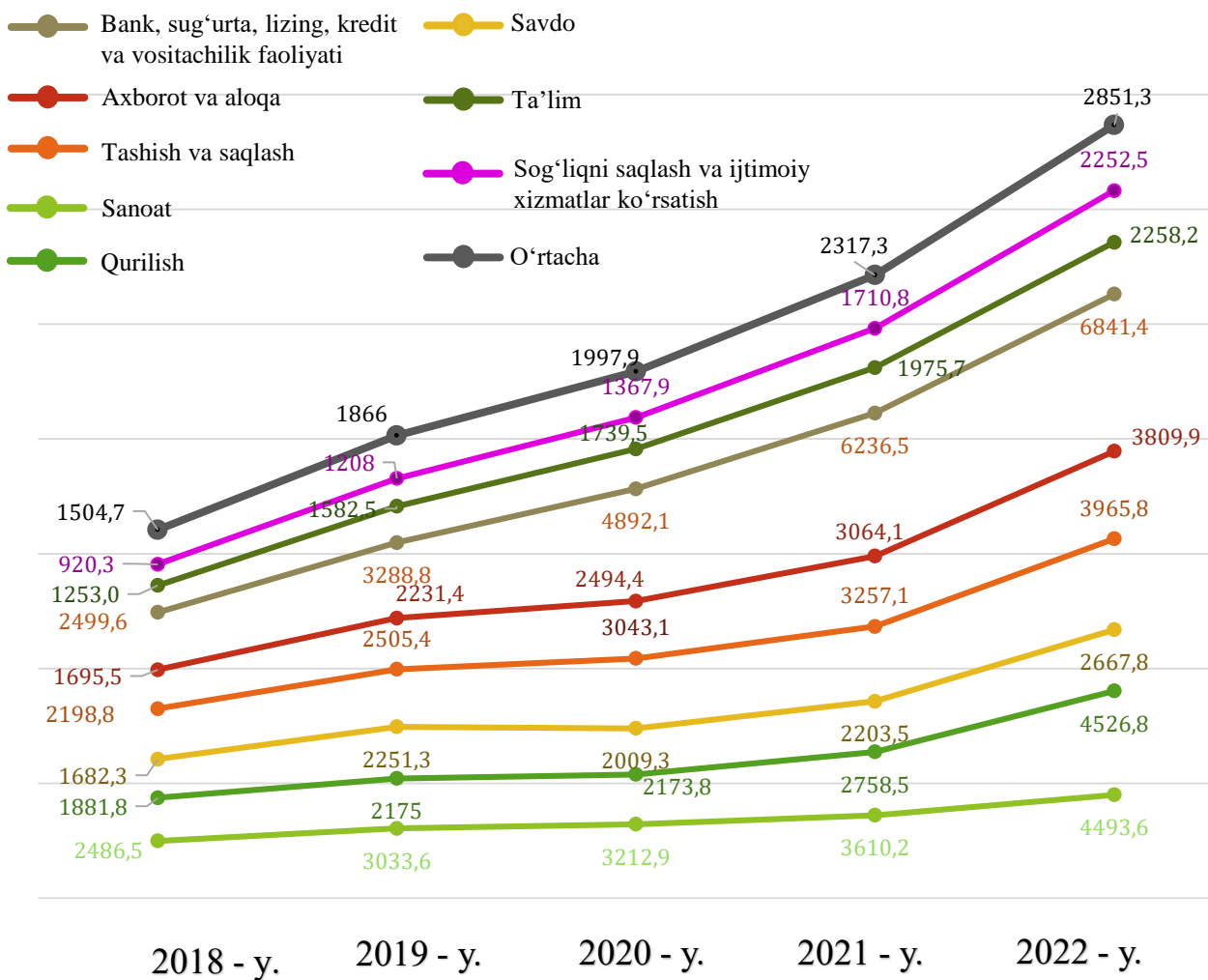
**Ma'lumot uchun:** Mehnatga haq to'lashning eng kam miqdoriga 2022 - yil 1 - iyundan o'zgartirish kiritildi hamda **920,0 ming so'mga** yetkazildi.

2022 - yil yanvar-sentabr oylari uchun o'rtacha oylik ish haqi ko'rsatkichini shakllantirishda qishloq xo'jaligi va kichik tadbirkorlik subyektlari **hisobga olinmagan**, chunki fermer xo'jaliklari hamda kichik tadbirkorlik subyektlari **yilda bir marta** hisobot taqdim etishi belgilangan.

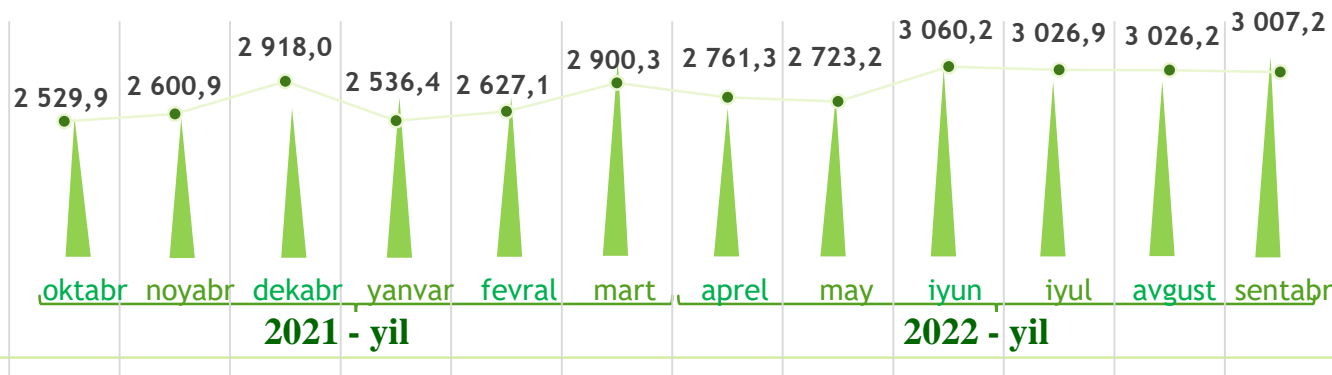
Yuridik shaxs maqomiga ega bo'lgan korxonalar va tashkilotlarda ishlovchi xodimlarning o'rtacha oylik nominal hisoblangan ish haqlari (keyingi o'rinlarda – o'rtacha oylik ish haqi) har bir iqtisodiy faoliyat turlarida turlicha farqlanadi.

O'rtacha oylik nominal hisoblangan ish haqi tarkibiga qo'shimcha to'lovlar, mukofot pullari, rag'batlantiruvchi to'lovlar, kompensatsiya va ishlamagan vaqti uchun to'lovlar, shuningdek, jismoniy shaxslardan olinadigan daromad solig'i va kasaba uyushmasiga ajratmalar kiradi.

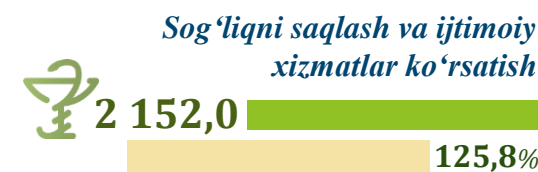
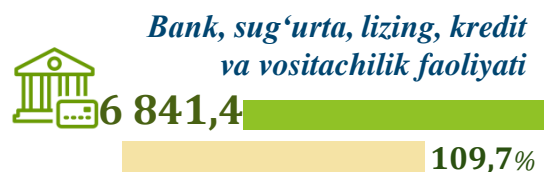
## O'rtacha oylik ish haqining tarmoqlar bo'yicha o'zgarish dinamikasi, yanvar-sentabr, ming so'm



## 2021-2022 - yillarda o'rtacha oylik ish haqining oylar kesimidagi dinamikasi, ming so'm



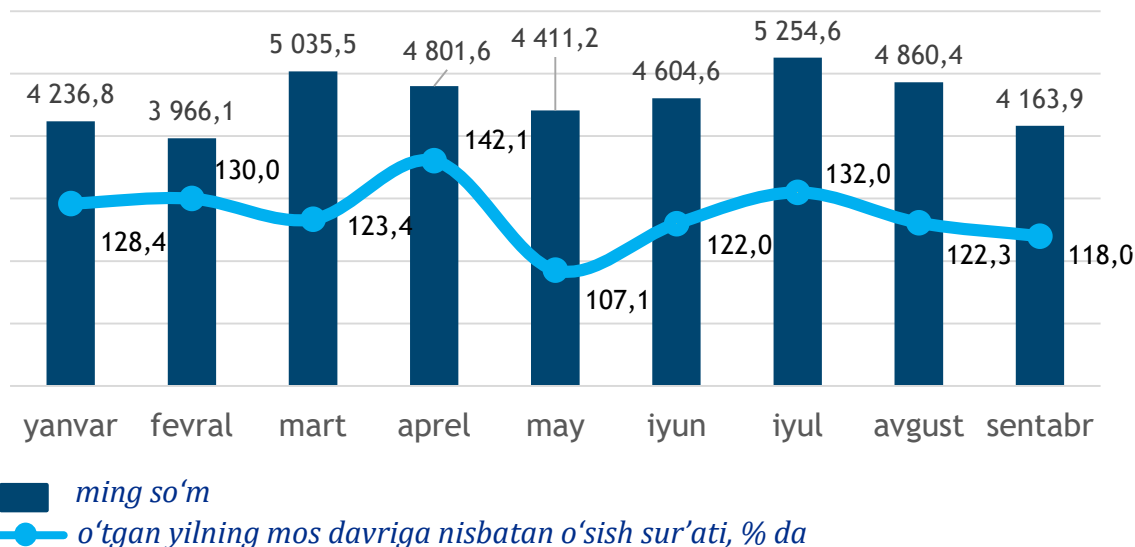
## Iqtisodiy faoliyat turlari kesimida o'rtacha oylik ish haqi, ming so'm



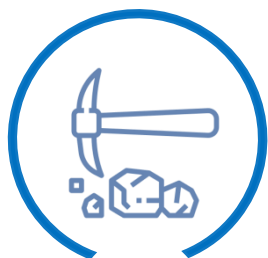
2022 - yil yanvar-sentabr oylarida iqtisodiy faoliyat turlari bo'yicha o'rtacha oylik ish haqining eng baland ko'rsatkichi – bank, sug'urta, lizing, kredit va vositachilik faoliyati sohasiga to'g'ri kelib, o'tgan yilning mos davriga nisbatan o'sish darajasi **109,7 %** ni tashkil etdi.

Shuningdek, axborot va aloqa sohasi **124,3 %**, tashish va saqlash sohasi **121,8 %**, savdo sohasi **121,1 %**, sanoat sohasi **124,5 %**, sog'liqni saqlash va ijtimoiy xizmatlar ko'rsatish sohasi **125,8 %**, ta'lim sohasida **114,3 %** hamda qurilish sohasi **164,1 %** ga o'sganligini ko'rishimiz mumkin.

## SANOAT SOHASIDA O‘RTACHA OYLIK ISH HAQI



### Sanoatning asosiy tarmoqlari bo‘yicha o‘rtacha oylik ish haqi, ming so‘m



**4 841,0**

Tog‘-kon sanoati va  
ochiq konlarni ishlash



**4 255,2**

Ishlab chiqarish  
sanoati



**1 969,1**

Suv bilan ta‘minlash,  
kanalizatsiya tizimi,  
chiqindilarni yig‘ish  
va utilitatsiya qilish

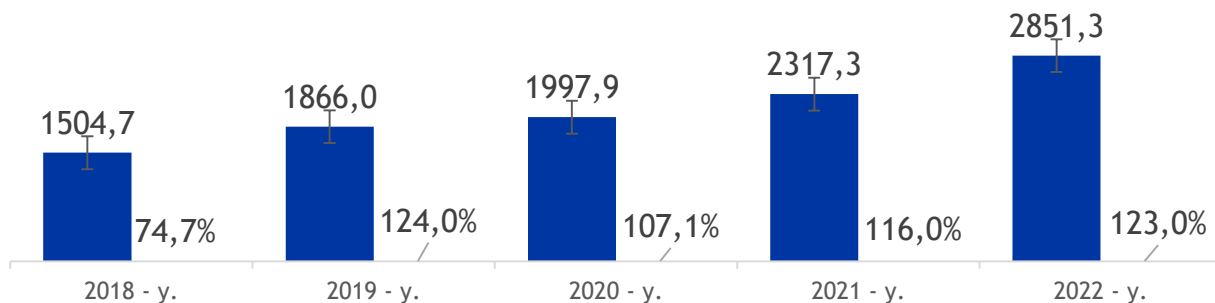


**6 027,1**

Elektr, gaz, bug‘  
bilan ta‘minlash va  
havoni konditsiyalash

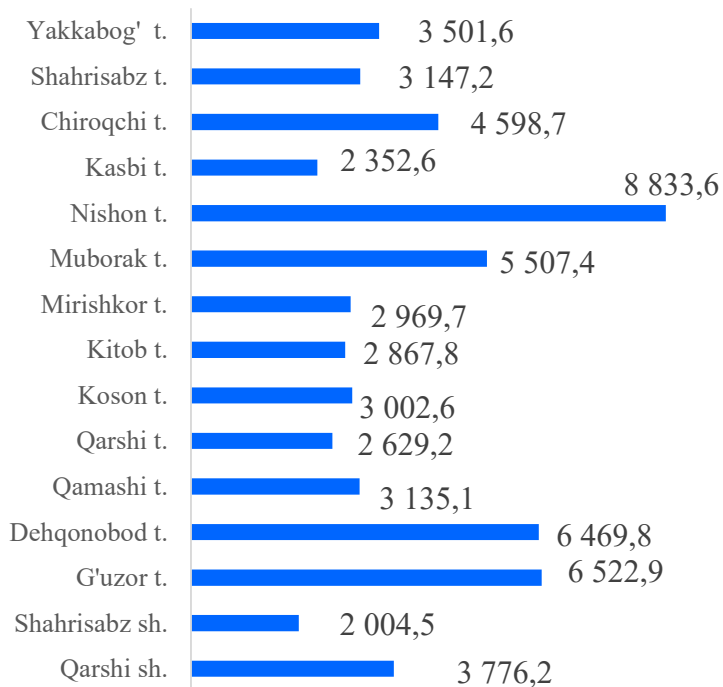
Sanoatning asosiy tarmoqlari bo‘yicha o‘rtacha oylik ish haqining eng yuqori ko‘rsatkichi tog‘-kon sanoati va ochiq konlarni ishlash tarmog‘i (**4 841,0 ming so‘m**), elektr, gaz, bug‘ bilan ta‘minlash va havoni konditsiyalash (**6 027,1 ming so‘m**) hamda ishlab chiqarish sanoati (**4 255,2 ming so‘m**)da kuzatildi.

## O'rtacha oylik ish haqining yillar kesimidagi dinamikasi, ming so'm



Sanoat iqtisodiy faoliyat turi bo'yicha o'rtacha oylik ish haqining eng yuqori ko'rsatkichi Nishon tumani (**8833,6 ming so'm**), G'uzor tumani (**6522,9 ming so'm**) Dehqonobod tumani (**6469,8 ming so'm**), Muborak tumani (**5507,4 ming so'm**) hamda Chiroqchi tumanida (**4598,7 ming so'm**) kuzatildi.

## Hududlar kesimida

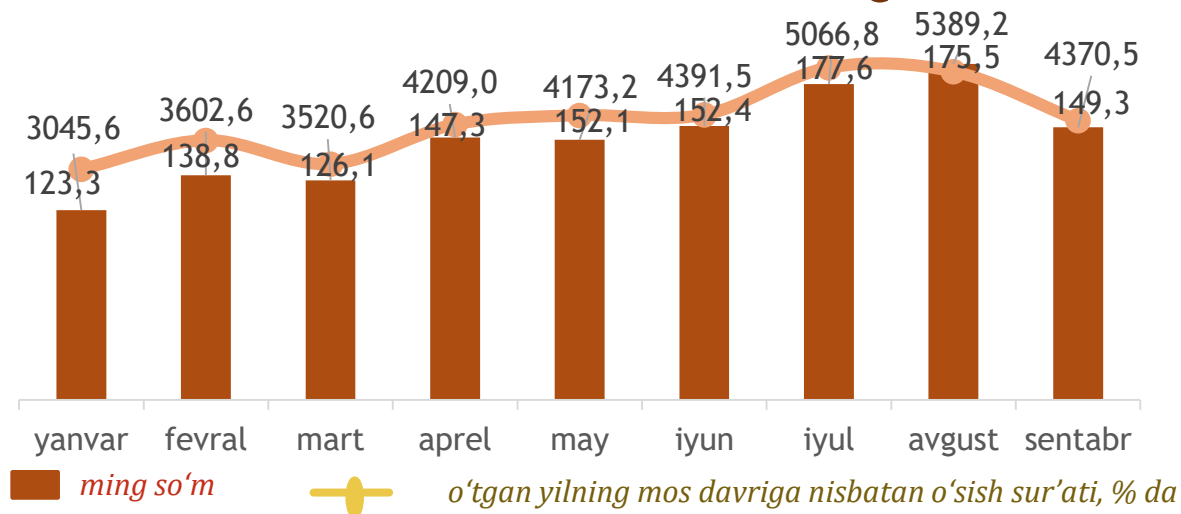


ming so'm



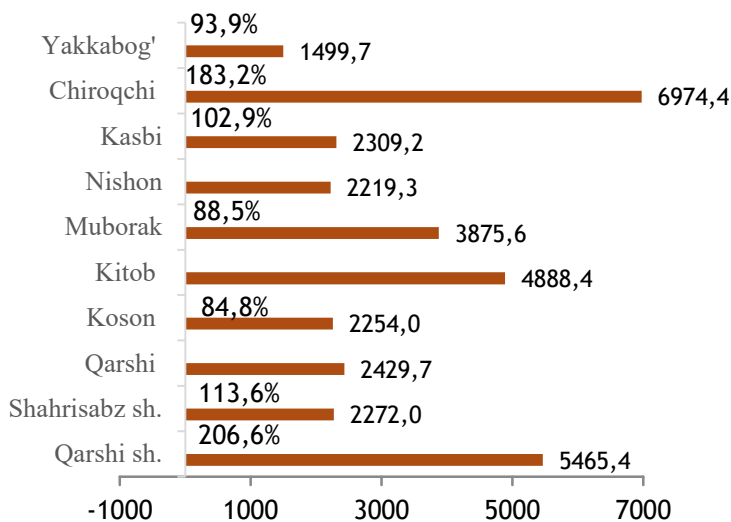


## QURILISH SOHASIDA O'RTACHA OYLIK ISH HAQI



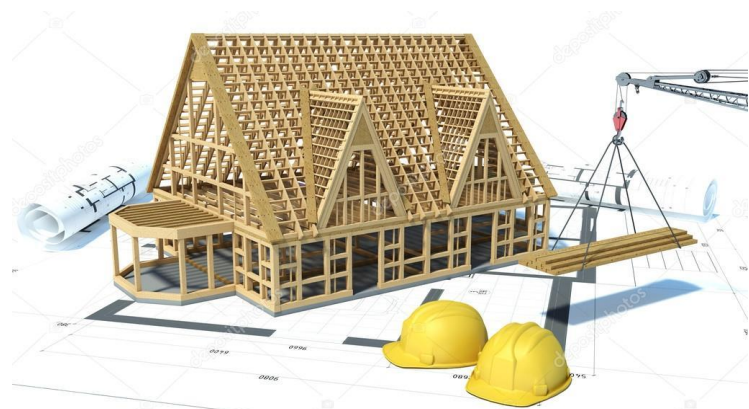
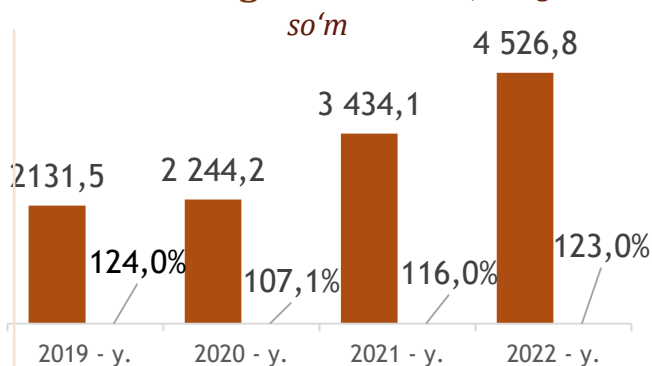
### Hududlar kesimida

ming so'm

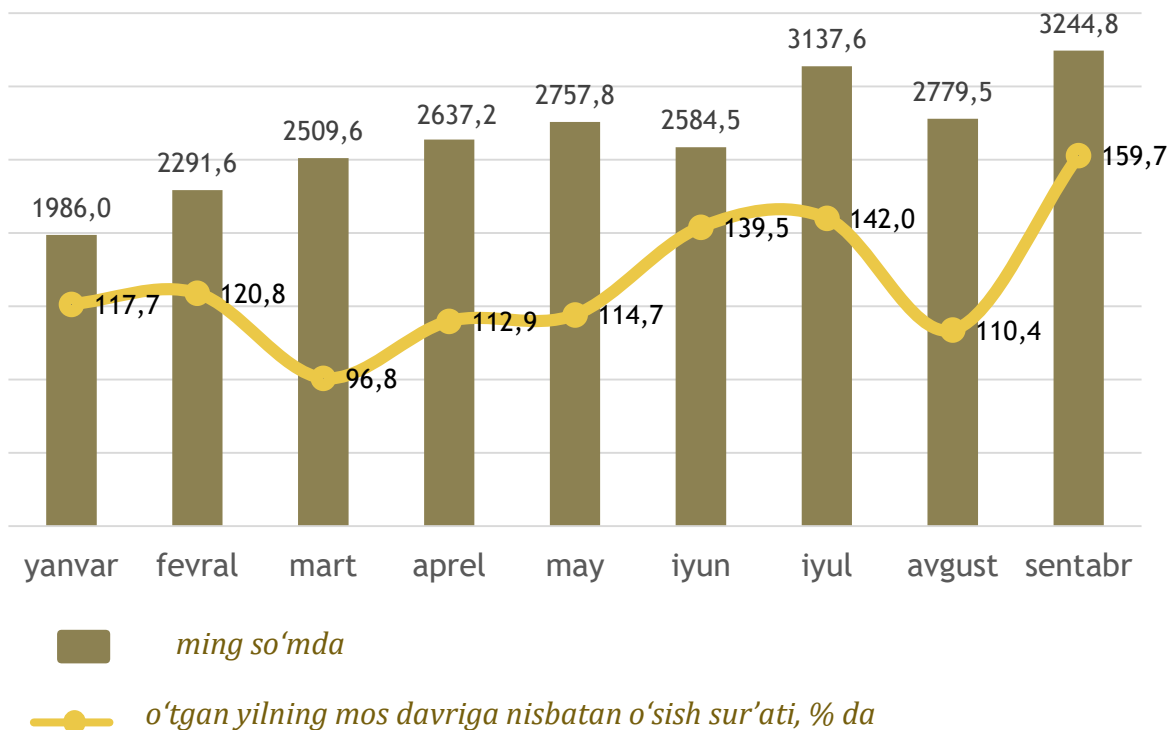


Qurilish faoliyat turi bo'yicha o'rtacha oylik ish haqining eng yuqori ko'rsatkichi Chiroqchi tumani **6974,4 ming so'm**, Qarshi shahri (**5465,4 ming so'm**), Kitob tumani (**4888,4 ming so'm**) da qayd etildi.

### Qurilish sohasida o'rtacha oylik ish haqining yillar kesimidagi dinamikasi, ming so'm



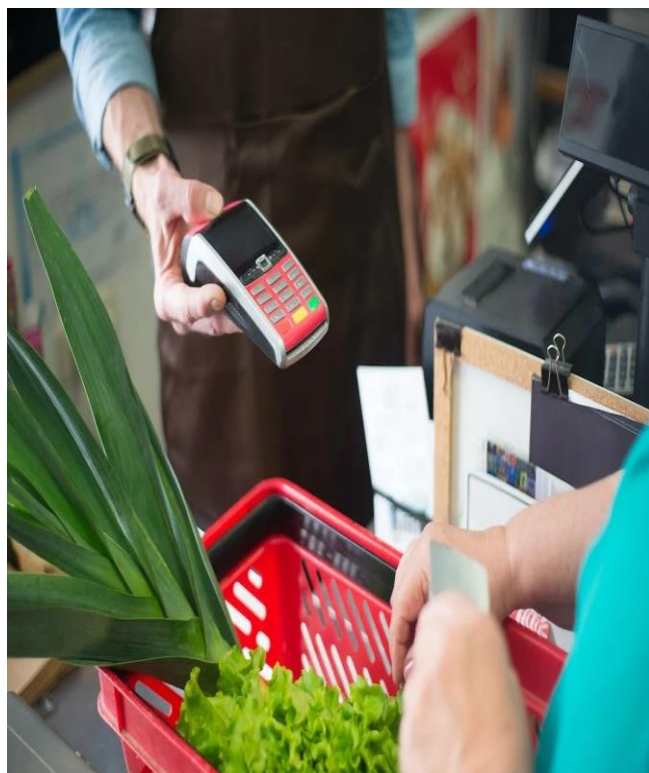
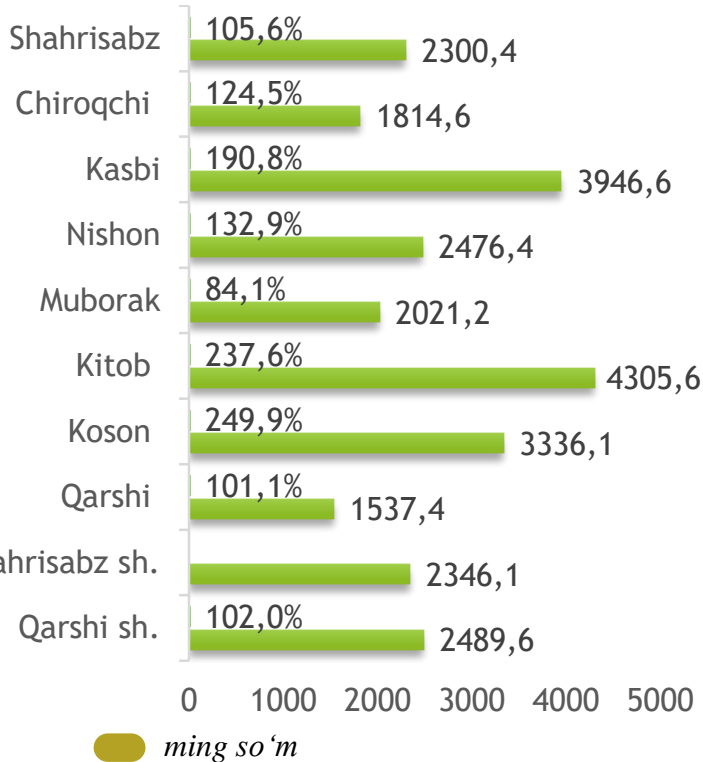
## SAVDO SOHASIDA O‘RTACHA OYLIK ISH HAQI



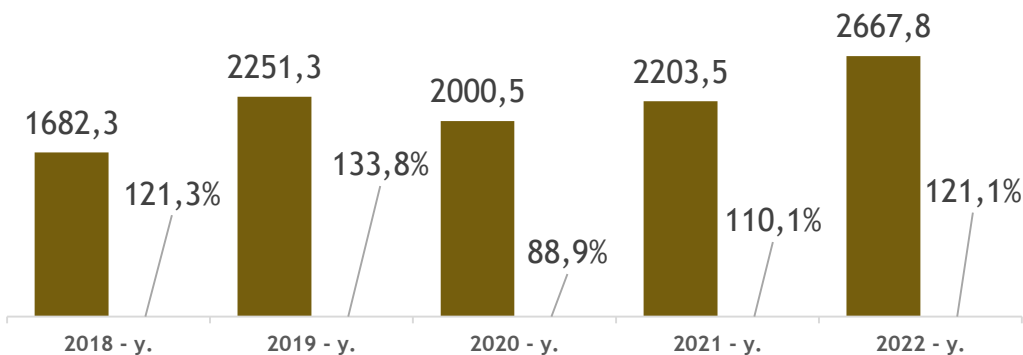
Savdo sohasida 2022- yil davomida o‘rtacha oylik ish haqining eng yuqori ko‘rsatkichi sentabr oyi (**3 244,8 ming so‘m**) da bo‘lib, eng past ko‘rsatkich esa yanvar oyi (**1 986,0 ming so‘m**) da kuzatildi.



## Hududlar kesimida

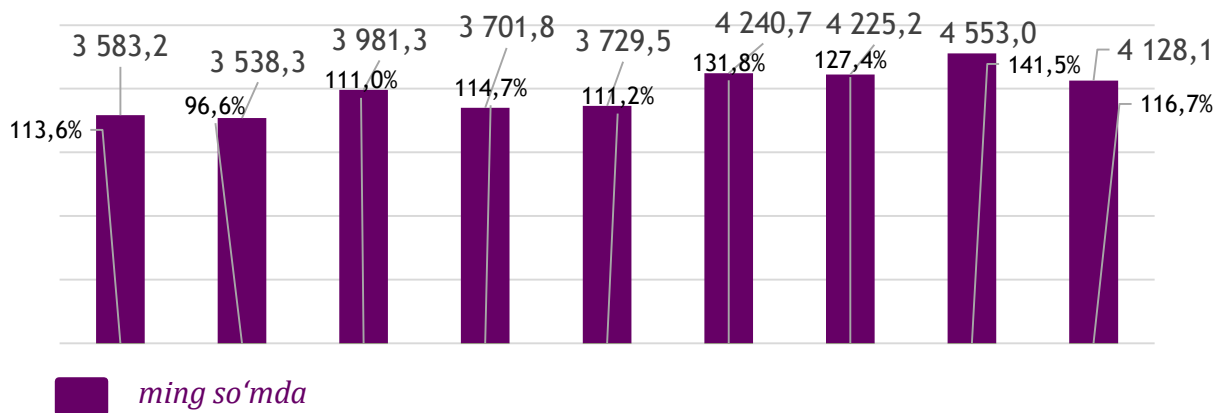


## O'rtacha oylik ish haqining yillar kesimidagi dinamikasi, ming so'm

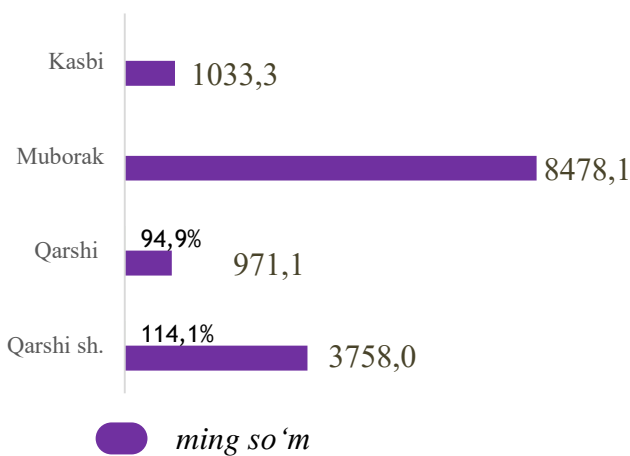


Savdo faoliyat turi bo'yicha o'rtacha oylik ish haqining eng yuqori ko'rsatkichi Kitob tumani (**4305,6 ming so'm**), Kasbi tumani (**3946,6 ming so'm**), hamda Koson tumanida (**3336,1 ming so'm**) qayd etildi.

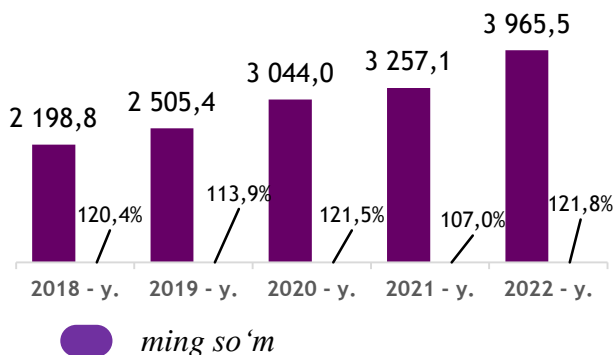
## TASHISH VA SAQLASH SOHASIDA O‘RTACHA OYLIK ISH HAQI



## HUDUDLAR KESIMIDA

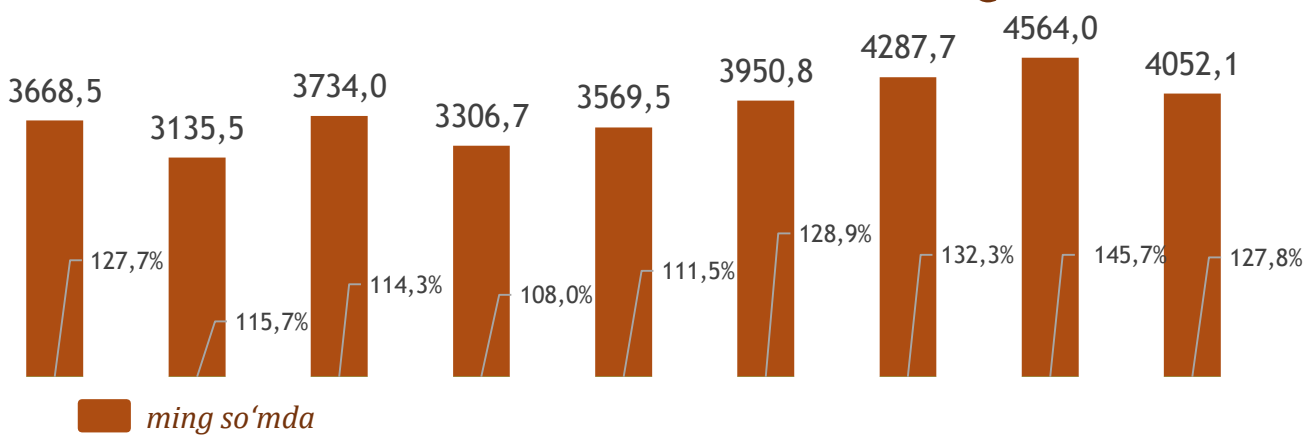


### O‘rtacha 9 oylik ish haqining yillar kesimidagi dinamikasi, ming so‘m

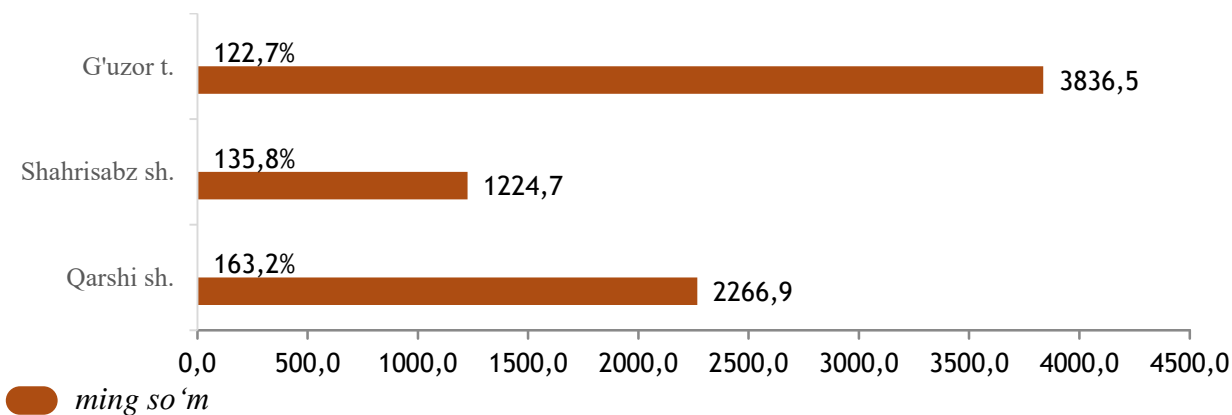


Tashish va saqlash iqtisodiy faoliyat turi bo‘yicha o‘rtacha oylik ish haqining eng yuqori ko‘rsatkichi Muborak tumani (**8478,1 ming so‘m**) Qarshi shahrida (**3758,0 ming so‘m**) hamda Kasbi tumani (**1033,3 ming so‘m**)da kuzatildi..

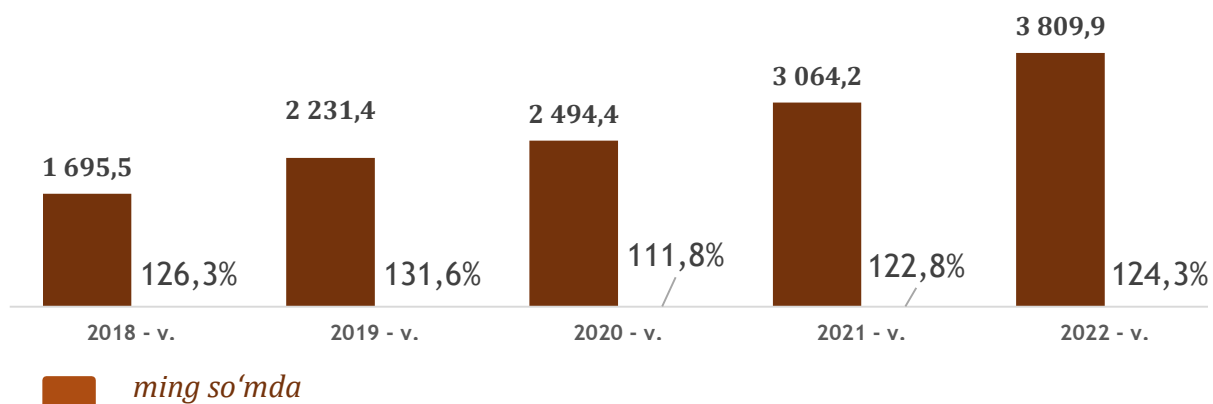
## AXBOROT VA ALOQA SOHASIDA O‘RTACHA OYLIK ISH HAQI



### Hududlar kesimida

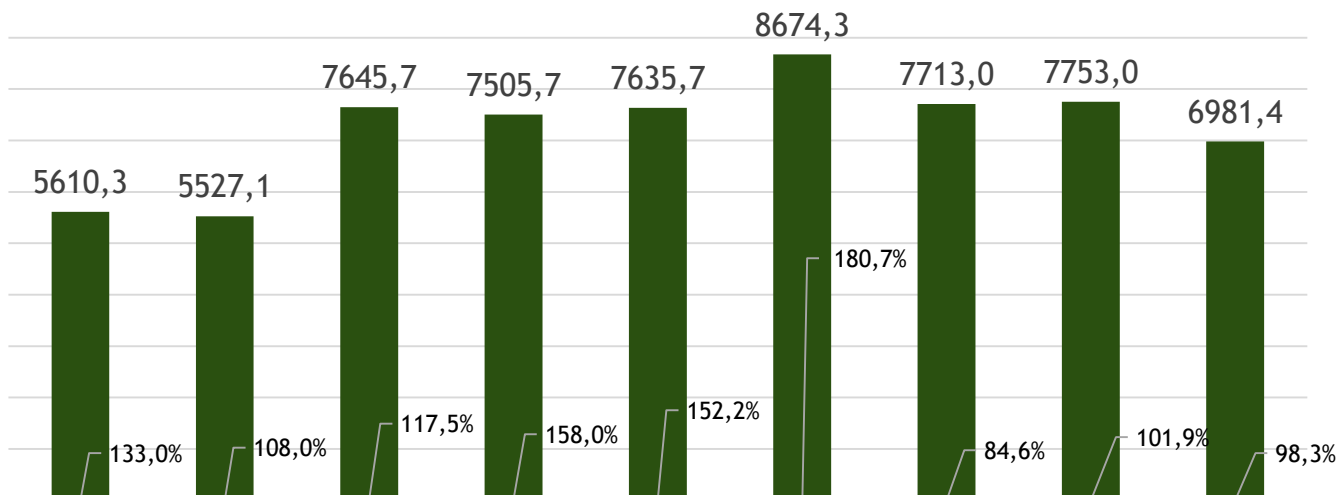


## O'rtacha oylik ish haqining yillar kesimidagi dinamikasi, *ming so'm*



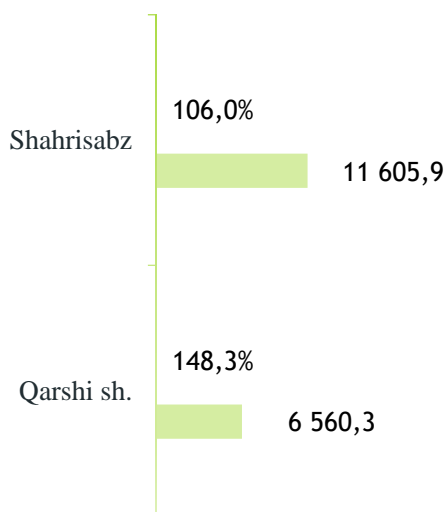
Axborot va aloqa faoliyat turi bo'yicha o'rtacha oylik ish haqining eng yuqori ko'rsatkichi Qarshi shahri (**3126,5 ming so'm**), G'uzor tumani (**1389,2 ming so'm**) hamda Shahrizabz shahri (**901,7 ming so'm**) da kuzatildi.

## BANK, SUG'URTA, LIZING, KREDIT VA VOSITACHILIK SOHASIDA O'RTACHA OYLIK ISH HAQI



■ ming so'mda

### Hududlar kesimida

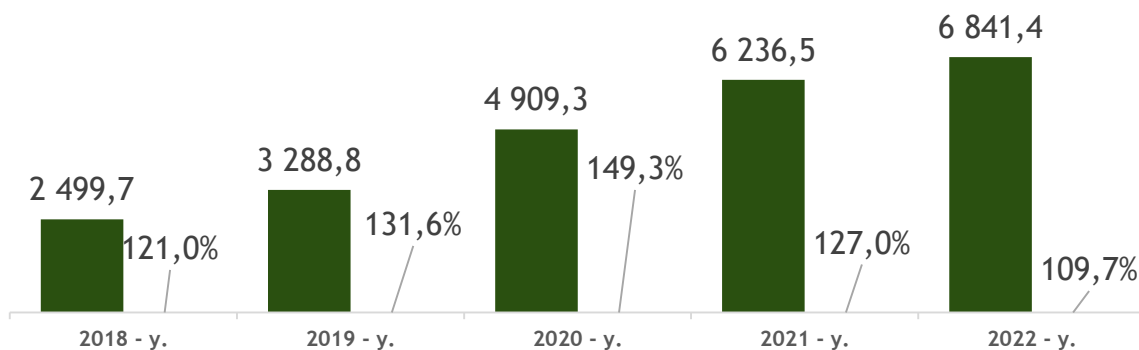


■ ming so'mda





## O'rtacha oylik ish haqining yillar kesimidagi dinamikasi, *ming so'm*

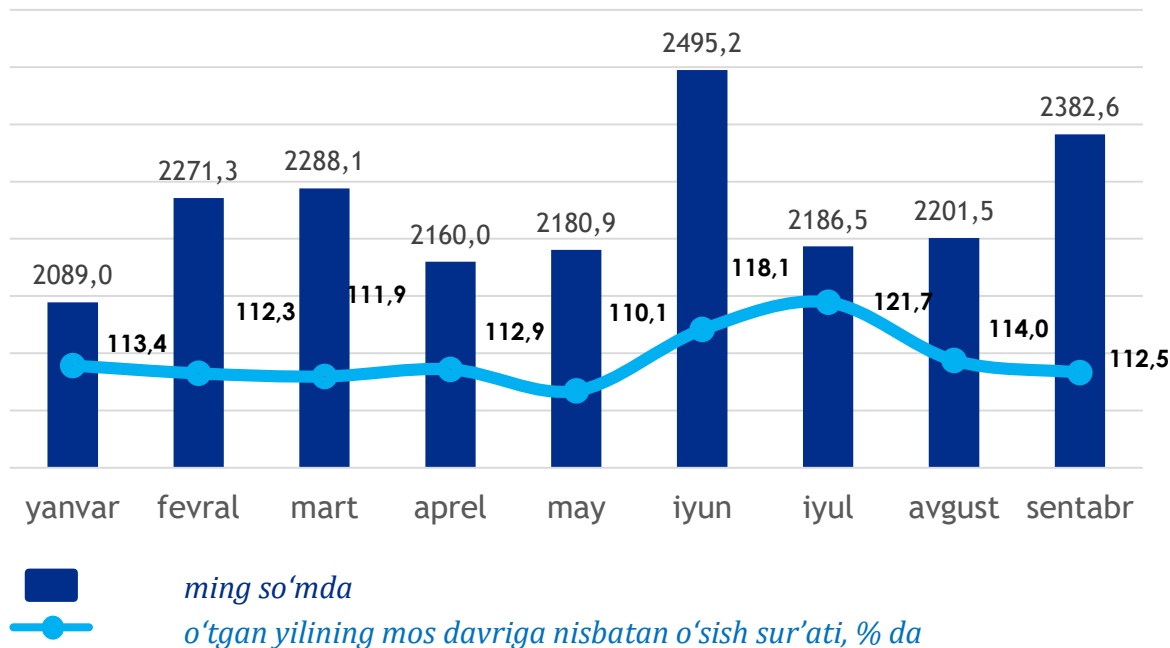


 *ming so'mda*

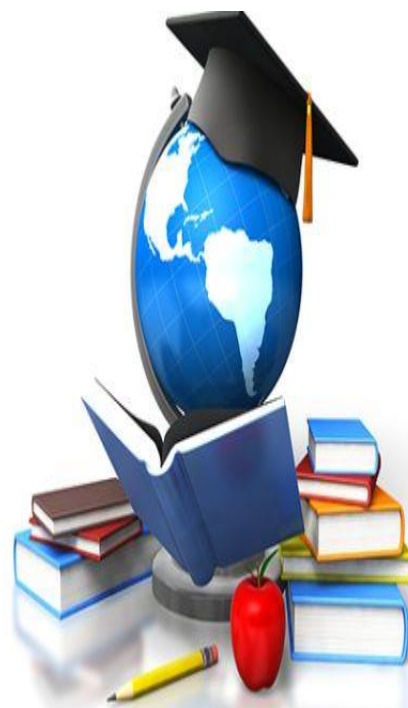
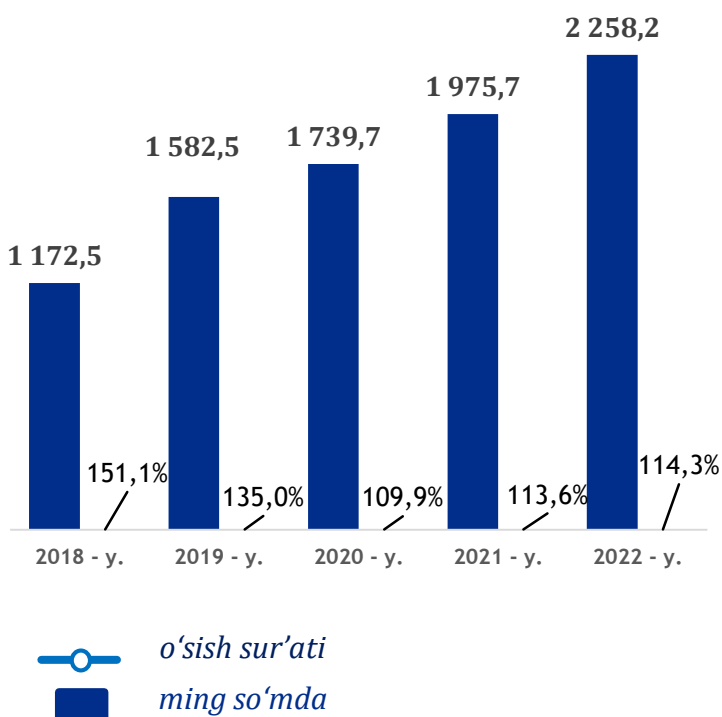


Bank, sug'urta, lizing, kredit va vositachilik faoliyati iqtisodiy faoliyat turi bo'yicha o'rtacha oylik ish haqining ko'rsatkichi Shahrizabz tumanida (**11 605,9 ming so'm**), hamda Qarshi shahri (**6 560,3 ming so'm**), da kuzatildi.

## TA'LIM SOHASIDA O'RTACHA OYLIK ISH HAQI



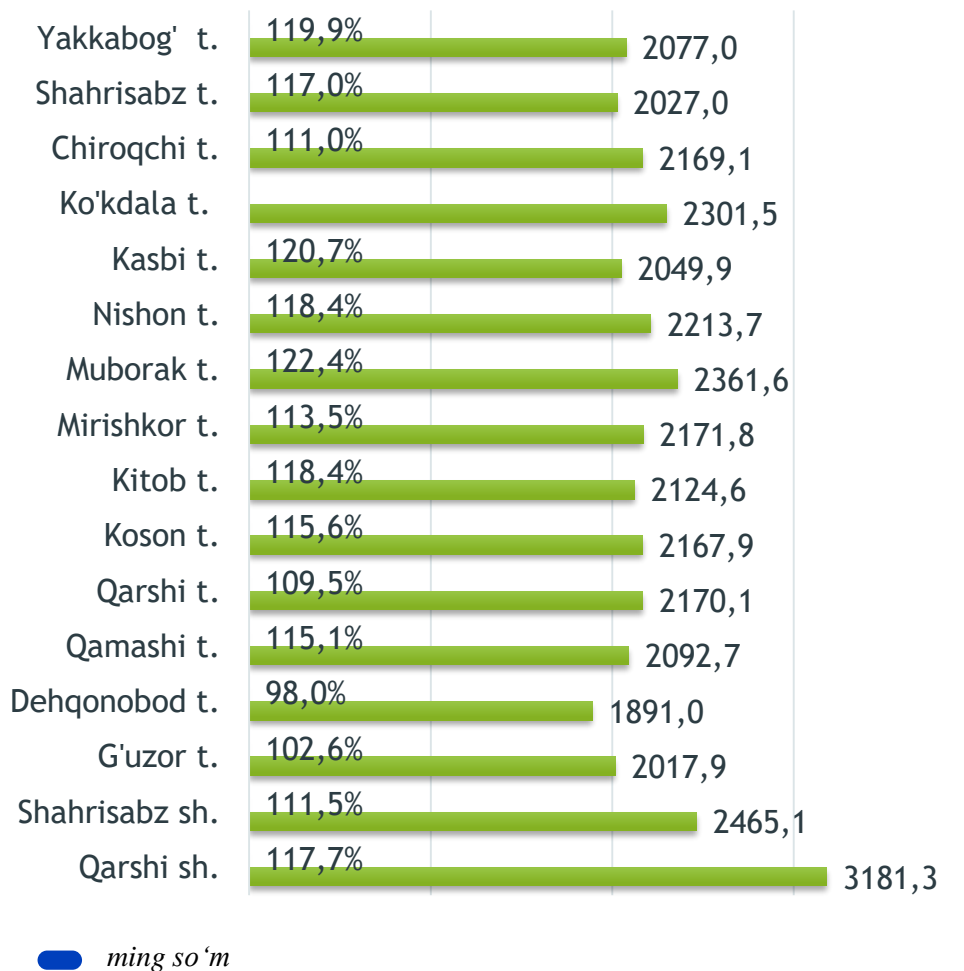
### O'rtacha oylik ish haqining yillar kesimidagi dinamikasi, ming so'm



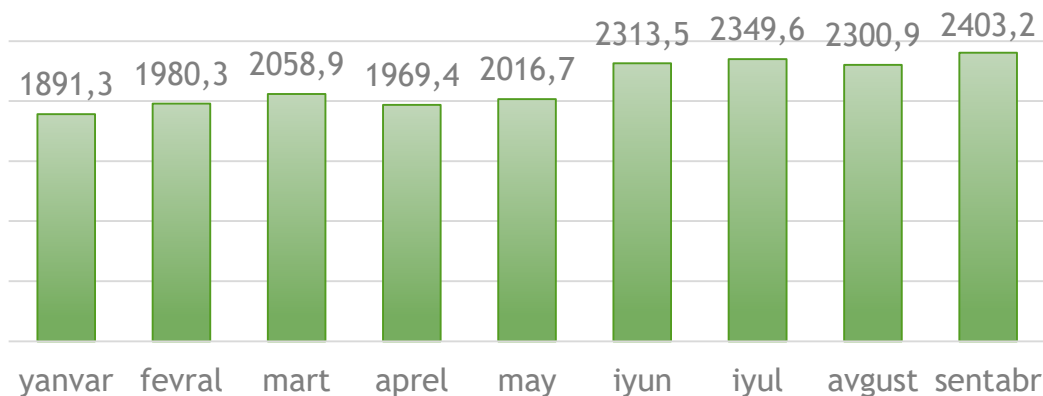
## Hududlar kesimida

Ta'lim sohasi bo'yicha bir qator tumanlarda o'rtacha oylik nominal hisoblangan ish haqining viloyat o'rtacha oylik ish haqiga nisbatan yuqori ko'rsatkichi Qarshi shahri (**3 181,3 ming so'm**), Shahrisabz shahri (**2 465,1 ming so'm**), Muborak tumani (**2 361,6 ming so'm**) da kuzatildi.

Shu bilan bir qatorda, viloyatning ba'zi tumanlari ta'lim sohasidagi o'rtacha oylik nominal hisoblangan ish haqi ko'rsatkichi viloyat darajasidan past bo'ldi. Dehqonobod tumanida (**1 891,0 ming so'm**), G'uzor tumanida (**2 017, 9 ming so'm**), Shahrisabz tumanida (**2 027,0 ming so'm**), Kasbi tumanida (**2 049,9 ming so'm**) hamda Yakkabog' tumanida (**2 077,0 ming so'm**) qayd etildi.

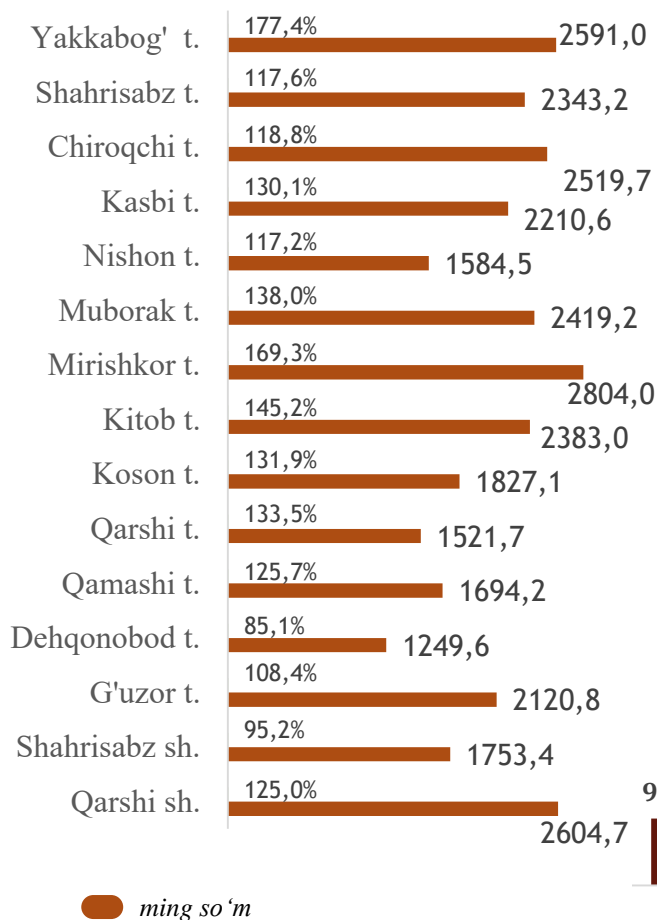


## SOG‘LIQNI SAQLASH VA IJTIMOIIY XIZMATLAR KO‘RSATISH SOHASIDA O‘RTACHA OYLIK ISH HAQI



■ ming so‘mda

### Hududlar kesimida



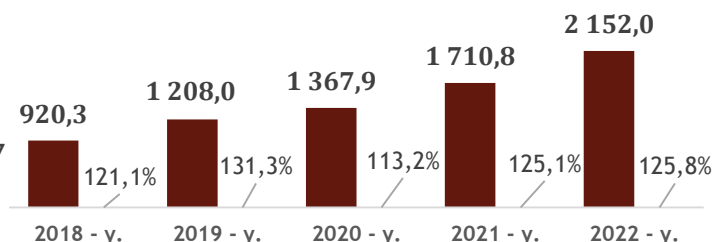
■ ming so‘m

Sog‘liqni saqlash va ijtimoiy xizmatlar ko‘rsatish bo‘yicha bir qator tumanlarda o‘rtacha oylik nominal hisoblangan ish haqining viloyat o‘rtacha oylik ish haqiga nisbatan yuqori ko‘rsatkichi Mirishkor tumani (**2 804,0 ming so‘m**), Qarshi shahri (**2 604,7 ming so‘m**), Yakkabog‘ tumani (**2 591,0 ming so‘m**) da kuzatildi.

Shu bilan bir qatorda, viloyatning ba‘zi tumanlari ta‘lim sohasidagi o‘rtacha oylik nominal hisoblangan ish haqi ko‘rsatkichi viloyat darajasidan past bo‘ldi. Dehqonobod (**1 249,6 ming so‘m**), Qarshi (**1 521,7 ming so‘m**), hamda Nishon (**1 584,5 ming so‘m**) tumanlarida qayd etildi.

### O‘rtacha oylik ish haqining yillar kesimidagi dinamikasi, ming so‘m

■ ming so‘m



DEMOGRAFIYA VA MEHNAT  
STATISTIKASI BO'LI MI

**Nominal hisoblangan ish haqi** – ma'lum bir davr (soat, oy, yil) mobaynida xodim tomonidan ishlab chiqarilgan mahsulot (bajarilgan ish yoki ko'rsatilgan xizmat) evaziga ish beruvchilar tomonidan, amaldagi qonun hujjatlariga asoslangan holda soliq va boshqa to'lovlarni o'z ichiga oluvchi yollanma xodimning mehnatiga haq to'lash tarzida jismoniy shaxsga pul shaklida hisoblangan daromadlardan iborat.



Tel.: 75 221-15-84