

## VI. ТРАНСПОРТ

Мустақиллик йилларида транспорт ва коммуникация тизимини стратегик ривожлантириш бўйича катта ишлар амалга оширилди.

Мамлакатимизда яратилган самарали транспорт тизими ташқи иқтисодий алоқаларни ривожлантириш ва бошқа мамлакатлар билан интеграциялашув омилдир.

**Юк ташиш.** 2020 йил январь-июнда барча транспорт турлари томонидан 18,4 млн. тонна юк ташилган бўлиб, бу ўтган йилнинг шу даврига нисбатан 95,8 фоизни ташкил этди.

Юк айланмаси барча транспорт турлари томонидан 524,4 млн. тн-км.ни ташкил қилди ва 95,3 фоизни ташкил этди.

Юк ташиш ва юк айланмаси транспорт турлари бўйича қуйидагича ифодаланади:

### Транспорт турлари бўйича юк ташиш ва юк айланмаси ҳажми ва ўсиш суръати

	2020 йил январь-июнь	2019 йил январь-июнга нисбатан фоиз ҳисобида
<b>Ташилган юк, млн. тн</b>	<b>18,4</b>	<b>95,8</b>
<i>шу жумладан:</i>		
автомобил транспортида	18,4	95,8
<b>Юк айланмаси, млн. тн-км</b>	<b>524,4</b>	<b>95,3</b>
<i>шу жумладан:</i>		
автомобил транспортида	524,4	95,3

Якка тартибдаги тадбиркорларнинг автомобил транспортининг юк айланмаси 2019 йил январь-июнга нисбатан 98,8 фоизни ташкил этди ва 387,0 млн. тн-км. ни ташкил қилди. Юк айланмасининг умумий ҳажмида якка тартибдаги тадбиркорларнинг улуши 73,8 фоизни ташкил этди (2019 йил январь-июнда 71,2 фоиз).

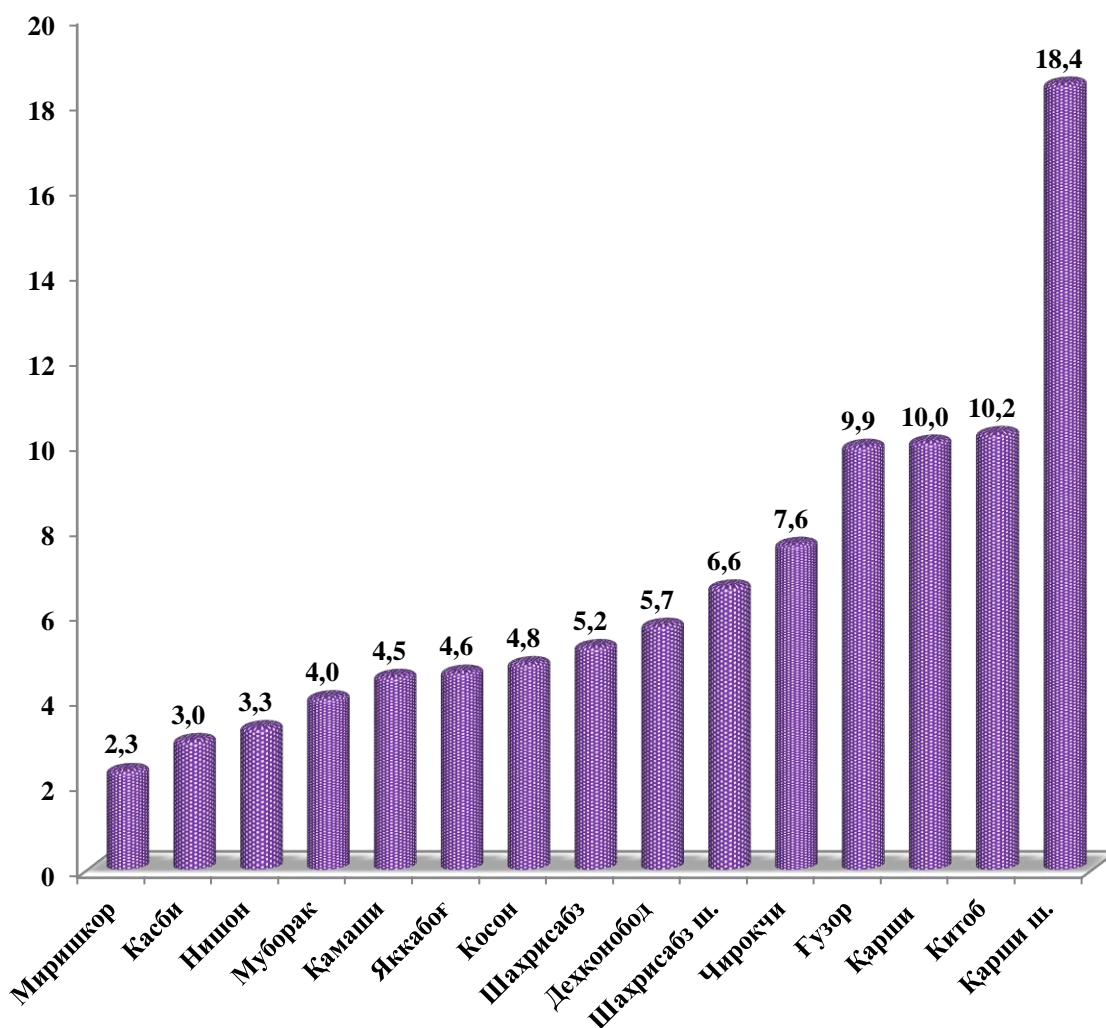
Қашқадарё вилоятининг туман, шаҳарлар бўйича ташилган юк бўйича етакчи ўринни Қарши шаҳар (3384,7 минг тонна) эгаллади. Шу билан бирга, энг юқори тоннани Китоб (1880,1 минг тонна), Қарши (1840,2 минг тонна) ва Ғузор (1816,4 минг тонна) туманларида кузатилди.

**Худудлар кесимида юк ташиш, минг тонна**  
(2020 йилнинг январь–июнь ойларида)

	<i>минг тонна</i>	<i>2019 йил январь-июнга нисбатан фоиз ҳисобида</i>	<i>жамига нисбатан улуши, фоиз ҳисобида</i>
<b>Вилоят жами:</b>	<b>18392,8</b>	<b>95,8</b>	<b>100,0</b>
Қарши ш.	3384,7	94,4	18,4
Шаҳрисабз ш.	1218,8	99,5	6,6
<i>туманлар:</i>			
Ғузор	1816,4	97,1	9,9
Дехқонобод	1044,4	88,8	5,7
Қамаш	823,5	98,6	4,5
Қарши	1840,2	96,2	10,0
Косон	877,3	93,9	4,8
Китоб	1880,1	98,3	10,2
Миришкор	415,1	92,1	2,3
Муборак	736,6	99,1	4,0
Нишон	608,8	99,1	3,3
Касби	554,5	89,5	3,0
Чироқчи	1390,3	94,2	7,6
Шаҳрисабз	962,6	97,2	5,2
Яккабоғ	839,5	99,2	4,6

Кўрсатилган юк ташишда энг кичик тонна куйидаги хуудлар Миришкор (415,1 минг тонна), Касби (554,5 минг тонна), Нишон (608,8 минг тонна) туманлари хиссасига тўғри келди.

**Ташилган юкнинг умумий ҳажмида хуудларнинг улуши, % да**  
(2020 йил январь-июнь)



Хуудлар бўйича ташилган юкнинг юқори улуши бўйича етакчи ўринни Қарши шаҳар (18,4 фоиз) эгаллади. Шу билан бирга Китоб (10,2 фоиз), Қарши (10,0 фоиз) ва Ғузур (9,9 фоиз) туманларида кузатилди.

Вилоятнинг юк айланмаси ҳажмида етакчи ўринни Қарши шаҳар (76,6 млн. тонна-км) эгаллади. Шу билан бирга энг юқори кўрсаткич билан Китоб (53,2 млн. тонна-км), Қарши (40,9 млн. тонна-км) ва Шахрисабз (37,7 млн. тонна-км) туманларида кузатилди.

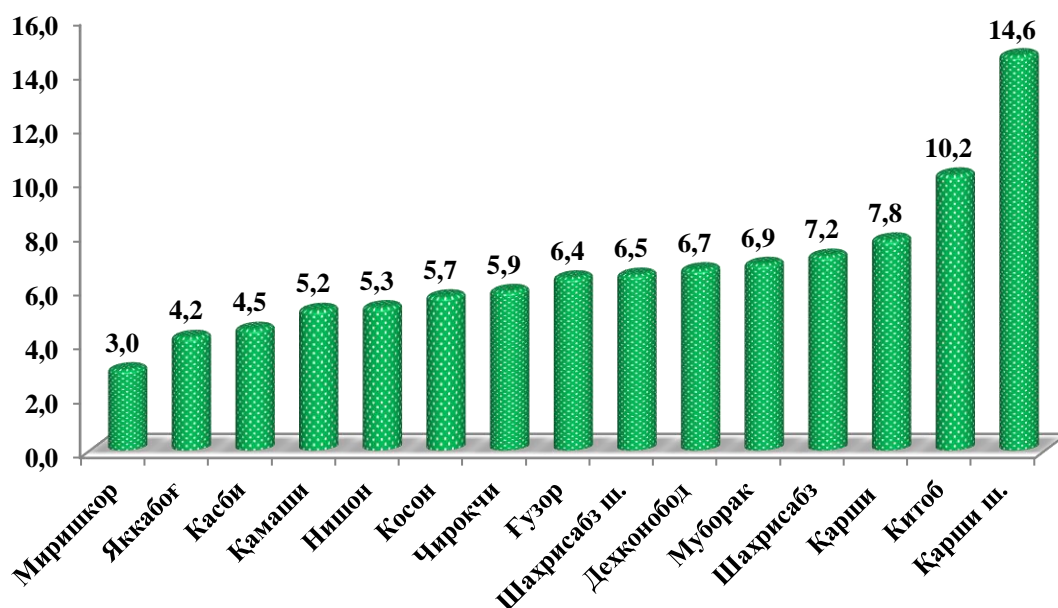
**Худудлар кесимида юк айланмаси**  
(2020 йилнинг январь-июнь ойларида)

*млн. тонна-км*

	<i>Млн. тонна-км</i>	<i>2019 йил январь- июнга нисбатан фоиз ҳисобида</i>	<i>жамига нисбатан улуши, фоиз ҳисобида</i>
<b>Вилоят жами:</b>	<b>524,4</b>	<b>95,3</b>	<b>100,0</b>
Қарши ш.	76,6	95,2	14,6
Шаҳрисабз ш.	34,0	96,1	6,5
<i>туманлар:</i>			
Ўзгир	33,5	94,5	6,4
Деҳқонобод	35,2	95,3	6,7
Қамаши	27,4	94,8	5,2
Қарши	40,9	95,5	7,8
Косон	30,0	96,0	5,7
Китоб	53,2	95,6	10,2
Миришкор	15,6	94,8	3,0
Муборак	36,3	95,4	6,9
Нишон	27,6	94,9	5,3
Касби	23,7	94,7	4,5
Чироқчи	30,9	95,6	5,9
Шаҳрисабз	37,7	94,7	7,2
Яккабоғ	21,9	95,0	4,2

Кўрсатилган юк айланмасидаги энг кичик тонна-км куйидаги худудлар Миришкор (15,6 млн. тонна-км), Яккабоғ (21,9 млн. тонна-км) ва Касби (23,7 млн. тонна-км) туманлари ҳиссасига тўғри келди.

**Ташилган юк айланмасининг умумий ҳажмида ҳудудларнинг улуши, фоиз  
ҳисобида (2020 йил январь-июнь)**



Ҳудудлар бўйича ташилган юк айланмасининг юқори улуши бўйича етакчи ўринни Қарши шаҳар (14,6 фоиз) эгаллади. Шу билан бирга Китоб (10,2 фоиз), Қарши (7,8 фоиз) ва Шахрисабз (7,2 фоиз) туманларида кузатилди.

**Йўловчи ташиш.** 2020 йил январь-июнда барча транспорт турлари томонидан 130,9 млн. киши ташилган бўлиб, бу кўрсаткич ўтган йилнинг шу даврига нисбатан 92,9 фоизни ташкил этди. Йўловчи ташиш айланмаси ушбу даврда 94,0 фоизга тенг бўлиб, 4318,0 млн. йўловчи-км. ни ташкил қилди.

**Транспорт турлари бўйича йўловчи ташиш ва йўловчи айланмаси ҳажми  
ва ўсиш суръати**

	<b>2020 йил январь-июнь</b>	<b>2019 йил январь-июнга нисбатан фоиз ҳисобида</b>
<b>Транспортда ташилган йўловчилар, млн. киши</b>	<b>130,9</b>	<b>92,9</b>
<i>шу жумладан:</i> автомобил транспортида	130,9	92,9
<b>Йўловчи айланмаси, млн. йўловчи-км</b>	<b>4318,0</b>	<b>94,0</b>
<i>шу жумладан:</i> автомобил транспортида	4318,0	94,0

Жами автомобил транспортидаги йўловчи айланмаси 2019 йил январь-июнга нисбатан 6,0 фоизга камайди ва 4318,0 млн. йўловчи-км.ни ташкил қилди.

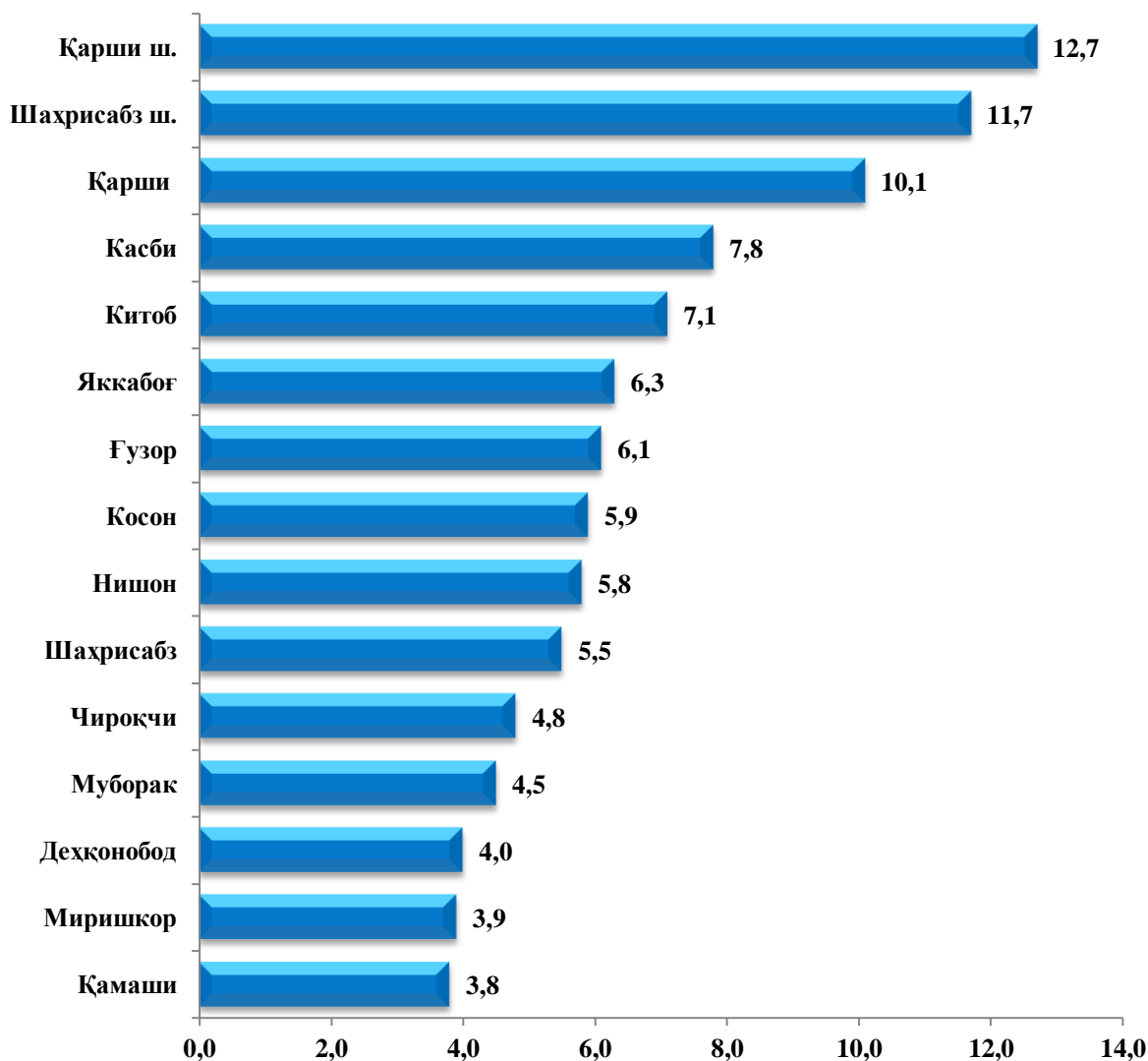
Вилоятнинг туман, шаҳарлар бўйича ташилган йўловчи бўйича етакчи ўринни Қарши (16,5 млн. киши) шаҳри эгаллади. Шу билан бирга, энг юқори кўрсаткич билан Шаҳрисабз шаҳар (15,2 млн. киши), Қарши (13,2 млн. киши), Касби (10,2 млн. киши), Китоб (9,3 млн. киши) туманларида кузатилди.

**Худудлар кесимида йўловчи ташиш, минг киши**  
(2020 йилнинг январь–июнь ҳолатига)

	<i>минг киши</i>	<i>2019 йил январь-июнга нисбатан фоиз ҳисобида</i>	<i>жамига нисбатан улуши, фоиз ҳисобида</i>
<b>Вилоят жами:</b>	<b>130874,9</b>	<b>92,9</b>	<b>100,0</b>
Қарши ш.	16509,0	93,6	12,7
Шаҳрисабз ш.	15181,4	94,3	11,7
<i>туманлар:</i>			
Ғузор	8023,9	92,7	6,1
Дехқонобод	5180,5	92,3	4,0
Қамаш	5011,2	93,4	3,8
Қарши	13163,1	93,6	10,1
Косон	7788,6	92,1	5,9
Китоб	9308,8	91,9	7,1
Миришкор	5148,7	92,4	3,9
Муборак	5945,5	92,9	4,5
Нишон	7603,8	92,6	5,8
Касби	10233,0	92,9	7,8
Чироқчи	6300,6	91,6	4,8
Шаҳрисабз	7233,2	91,8	5,5
Яккабоғ	8243,6	93,0	6,3

Кўрсатилган йўловчи ташишда энг кичик куйидаги худудлар Қамаши (5011,2 минг киши), Миришкор (5148,7 минг киши) ва Дехқонобод (5180,5 минг киши) туманлари ҳиссасига тўғри келди.

**Ташилган йўловчининг умумий ҳажмида худудларнинг улуши, % да**  
(2020 йил январь-июнь)



Худудлар бўйича ташилган йўловчининг юқори улуши бўйича етакчи ўринни Қарши (12,7 фоиз), Шаҳрисабз (11,7 фоиз) шаҳарлари эгаллади. Шу билан бирга Қарши (10,1 фоиз) ва Касби (7,8 фоиз) туманларида кузатилди.

Вилоятнинг йўловчи айланмаси ҳажмида етакчи ўринни Қарши (459,4 млн. йўловчи-км) шаҳри эгаллади. Шу билан бирга энг юқори кўрсаткич билан, Шаҳрисабз шаҳри (346,6 млн. йўловчи-км) ва Дехқонобод (312,0 млн. йўловчи-км) Ғузор (311,6 млн. йўловчи-км) туманларида кузатилди.

## Худудлар кесимида йўловчи айланмаси

(2020 йил январь-июнь ойларида)

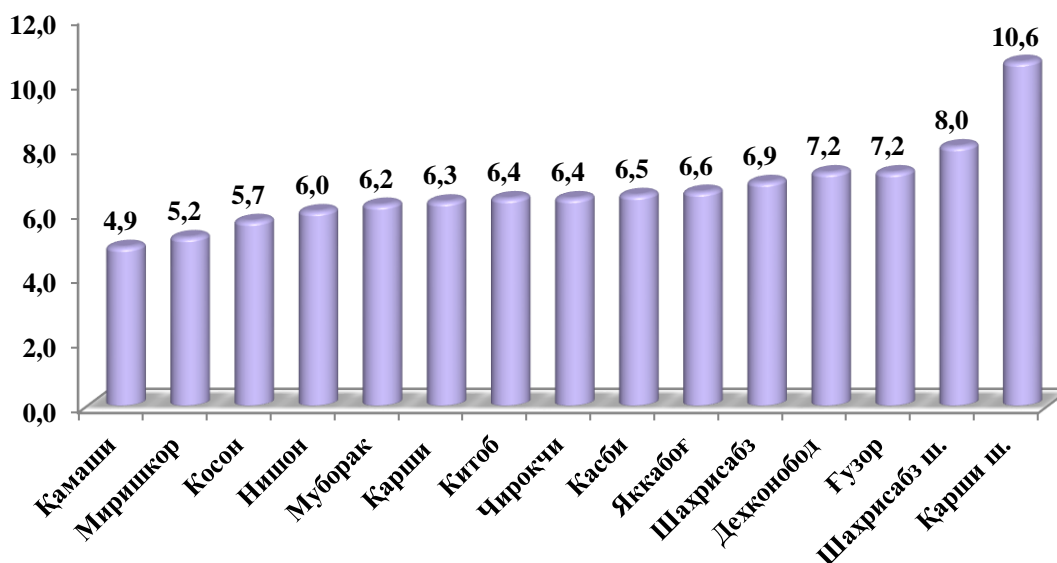
минг йўловчи-км

	<i>Млн. йўловчи-км</i>	<i>2019 йил январь-июнга нисбатан фоиз ҳисобида</i>	<i>жамига нисбатан улуши, фоиз ҳисобида</i>
<b>Вилоят жами:</b>	<b>4318,0</b>	<b>94,0</b>	<b>100,0</b>
Қарши ш.	459,4	94,2	10,6
Шаҳрисабз ш.	346,6	93,8	8,0
<i>туманлар:</i>			
Ўзур	311,6	93,5	7,2
Дехқонобод	312,0	94,4	7,2
Қамаш	212,2	94,1	4,9
Қарши	271,7	93,6	6,3
Косон	244,9	94,0	5,7
Китоб	275,4	93,9	6,4
Миришкор	222,5	94,1	5,2
Муборак	266,5	93,8	6,2
Нишон	257,7	94,2	6,0
Қасби	280,8	94,1	6,5
Чироқчи	274,3	95,1	6,4
Шаҳрисабз	298,2	93,6	6,9
Яккабоғ	284,3	93,8	6,6

Кўрсатилган йўловчи айланмасидаги энг кичик йўловчи-км куйидаги худудлар Қамаш (212,2 млн. йўловчи-км), Миришкор (222,5 млн. йўловчи-км) ва Косон (244,9 млн. йўловчи-км) туманлари ҳиссасига тўғри келди.



**Ташилган йўловчи айланмасининг  
умумий ҳажмида ҳудудларнинг улуши, фоиз ҳисобида  
(2020 йил январь-июнь)**



Ҳудудлар бўйича юк айланмасининг юқори улуши бўйича етакчи ўринни Қарши (10,6 фоиз) шаҳри эгаллади. Шу билан бирга Шахрисабз шаҳар (8,0 фоиз), Ғузур тумани (7,2 фоиз), Деҳқонобод (7,2 фоиз) ва Шахрисабз (6,9 фоиз) туманларида кузатилди.