

## VI. ТРАНСПОРТ

Мустақиллик йилларида транспорт ва коммуникация тизимини стратегик ривожлантириш бўйича катта ишлар амалга оширилди.

Мамлакатимизда яратилган самарали транспорт тизими ташқи иқтисодий алоқаларни ривожлантириш ва бошқа мамлакатлар билан интеграциялашув омилидир.

Юк ташиш. 2020 йил январь-декабрь ойларида барча транспорт турлари томонидан 42,9 млн. тонна юк ташилган бўлиб, бу ўтган йилнинг шу даврига нисбатан 100,3 фоизни ташкил этди.

Юк айланмаси барча транспорт турлари томонидан 1106,7 млн.тн-км.ни ташкил қилди ва 95,0 фоизни ташкил этди.

Юк ташиш ва юк айланмаси транспорт турлари бўйича қуйидагича ифодаланади:

### Транспорт турлари бўйича юк ташиш ва юк айланмаси ҳажми ва ўсиш суръати

	2020 йил январь-декабрь	2019 йил январь-декабрга нисбатан фоиз ҳисобида
<b>Ташилган юк, млн. тн</b>	<b>42,9</b>	<b>100,3</b>
<i>шу жумладан:</i>		
автомобил транспортида	42,9	100,3
<b>Юк айланмаси, млн. тн-км</b>	<b>1106,7</b>	<b>95,0</b>
<i>шу жумладан:</i>		
автомобил транспортида	1106,7	95,0

Якка тартибдаги тадбиркорларнинг автомобил транспортининг юк айланмаси 2019 йил январь-декабрга нисбатан 101,2 фоизни ташкил этди ва 784,4 млн. тн-км. ни ташкил қилди. Юк айланмасининг умумий ҳажмида якка тартибдаги тадбиркорларнинг улуши 70,9 фоизни ташкил этди (2019 йил январь-декабрда 66,6 фоиз).

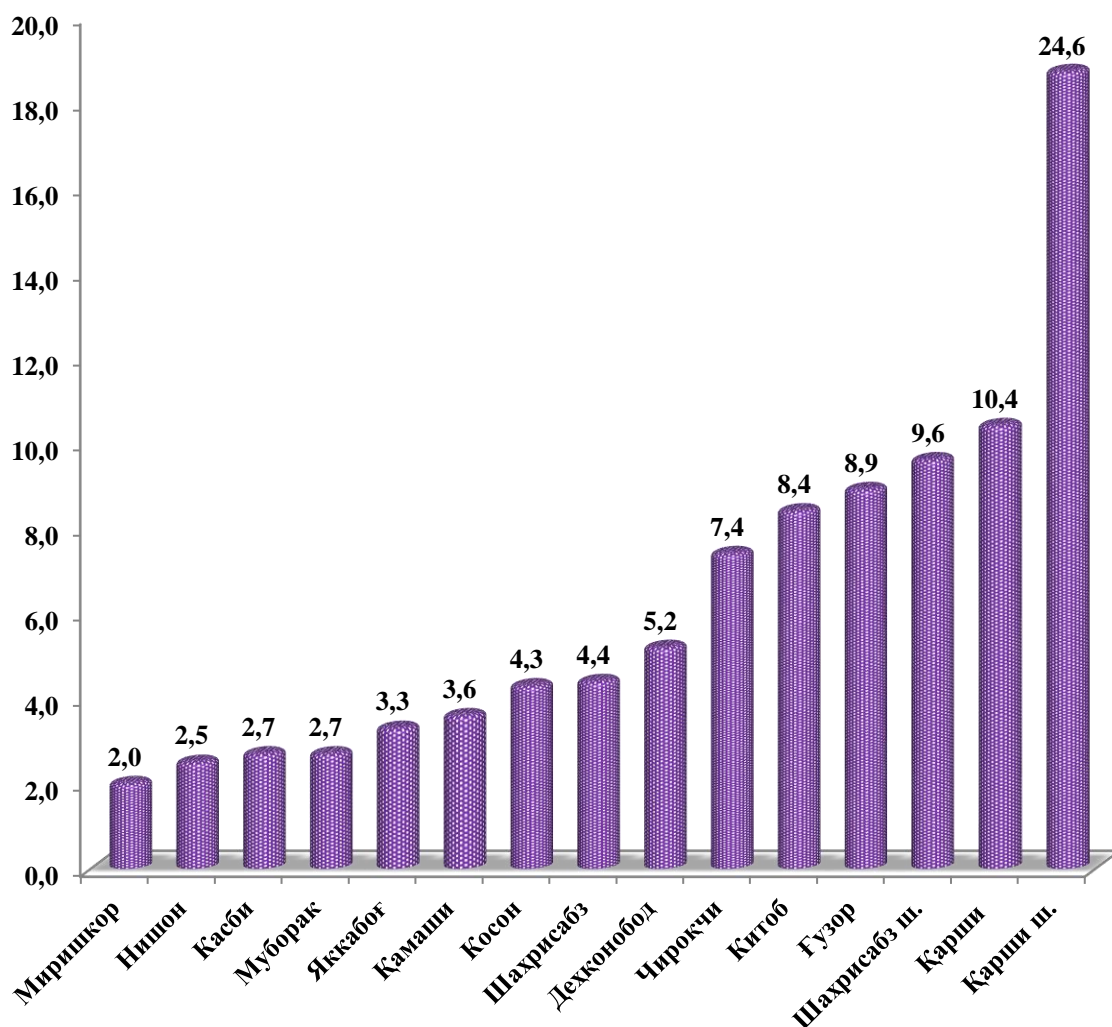
Қашқадарё вилоятининг туман, шаҳарлар бўйича ташилган юк бўйича етакчи ўринни Қарши шаҳар (10559,7 минг тонна) эгаллади. Шу билан бирга, энг юқори тоннани Қарши (4483,3 минг тонна), Шаҳрисабз шаҳар (4136,5 минг тонна), Ғузор (3841,3 минг тонна) ва Китоб (3585,6 минг тонна) туманларида кузатилди.

**Худудлар кесимида юк ташиш, минг тонна**  
(2020 йилнинг январь–декабрь ойларида)

	<i>минг тонна</i>	<i>2019 йил январь-декабрга нисбатан фоиз ҳисобида</i>	<i>жамига нисбатан улуши, фоиз ҳисобида</i>
<b>Вилоят жами:</b>	<b>42939,2</b>	<b>100,3</b>	<b>100,0</b>
Қарши ш.	10559,7	84,1	24,6
Шаҳрисабз ш.	4136,5	88,2	9,6
<i>туманлар:</i>			
Ғузор	3841,3	106,2	8,9
Дехқонобод	2232,6	205,6	5,2
Қамаш	1551,3	103,1	3,6
Қарши	4483,3	91,7	10,4
Косон	1805,3	105,9	4,3
Китоб	3585,6	119,9	8,4
Миришкор	874,6	104,2	2,0
Муборак	1180,7	109,6	2,7
Нишон	1071,3	111,2	2,5
Касби	1171,4	109,9	2,7
Чироқчи	3190,3	104,6	7,4
Шаҳрисабз	1874,9	134,9	4,4
Яккабоғ	1380,4	98,5	3,3

Кўрсатилган юк ташишда энг кичик тонна куйидаги хуудлар Миришкор (874,6 минг тонна), Нишон (1071,3 минг тонна), Касби (1171,4 минг тонна) туманлари хиссасига тўғри келди.

**Ташилган юкнинг умумий ҳажмида хуудларнинг улуши, % да**  
(2020 йил январь-декабрь)



Хуудлар бўйича ташилган юкнинг юқори улуши бўйича етакчи ўринни Қарши шаҳар (24,6 фоиз) эгаллади. Шу билан бирга Қарши (10,4 фоиз), Шаҳрисабз шаҳар (9,6 фоиз) ва Ғузур (8,9 фоиз) туманларида кузатилди.

Вилоятнинг юк айланмаси ҳажмида етакчи ўринни Қарши шаҳар (482,9 млн. тонна-км) эгаллади. Шу билан бирга энг юқори кўрсаткич билан Деҳқонобод (132,9 млн. тонна-км), Шаҳрисабз шаҳар (92,2 млн. тонна-км) ва Қарши (84,0 млн. тонна-км) туманларида кузатилди.

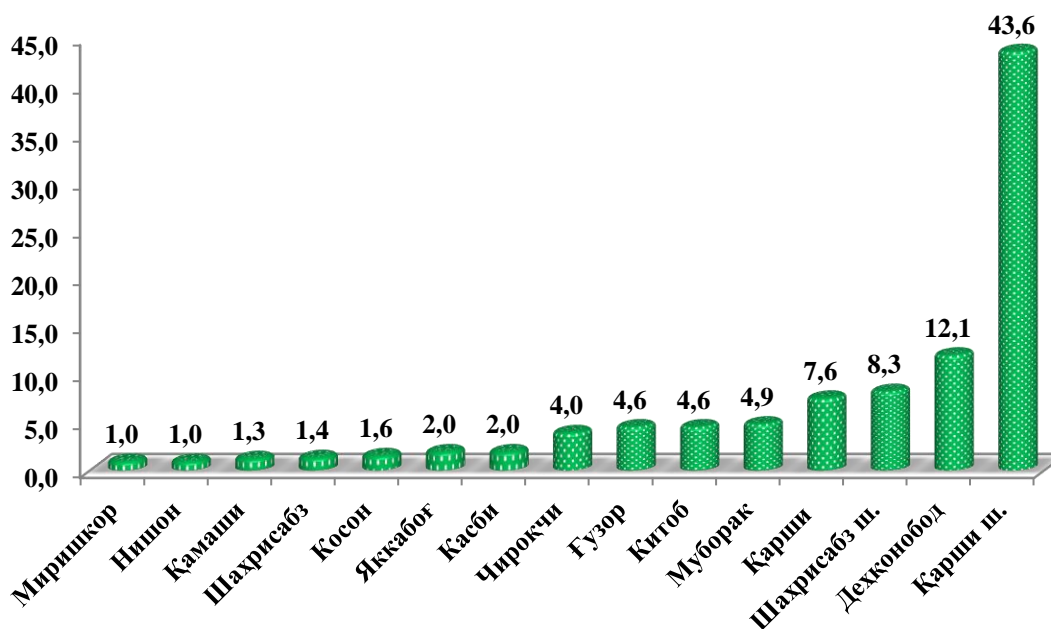
**Худудлар кесимида юк айланмаси**  
(2020 йилнинг январь-декабрь ойларида)

*млн. тонна-км*

	<i>Млн. тонна-км</i>	<i>2019 йил январь- декабрга нисбатан фоиз ҳисобида</i>	<i>жамига нисбатан улуши, фоиз ҳисобида</i>
<b>Вилоят жами:</b>	<b>1106,7</b>	<b>95,0</b>	<b>100,0</b>
Қарши ш.	482,9	95,8	43,6
Шаҳрисабз ш.	92,2	81,6	8,3
<i>туманлар:</i>			
Ғузор	50,6	92,7	4,6
Дехқонобод	132,9	106,2	12,1
Қамаши	14,4	99,9	1,3
Қарши	84,0	81,3	7,6
Косон	17,5	113,8	1,6
Китоб	50,8	109,0	4,6
Миришкор	11,5	96,7	1,0
Муборак	53,5	100,7	4,9
Нишон	11,3	109,3	1,0
Касби	22,5	90,0	2,0
Чироқчи	44,1	91,7	4,0
Шаҳрисабз	16,0	94,2	1,4
Яккабоғ	22,5	98,0	2,0

Кўрсатилган юк айланмасидаги энг кичик тонна-км қуйидаги худудлар Нишон (11,3 млн. тонна-км), Миришкор (11,5 млн. тонна-км) ва Қамаши (14,4 млн. тонна-км) туманлари ҳиссасига тўғри келди.

Ташилган юк айланмасининг умумий ҳажмида ҳудудларнинг улуши, фоиз ҳисобида  
(2020 йил январь-декабрь)



Ҳудудлар бўйича ташилган юк айланмасининг юқори улуши бўйича етакчи ўринни Қарши шаҳар (43,6 фоиз) эгаллади. Шу билан бирга Деҳқонобод (12,1 фоиз), Шаҳрисабз шаҳар (8,3 фоиз) ва Қарши (7,6 фоиз) туманларида кузатилди.

**Йўловчи ташиш.** 2020 йил январь-декабрда барча транспорт турлари томонидан 257,8 млн. киши ташилган бўлиб, бу кўрсаткич ўтган йилнинг шу даврига нисбатан 91,3 фоизни ташкил этди. Йўловчи ташиш айланмаси ушбу даврда 92,6 фоизга тенг бўлиб, 8540,2 млн. йўловчи-км. ни ташкил қилди.

Транспорт турлари бўйича йўловчи ташиш ва йўловчи айланмаси ҳажми ва ўсиш суръати

	2020 йил январь-декабрь	2019 йил январь-декабрга нисбатан фоиз ҳисобида
<b>Транспортда ташилган йўловчилар, млн.киши</b>	<b>257,8</b>	<b>91,3</b>
<i>шу жумладан:</i> автомобил транспортида	257,8	91,3
<b>Йўловчи айланмаси, млн. йўловчи-км</b>	<b>8540,2</b>	<b>92,6</b>
<i>шу жумладан:</i> автомобил транспортида	8540,2	92,6

Жами автомобил транспортидаги йўловчи айланмаси 2019 йил январь-декабрга нисбатан 7,4 фоизга камайди ва 8540,2 млн. йўловчи-км.ни ташкил қилди.

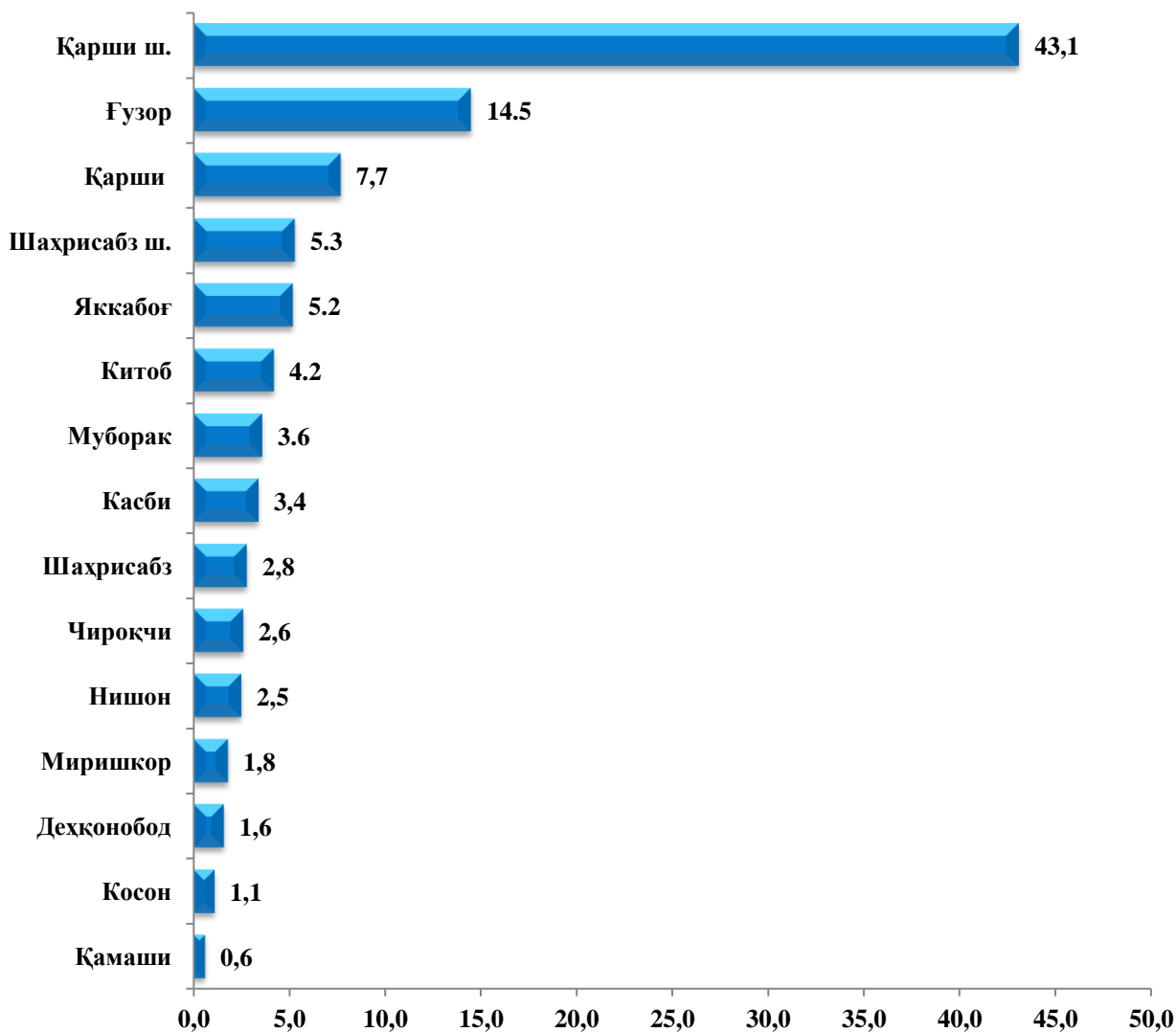
Вилоятнинг туман, шаҳарлар бўйича ташилган йўловчи бўйича етакчи ўринни Қарши шаҳри (111,0 млн. киши) эгаллади. Шу билан бирга, энг юқори кўрсаткич билан Ғўзор (37,5 млн. киши), Қарши (19,8 млн. киши), Шаҳрисабз шаҳар (13,6 млн. киши), Яккабоғ (13,3 млн. киши) туманларида кузатилди.

**Худудлар кесимида йўловчи ташиш, минг киши**  
(2020 йилнинг январь–декабрь ҳолатига)

	<i>минг киши</i>	<i>2019 йил январь-декабрга нисбатан фоиз ҳисобида</i>	<i>жамига нисбатан улуши, фоиз ҳисобида</i>
<b>Вилоят жами:</b>	<b>257832,3</b>	<b>91,3</b>	<b>100,0</b>
Қарши ш.	111019,5	89,7	43,1
Шаҳрисабз ш.	13556,7	91,8	5,3
<i>туманлар:</i>			
Ғўзор	37512,1	88,2	14,5
Дехқонобод	4079,3	141,2	1,6
Қамаши	1621,3	108,1	0,6
Қарши	19805,4	88,4	7,7
Косон	2922,0	88,9	1,1
Китоб	10774,6	92,1	4,2
Миришкор	4611,5	88,9	1,8
Муборак	9262,2	94,8	3,6
Нишон	6469,4	97,6	2,5
Касби	8815,3	92,1	3,4
Чироқчи	6811,4	98,2	2,6
Шаҳрисабз	7236,9	97,5	2,8
Яккабоғ	13334,7	94,6	5,2

Кўрсатилган йўловчи ташишда энг кичик қуйидаги ҳудудлар Қамашини (1621,3 минг киши), Косон (2922,0 минг киши) ва Дехқонобод (4079,3 минг киши) туманлари ҳиссасига тўғри келди.

**Ташилган йўловчининг умумий ҳажмида ҳудудларнинг улуши, % да**  
(2020 йил январь-декабрь)



Ҳудудлар бўйича ташилган йўловчининг юқори улуши бўйича етакчи ўринни Қарши шаҳри (43,1 фоиз), Ғузур (14,5 фоиз), Қарши (7,7 фоиз) ва Шаҳрисабз шаҳар (5,3 фоиз) туманларида кузатилди.

Вилоятнинг йўловчи айланмаси ҳажмида етакчи ўринни Қарши (2231,5 млн. йўловчи-км) шаҳри эгаллади. Шу билан бирга энг юқори кўрсаткич билан, Ғузур (1878,4 млн. йўловчи-км), Шаҳрисабз шаҳри (1417,0 млн. йўловчи-км) ва Дехқонобод (443,1 млн. йўловчи-км) туманларида кузатилди.

## Худудлар кесимида йўловчи айланмаси

(2020 йил январь-декабрь ойларида)

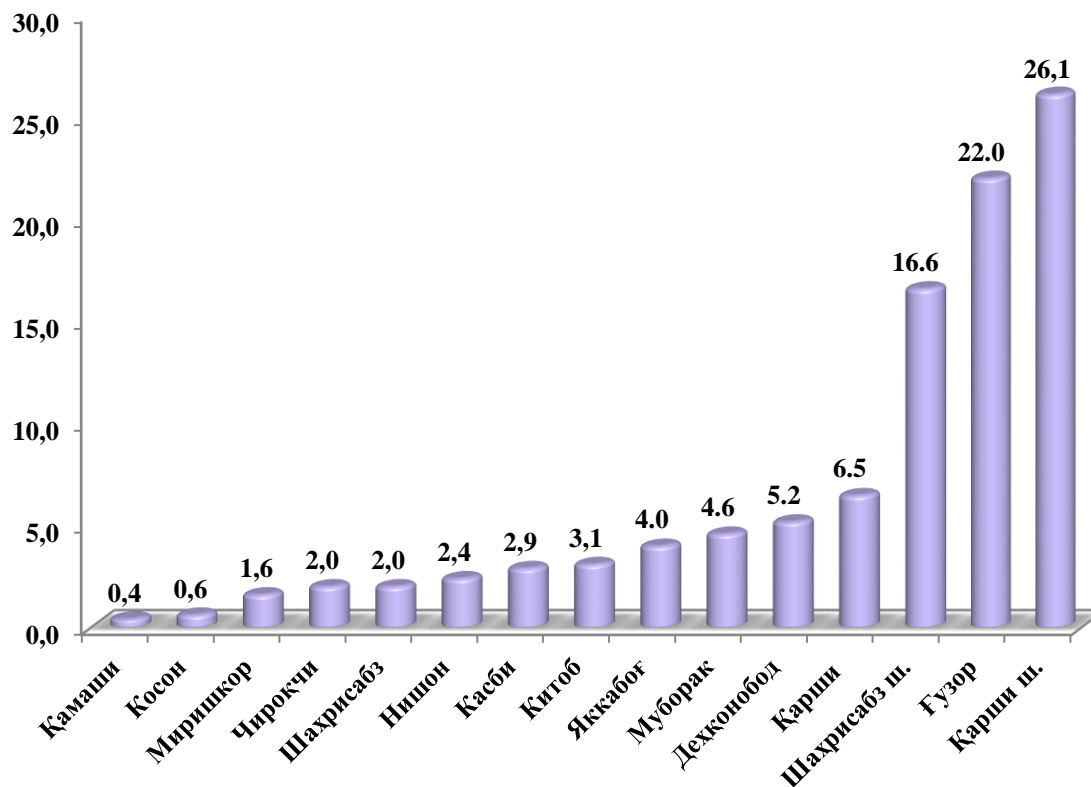
млн. йўловчи-км

	<i>млн. йўловчи-км</i>	<i>2019 йил январь-декабрга нисбатан фоиз ҳисобида</i>	<i>жамига нисбатан улуши, фоиз ҳисобида</i>
<b>Вилоят жами:</b>	<b>8540,2</b>	<b>92,6</b>	<b>100,0</b>
Қарши ш.	2231,5	93,7	26,1
Шаҳрисабз ш.	1417,0	94,3	16,6
<i>туманлар:</i>			
Ғузор	1878,4	92,5	22,0
Дехқонобод	443,1	95,2	5,2
Қамаши	37,7	82,9	0,4
Қарши	551,6	96,5	6,5
Косон	53,5	89,5	0,6
Китоб	262,5	92,3	3,1
Миришкор	139,6	92,2	1,6
Муборак	392,5	94,9	4,6
Нишон	201,3	95,8	2,4
Касби	251,3	81,2	2,9
Чироқчи	169,5	80,0	2,0
Шаҳрисабз	168,2	73,3	2,0
Яккабоғ	342,5	97,7	4,0

Кўрсатилган йўловчи айланмасидаги энг кичик йўловчи-км куйидаги худудлар Қамаши (37,7 млн. йўловчи-км), Косон (53,5 млн. йўловчи-км) ва Миришкор (139,6 млн. йўловчи-км) туманлари ҳиссасига тўғри келди.



**Ташилган йўловчи айланмасининг  
умумий ҳажмида ҳудудларнинг улуши, фоиз ҳисобида  
(2020 йил январь-декабрь)**



Ҳудудлар бўйича юк айланмасининг юқори улуши бўйича етакчи ўринни Қарши (26,1 фоиз) шаҳри эгаллади. Шу билан бирга Ғузур тумани (22,0 фоиз), Шахрисабз шаҳар (16,6 фоиз), Қарши (6,5 фоиз), ва Дехқонобод (5,2 фоиз) туманларида кузатилди.