

VII. ТРАНСПОРТ

Мустақиллик йилларида транспорт ва коммуникация тизимини стратегик ривожлантириш бўйича катта ишлар амалга оширилди.

Мамлакатимизда яратилган самарали транспорт тизими ташқи иқтисодий алоқаларни ривожлантириш ва бошқа мамлакатлар билан интеграциялашув омилидир.

Юк ташиш. 2020 йил январь-март ойларида барча транспорт турлари томонидан 7,2 млн. тонна юк ташилган бўлиб, бу ўтган йилнинг шу даврига нисбатан 98,5 фоизни ташкил қилди.

Юк айланмаси барча транспорт турлари томонидан 228,8 млн. тн-км. ни ва ўтган йилга шу даврига нисбатан 100,9 фоизни ташкил қилди.

Юк ташиш ва юк айланмаси транспорт турлари бўйича қуйидагича ифодаланади:

Транспорт турлари бўйича юк ташиш ва юк айланмаси ҳажми ва ўсиш суръати

	2020 йил январь-март	2019 йил январь-мартга нисбатан фоиз ҳисобида
Ташилган юк, млн. тн	7,2	98,5
<i>шу жумладан:</i>		
автомобил транспортида	7,2	98,5
Юк айланмаси, млн. тн-км	228,8	100,9
<i>шу жумладан:</i>		
автомобил транспортида	228,8	100,9

Якка тартибдаги тадбиркорларнинг автомобил транспортидаги юк айланмаси 2019 йил январь-мартга нисбатан 1,3 фоизга кўпайди ва 174,4 млн. тн-км. ни ташкил қилди.

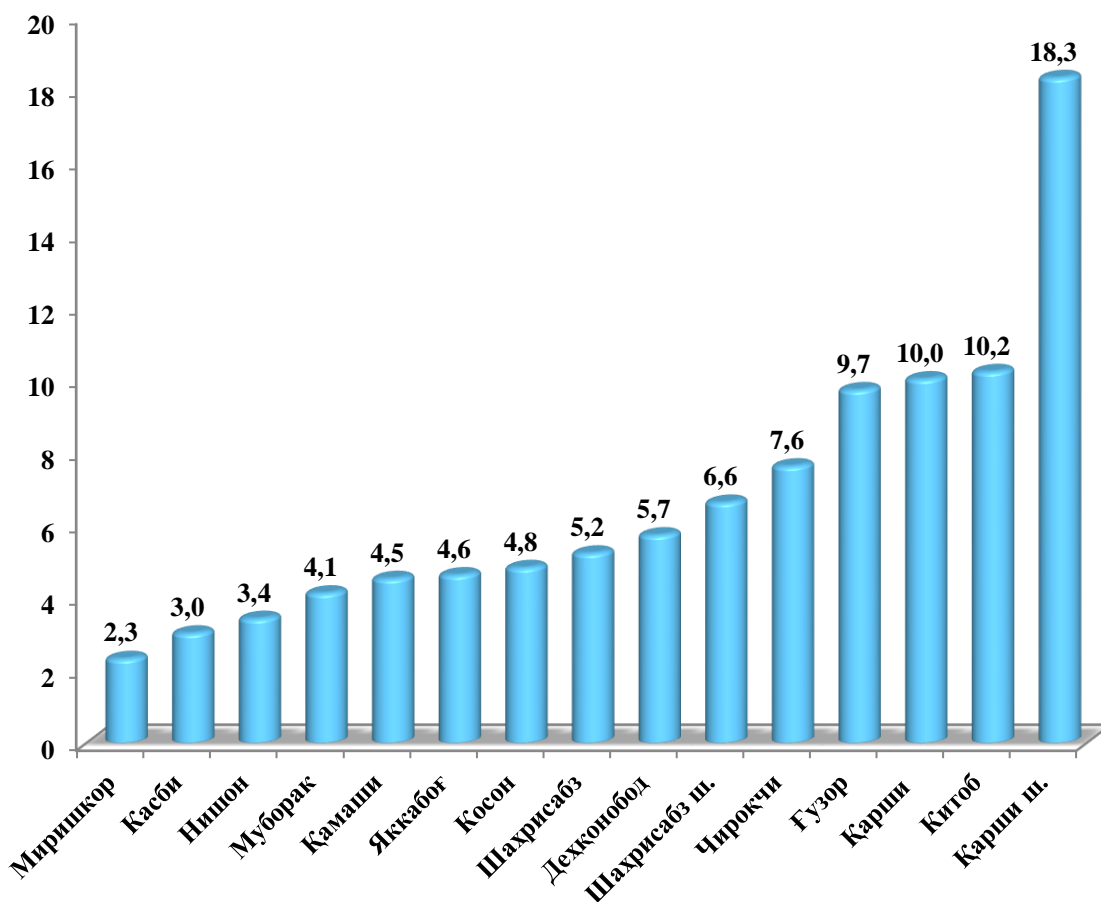
Қашқадарё вилоятининг туман, шаҳарлар бўйича ташилган юк бўйича етакчи ўринни Қарши шаҳар (1321,0 минг тонна) эгаллади. Шу билан бирга, энг юқори тоннани Китоб (733,8 минг тонна), Қарши (718,2 минг тонна) ва Ғузор (697,2 минг тонна) туманларида кузатилди.

Худудлар кесимида юк ташиш, минг тонна
(2020 йилнинг январь–март ойларида)

	<i>минг тонна</i>	<i>2019 йил январь-мартга нисбатан фоиз ҳисобида</i>	<i>жамига нисбатан улуши, фоиз ҳисобида</i>
Вилоят жами:	7178,5	98,5	100,0
Қарши ш.	1321,0	97,1	18,4
Шаҳрисабз ш.	475,7	102,2	6,6
<i>туманлар:</i>			
Ғузор	697,2	98,2	9,7
Деҳқонобод	407,6	91,3	5,7
Қамаши	321,4	101,3	4,5
Қарши	718,2	98,9	10,0
Косон	342,4	96,5	4,8
Китоб	733,8	101,0	10,2
Миришкор	162,0	94,7	2,3
Муборак	291,4	103,2	4,1
Нишон	245,4	105,2	3,4
Касби	216,4	92,0	3,0
Чироқчи	542,6	96,8	7,6
Шаҳрисабз	375,7	99,9	5,2
Яккабоғ	327,7	102,0	4,6

Кўрсатилган юк ташишда энг кичик тонна куйидаги худудлар Миришкор (162,0 минг тонна), Касби (216,4 минг тонна), Нишон (245,4 минг тонна) туманлари ҳиссасига тўғри келди.

Ташилган юкнинг умумий ҳажмида худудларнинг улуши, % да
(2020 йил январь-март)



Худудлар бўйича ташилган юкнинг юқори улуши бўйича етакчи ўринни Қарши шаҳар (18,3 фоиз) эгаллади. Шу билан бирга Китоб (10,2 фоиз), Қарши (10,0 фоиз) ва Ғузур (9,7 фоиз) туманларида кузатилди.

Вилоятнинг юк айланмаси ҳажмида етакчи ўринни Қарши шаҳар (33,4 млн. тонна-км) эгаллади. Шу билан бирга энг юқори кўрсаткич билан Шаҳрисабз (16,4 млн. тонна-км), Китоб (23,2 млн. тонна-км) ва Қарши (17,8 млн. тонна-км) туманларида кузатилди.

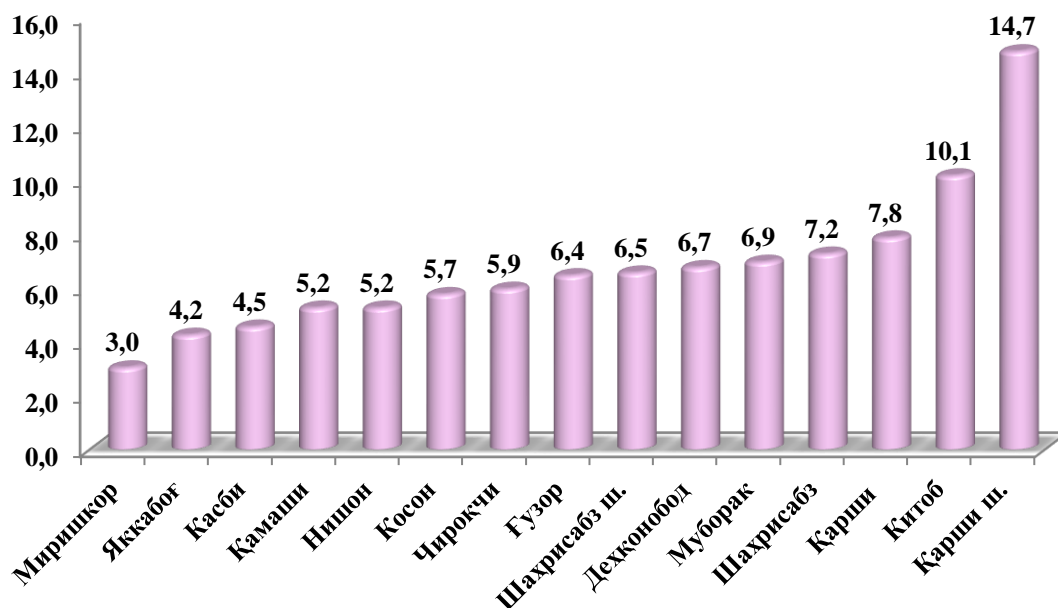
Худудлар кесимида юк айланмаси
(2020 йилнинг январь-март ойларида)

млн. тонна-км

	<i>Млн. тонна-км</i>	<i>2019 йил январь- мартга нисбатан фоиз ҳисобида</i>	<i>жамига нисбатан улуши, фоиз ҳисобида</i>
Вилоят жами:	228,8	100,9	100,0
Қарши ш.	33,4	100,8	14,7
Шаҳрисабз ш.	14,9	101,8	6,5
<i>туманлар:</i>			
Ғузор	14,6	100,1	6,4
Дехқонобод	15,3	101,0	6,7
Қамаши	12,0	100,5	5,2
Қарши	17,8	101,2	7,8
Косон	13,1	101,7	5,7
Китоб	23,2	101,3	10,1
Миришкор	6,8	100,5	3,0
Муборак	15,8	101,1	6,9
Нишон	12,0	100,5	5,2
Касби	10,4	100,3	4,5
Чироқчи	13,5	101,3	5,9
Шаҳрисабз	16,4	100,3	7,2
Яккабоғ	9,6	100,7	4,2

Кўрсатилган юк айланмасидаги энг кичик тонна-км куйидаги худудлар Миришкор (6,8 млн. тонна-км), Яккабоғ (9,6 млн. тонна-км) ва Касби (10,4 млн. тонна-км) туманлари ҳиссасига тўғри келди.

Ташилган юк айланмасининг умумий ҳажмида ҳудудларнинг улуши, *фоиз*
ҳисобида (2020 йил январь-март)



Ҳудудлар бўйича ташилган юк айланмасининг юқори улуши бўйича етакчи ўринни Қарши шаҳар (14,7 фоиз) эгаллади. Шу билан бирга Китоб (10,1 фоиз), Қарши (7,8 фоиз) ва Шаҳрисабз (7,2 фоиз) туманларида кузатилди.

Йўловчи ташиш. 2020 йил январь-мартда барча транспорт турлари томонидан 65,0 млн. киши ташилган бўлиб, бу кўрсаткич ўтган йилнинг шу даврига нисбатан 101,9 фоизни ташкил этди. Йўловчи ташиш айланмаси ушбу даврда 100,6 фоизга тенг бўлиб, 2041,1 млн. йўловчи-км. ни ташкил қилди.

Транспорт турлари бўйича йўловчи ташиш ва йўловчи айланмаси ҳажми ва ўсиш суръати

	<i>2020 йил январь-март</i>	<i>2019 йил январь-мартга нисбатан фоиз ҳисобида</i>
Транспортда ташилган йўловчилар, млн. киши	65,0	101,9
<i>шу жумладан:</i> автомобил транспортида	65,0	101,9
Йўловчи айланмаси, млн. йўловчи-км	2041,1	100,6
<i>шу жумладан:</i> автомобил транспортида	2041,1	100,6

Жами автомобил транспортидаги йўловчи айланмаси 2019 йил январь-мартга нисбатан 0,6 фоизга кўпайди ва 2041,1 млн. йўловчи-км.ни ташкил қилди. Йўловчи айланмасининг умумий ҳажмида яқка тартибдаги тадбиркорлар йўловчи айланмасининг улуши 93,0 фоизни ташкил этди.

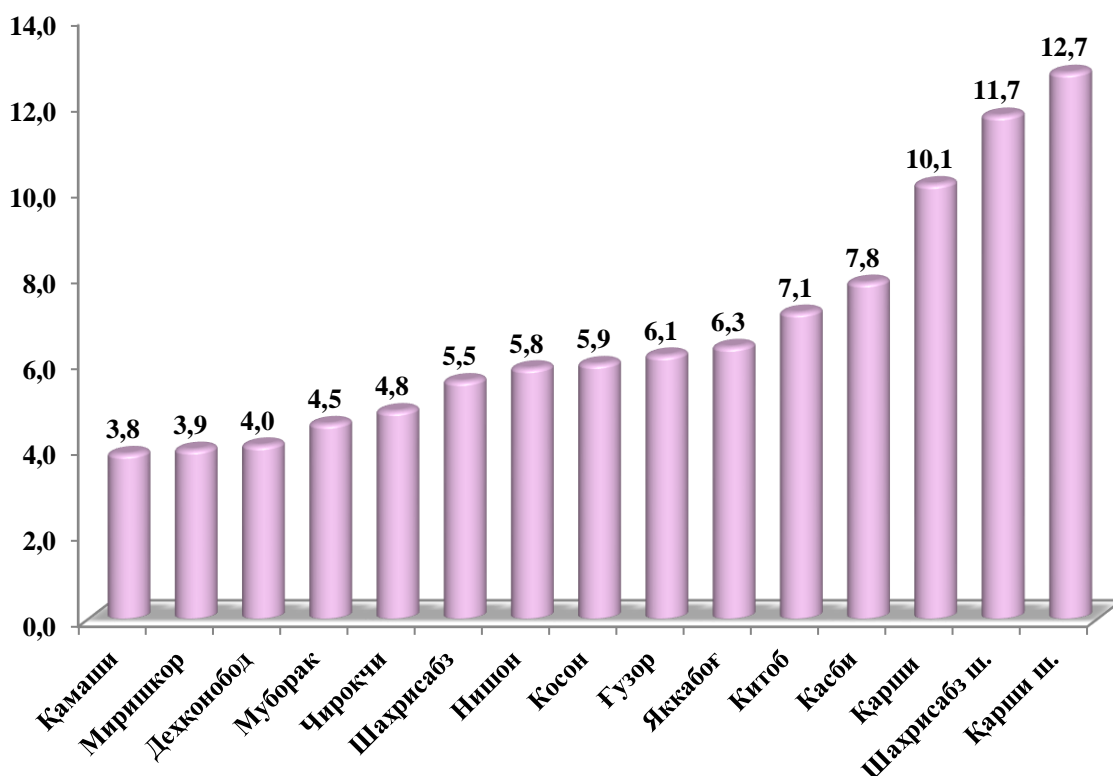
Вилоятнинг туман, шаҳарлар бўйича ташилган йўловчи бўйича етакчи ўринни Қарши (8,2 млн. киши) шаҳри эгаллади. Шу билан бирга, энг юқори кўрсаткич билан Шаҳрисабз шаҳар (7,5 млн. киши), Қарши (6,5 млн. киши), Касби (5,1 млн. киши), Китоб (4,6 млн. киши) туманларида кузатилди.

Худудлар кесимида йўловчи ташиш, минг киши
(2020 йилнинг январь–март ҳолатига)

	<i>минг киши</i>	<i>2019 йил январь-мартга нисбатан фоиз ҳисобида</i>	<i>жамига нисбатан улуши, фоиз ҳисобида</i>
Вилоят жами:	65014,2	101,9	100,0
Қарши ш.	8201,1	102,6	12,7
Шаҳрисабз ш.	7541,6	103,4	11,7
<i>туманлар:</i>			
Ғузор	3986,0	101,6	6,1
Дехқонобод	2573,5	101,2	4,0
Қамаши	2489,4	102,4	3,8
Қарши	6539,0	102,6	10,1
Косон	3869,1	101,0	5,9
Китоб	4624,3	100,8	7,1
Миришкор	2557,7	101,3	3,9
Муборак	2953,5	101,8	4,5
Нишон	3777,3	101,6	5,8
Касби	5083,4	101,9	7,8
Чироқчи	3129,9	100,4	4,8
Шаҳрисабз	3593,2	100,7	5,5
Яккабоғ	4095,2	101,9	6,3

Кўрсатилган йўловчи ташишда энг кичик тонна куйидаги хуудлар Қамаши (2489,4 минг киши), Деҳқонобод (2573,5 минг киши) ва Миришкор (2557,7 минг киши) туманлари хиссасига тўғри келди.

Ташилган йўловчининг умумий ҳажмида хуудларнинг улуши, % да
(2020 йил январь-март)



Хуудлар бўйича ташилган йўловчининг юқори улуши бўйича етакчи ўринни Қарши (12,7 фоиз), Шахрисабз (11,7 фоиз) шаҳарлари эгаллади. Шу билан бирга Қарши (10,1 фоиз) ва Касби (7,8 фоиз) туманларида кузатилди.

Вилоятнинг йўловчи айланмаси ҳажмида етакчи ўринни Қарши (217,2 млн. йўловчи-км) шаҳри эгаллади. Шу билан бирга энг юқори кўрсаткич билан, Шахрисабз шаҳри (163,8 млн. йўловчи-км) ва Деҳқонобод (147,5 млн. йўловчи-км) Ғузур (147,3 млн. йўловчи-км) туманларида кузатилди.

Худудлар кесимида йўловчи айланмаси

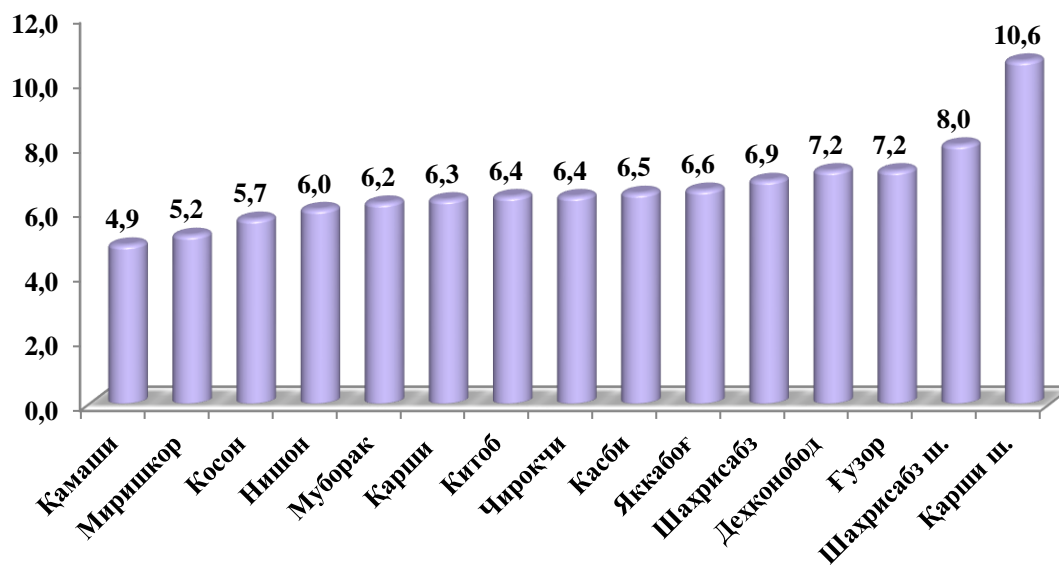
(2020 йил январь-март ойларида)

минг йўловчи-км

	<i>Млн. йўловчи-км</i>	<i>2019 йил январь-мартга нисбатан фоиз ҳисобида</i>	<i>жамига нисбатан улуши, фоиз ҳисобида</i>
Вилоят жами:	2041,1	100,6	100,0
Қарши ш.	217,2	100,8	10,5
Шаҳрисабз ш.	163,8	100,4	8,0
<i>туманлар:</i>			
Ўзур	147,3	100,0	7,2
Дехқонобод	147,5	100,9	7,2
Қамаш	100,3	100,6	4,9
Қарши	128,4	100,2	6,3
Косон	115,8	100,5	5,7
Китоб	130,2	100,5	6,4
Миришкор	105,2	100,7	5,2
Муборак	126,0	100,3	6,2
Нишон	121,8	100,7	6,0
Касби	132,7	100,7	6,5
Чироқчи	129,6	101,8	6,4
Шаҳрисабз	140,9	100,2	6,9
Яккабоғ	134,4	100,3	6,6

Кўрсатилган йўловчи айланмасидаги энг кичик йўловчи-км куйидаги худудлар Қамаш (100,3 млн. йўловчи-км), Миришкор (105,2 млн. йўловчи-км) ва Косон (115,8 млн. йўловчи-км) туманлари ҳиссасига тўғри келди.

**Ташилган йўловчи айланмасининг
умумий ҳажмида ҳудудларнинг улуши, фоиз ҳисобида
(2020 йил январь-март)**



Ҳудудлар бўйича юк айланмасининг юқори улуши бўйича етакчи ўринни Қарши (10,6 фоиз) шаҳри эгаллади. Шу билан бирга Шахрисабз шаҳар (8,0 фоиз), Ғузур тумани (7,2 фоиз), Деҳқонобод (7,2 фоиз) ва Шахрисабз (6,9 фоиз) туманларида кузатилди.