

VII. ТРАНСПОРТ

Мустақиллик йилларида транспорт ва коммуникация тизимини стратегик ривожлантириш бўйича катта ишлар амалга оширилди.

Мамлакатимизда яратилган самарали транспорт тизими ташқи иқтисодий алоқаларни ривожлантириш ва бошқа мамлакатлар билан интеграциялашув омилидир.

Юк ташиш. 2019 йил январь-декабрь ойларида барча транспорт турлари томонидан 44,5 млн. тонна юк ташилган бўлиб, бу ўтган йилнинг шу даврига нисбатан 107,2 фоизни ташкил қилди.

Юк айланмаси барча транспорт турлари томонидан 1145,6 млн. тн-км. ни ва ўтган йилга шу даврига нисбатан 98,4 фоизни ташкил қилди.

Юк ташиш ва юк айланмаси транспорт турлари бўйича қуйидагича ифодаланади:

Транспорт турлари бўйича юк ташиш ва юк айланмаси ҳажми ва ўсиш суръати

| | <i>2019 йил январь-декабрь</i> | <i>2018 йил январь-декабрга нисбатан фоиз ҳисобида</i> |
|---------------------------------|------------------------------------|--|
| Ташилган юк, млн. тн | 44,5 | 107,2 |
| <i>шу жумладан:</i> | | |
| автомобил транспортида | 44,5 | 107,2 |
| Юк айланмаси, млн. тн-км | 1145,6 | 98,4 |
| <i>шу жумладан:</i> | | |
| автомобил транспортида | 1145,6 | 98,4 |

Якка тартибдаги тадбиркорларнинг автомобил транспортидаги юк айланмаси 2018 йил январь-декабрга нисбатан 2,1 фоизга кўпайди ва 775,7 млн. тн-км. ни ташкил қилди.

Қашқадарё вилоятининг туман, шаҳарлар бўйича ташилган юк бўйича етакчи ўринни Қарши шаҳар (8611,9 минг тонна) эгаллади. Шу билан бирга, энг юқори

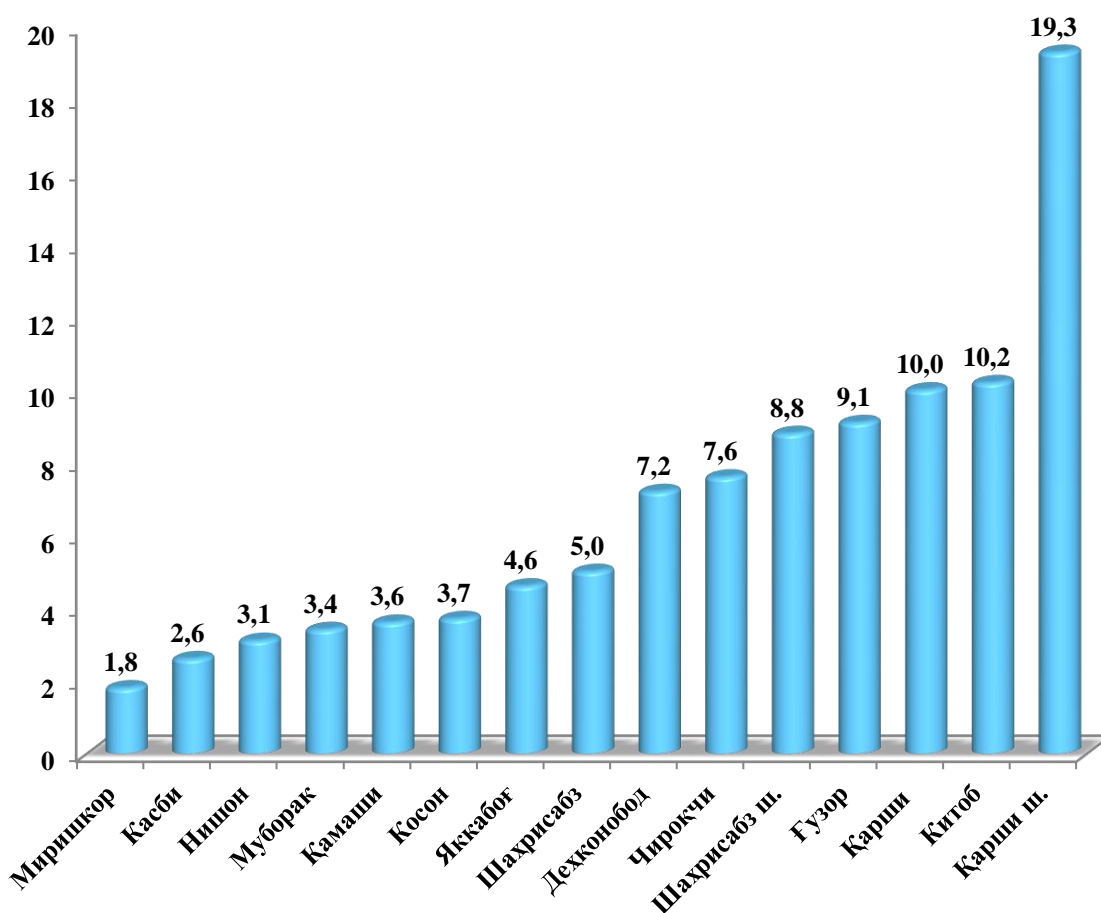
тоннани Китоб (4546,6 минг тонна), Қарши (4449,5 минг тонна) ва Ғузор (4071,9 минг тонна) туманларида кузатилди.

Худудлар кесимида юк ташиш, минг тонна
(2019 йилнинг январь–декабрь ҳолатига)

| | <i>минг тонна</i> | <i>2018 йил январь-декабрига нисбатан фоиз ҳисобида</i> | <i>жамига нисбатан улуши, фоиз ҳисобида</i> |
|---------------------|-------------------|---|---|
| Вилоят жами: | 44474,5 | 107,2 | 100,0 |
| Қарши ш. | 8611,9 | 103,6 | 19,3 |
| Шаҳрисабз ш. | 3933,8 | 139,7 | 8,8 |
| <i>туманлар:</i> | | | |
| Ғузор | 4071,9 | 105,2 | 9,1 |
| Дехқонобод | 3206,6 | 113,5 | 7,2 |
| Қамаши | 1585,6 | 102,8 | 3,6 |
| Қарши | 4449,5 | 102,0 | 10,0 |
| Косон | 1644,6 | 101,5 | 3,7 |
| Китоб | 4546,6 | 105,6 | 10,2 |
| Миришкор | 798,2 | 102,8 | 1,8 |
| Муборак | 1514,4 | 102,0 | 3,4 |
| Нишон | 1364,8 | 104,4 | 3,1 |
| Касби | 1152,2 | 103,1 | 2,6 |
| Чироқчи | 3360,0 | 105,4 | 7,6 |
| Шаҳрисабз | 2203,8 | 104,4 | 5,0 |
| Яккабоғ | 2030,6 | 111,0 | 4,6 |

Кўрсатилган юк ташишда энг кичик тонна қуйидаги ҳудудлар Миришкор (798,2 минг тонна), Касби (1152,2 минг тонна), Нишон (1364,8 минг тонна) туманлари ҳиссасига тўғри келди.

Ташилган юкнинг умумий ҳажмида ҳудудларнинг улуши, % да
(2019 йил январь-декабрь)



Ҳудудлар бўйича ташилган юкнинг юқори улуши бўйича етакчи ўринни Қарши шаҳар (19,3 фоиз) эгаллади. Шу билан бирга Китоб (10,2 фоиз), Қарши (10,0 фоиз) ва Ўзгор (9,1 фоиз) туманларида кузатилди.

Вилоятнинг юк айланмаси ҳажмида етакчи ўринни Қарши шаҳар (205,3 млн. тонна-км) эгаллади. Шу билан бирга энг юқори кўрсаткич билан Дехқонобод (130,4 млн. тонна-км), Китоб (113,6 млн. тонна-км) ва Қарши (88,8 млн. тонна-км) туманларида кузатилди.

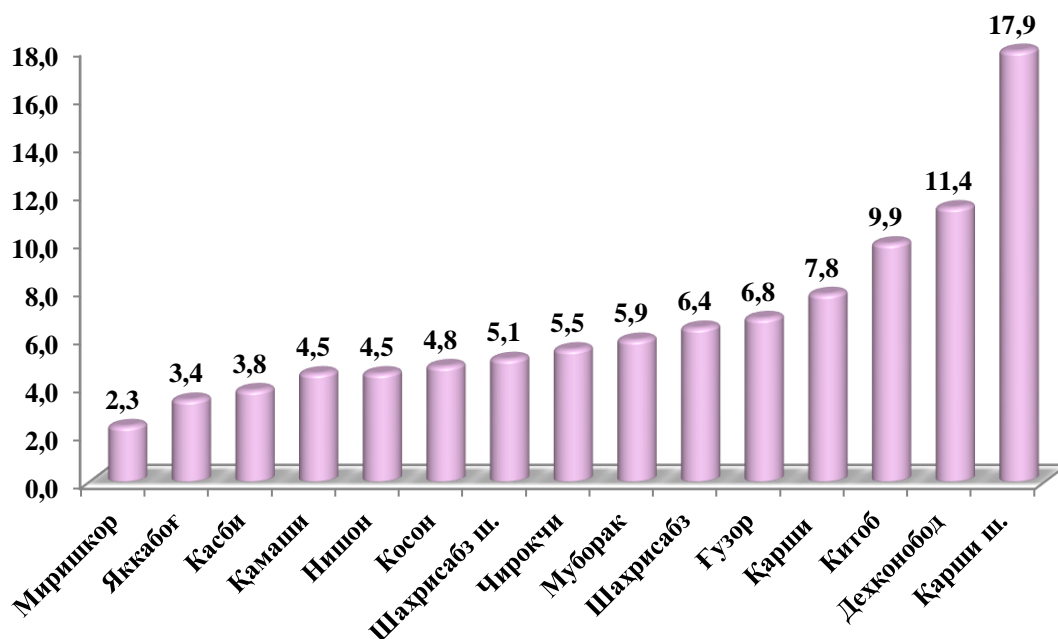
Худудлар кесимида юк айланмаси
(2019 йилнинг январь-декабрь ойларида)

млн. тонна-км

| | <i>Млн. тонна-км</i> | <i>2018 йил январь- декабрига нисбатан фоиз ҳисобида</i> | <i>жамига нисбатан улуши, фоиз ҳисобида</i> |
|---------------------|--------------------------|--|---|
| Вилоят жами: | 1145,6 | 98,4 | 100,0 |
| Қарши ш. | 205,3 | 100,7 | 17,9 |
| Шаҳрисабз ш. | 58,3 | 48,1 | 5,1 |
| <i>туманлар:</i> | | | |
| Ўзгир | 77,7 | 103,6 | 6,8 |
| Дехқонобод | 130,4 | 116,5 | 11,4 |
| Қамаш | 51,0 | 102,6 | 4,5 |
| Қарши | 88,8 | 104,8 | 7,8 |
| Қосон | 55,3 | 102,8 | 4,8 |
| Қитоб | 113,6 | 106,2 | 9,9 |
| Қиришқор | 26,8 | 103,3 | 2,3 |
| Қуборак | 67,6 | 96,5 | 5,9 |
| Қишон | 51,6 | 102,2 | 4,5 |
| Қасби | 42,8 | 102,2 | 3,8 |
| Қироқчи | 63,4 | 104,6 | 5,5 |
| Шаҳрисабз | 73,6 | 103,3 | 6,4 |
| Қкқабоғ | 39,4 | 106,0 | 3,4 |

Қўрсатилган юк айланмасидаги энг кичик тонна-км қўйидаги худудлар Қиришқор (26,8 млн. тонна-км), Қкқабоғ (39,4 млн. тонна-км) ва Қасби (42,8 млн. тонна-км) туманлари ҳиссасига тўғри келди.

**Ташилган юк айланмасининг умумий ҳажмида ҳудудларнинг улуши, фоиз
ҳисобида (2019 йил январь-декабрь)**



Ҳудудлар бўйича ташилган юк айланмасининг юқори улуши бўйича етакчи ўринни Қарши шаҳар (17,9 фоиз) эгаллади. Шу билан бирга Деҳқонобод (11,4 фоиз), Китоб (9,9 фоиз) ва Қарши (7,8 фоиз) туманларида кузатилди.

Йўловчи ташиш. 2019 йил январь-декабрда барча транспорт турлари томонидан 279,9 млн. киши ташилган бўлиб, бу кўрсаткич ўтган йилнинг шу даврига нисбатан 102,5 фоизни ташкил этди. Йўловчи ташиш айланмаси ушбу даврда 102,0 фоизга тенг бўлиб, 9179,8 млн. йўловчи-км. ни ташкил қилди.

**Транспорт турлари бўйича йўловчи ташиш ва йўловчи айланмаси ҳажми
ва ўсиш суръати**

| | 2019 йил январь-декабрь | 2018 йил январь-декабрга нисбатан фоиз ҳисобида |
|---|------------------------------------|--|
| Транспортда ташилган йўловчилар, млн. киши | 279,9 | 102,5 |
| <i>шу жумладан:</i> автомобил транспортида | 279,9 | 102,5 |
| Йўловчи айланмаси, млн. йўловчи-км | 9179,8 | 102,0 |
| <i>шу жумладан:</i> автомобил транспортида | 9179,8 | 102,0 |

Жами автомобил транспортидаги йўловчи айланмаси 2018 йил январь-декабрига нисбатан 2,0 фоизга кўпайди ва 9179,8 млн. йўловчи-км.ни ташкил қилди. Йўловчи айланмасининг умумий ҳажмида яқка тартибдаги тадбиркорлар йўловчи айланмасининг улуши 91,1 фоизни ташкил этди.

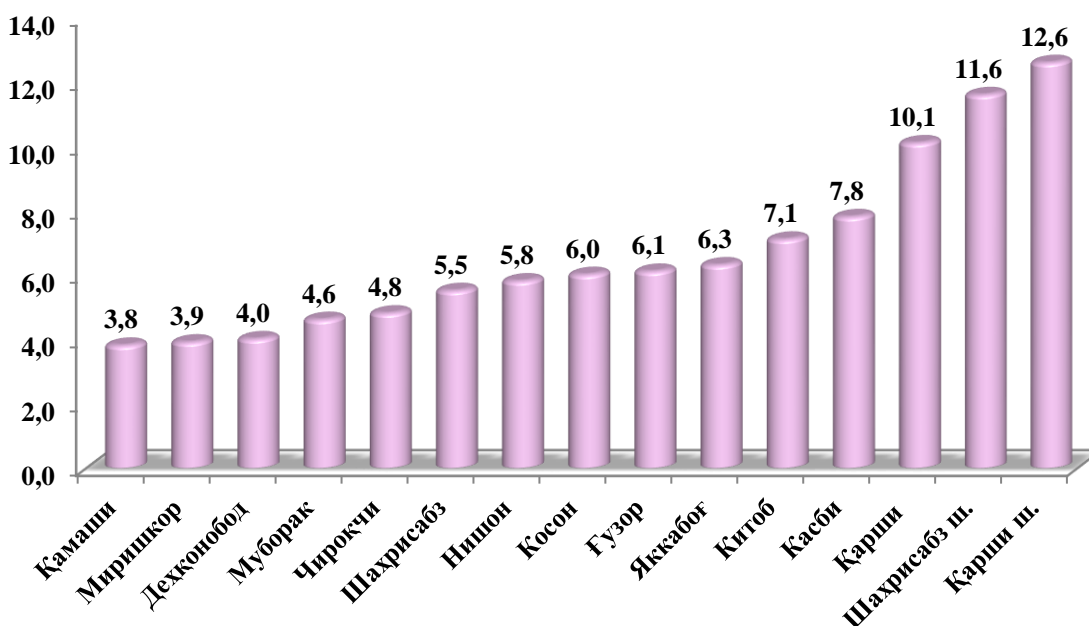
Вилоятнинг туман, шаҳарлар бўйича ташилган йўловчи бўйича етакчи ўринни Қарши (35,3 млн. киши) шаҳри эгаллади. Шу билан бирга, энг юқори кўрсаткич билан Шаҳрисабз шаҳар (32,5 млн.киши), Қарши (28,1млн. киши), Касби (21,9 млн. киши), Китоб (19,9 млн. киши) туманларида кузатилди.

Худудлар кесимида йўловчи ташиш, минг киши
(2019 йилнинг январь–декабрь ҳолатига)

| | <i>минг киши</i> | <i>2018 йил январь-декабрига нисбатан фоиз ҳисобида</i> | <i>жамига нисбатан улуши, фоиз ҳисобида</i> |
|---------------------|------------------|---|---|
| Вилоят жами: | 279853,7 | 102,5 | 100,0 |
| Қарши ш. | 35301,5 | 103,2 | 12,6 |
| Шаҳрисабз ш. | 32462,9 | 104,0 | 11,6 |
| <i>туманлар:</i> | | | |
| Ўзгўр | 17157,6 | 101,8 | 6,1 |
| Дехқонобод | 11077,6 | 101,8 | 4,0 |
| Қамаши | 10715,8 | 103,0 | 3,8 |
| Қарши | 28147,0 | 103,2 | 10,1 |
| Косон | 16654,7 | 101,6 | 6,0 |
| Китоб | 19905,4 | 101,4 | 7,1 |
| Миришкор | 11009,6 | 101,9 | 3,9 |
| Муборак | 12713,4 | 102,4 | 4,6 |
| Нишон | 16259,3 | 102,2 | 5,8 |
| Касби | 21881,6 | 102,5 | 7,8 |
| Чироқчи | 13472,8 | 101,0 | 4,8 |
| Шаҳрисабз | 15466,9 | 101,2 | 5,5 |
| Яккабоғ | 17627,6 | 102,9 | 6,3 |

Кўрсатилган йўловчи ташишда энг кичик тонна куйидаги ҳудудлар Қамаш (10715,8 минг киши), Деҳқонобод (11077,6 минг киши) ва Миришкор (11009,6 минг киши) туманлари ҳиссасига тўғри келди.

Ташилган йўловчининг умумий ҳажмида ҳудудларнинг улуши, % да
(2019 йил январь-декабрь)



Ҳудудлар бўйича ташилган йўловчининг юқори улуши бўйича етакчи ўринни Қарши (12,6 фоиз), Шаҳрисабз (11,6 фоиз) шаҳарлари эгаллади. Шу билан бирга Қарши (10,1 фоиз) ва Қасби (7,8 фоиз) туманларида кузатилди.

Вилоятнинг йўловчи айланмаси ҳажмида етакчи ўринни Қарши (1056,3 млн. йўловчи-км) шаҳри эгаллади. Шу билан бирга энг юқори кўрсаткич билан Ўззор тумани (738,9 млн. йўловчи-км), Шаҳрисабз шаҳри (724,6 млн. йўловчи-км) ва Деҳқонобод тумани (676,7 млн. йўловчи-км) туманларида кузатилди.

Худудлар кесимида йўловчи айланмаси

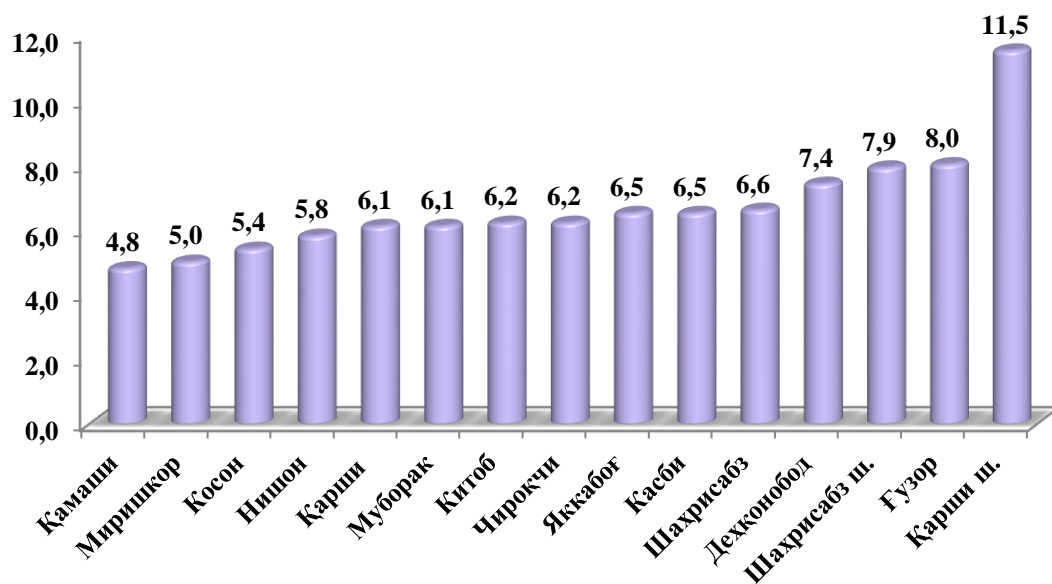
(2019 йил январь-декабрь ойларида)

минг йўловчи-км

| | <i>Млн. йўловчи-км</i> | <i>2018 йил январь-декабрига нисбатан фоиз ҳисобида</i> | <i>жамига нисбатан улуши, фоиз ҳисобида</i> |
|---------------------|----------------------------|---|---|
| Вилоят жами: | 9179,8 | 102,0 | 100,0 |
| Қарши ш. | 1056,3 | 103,4 | 11,5 |
| Шаҳрисабз ш. | 724,6 | 103,9 | 7,9 |
| <i>туманлар:</i> | | | |
| Ўзғор | 738,9 | 101,0 | 8,0 |
| Дехқонобод | 676,7 | 101,7 | 7,4 |
| Қамаши | 437,7 | 101,0 | 4,8 |
| Қарши | 564,2 | 101,6 | 6,1 |
| Косон | 493,7 | 100,2 | 5,4 |
| Китоб | 571,9 | 103,1 | 6,2 |
| Миришкор | 459,5 | 101,5 | 5,0 |
| Муборак | 557,5 | 100,1 | 6,1 |
| Нишон | 534,3 | 101,6 | 5,8 |
| Касби | 596,9 | 104,0 | 6,5 |
| Чироқчи | 569,6 | 102,9 | 6,2 |
| Шаҳрисабз | 607,0 | 101,4 | 6,6 |
| Яккабоғ | 591,0 | 101,0 | 6,5 |

Кўрсатилган йўловчи айланмасидаги энг кичик йўловчи-км куйидаги худудлар Қамаши (437,7 млн. йўловчи-км), Миришкор (459,5 млн. йўловчи-км) ва Косон (493,7 млн. йўловчи-км) туманлари ҳиссасига тўғри келди.

**Ташилган йўловчи айланмасининг
умумий ҳажмида ҳудудларнинг улуши, фоиз ҳисобида
(2019 йил январь-декабрь)**



Ҳудудлар бўйича юк айланмасининг юқори улуши бўйича етакчи ўринни Қарши (11,5 фоиз) шаҳри эгаллади. Шу билан бирга Ғузур тумани (8,0 фоиз), Шаҳрисабз шаҳар (7,9 фоиз), Деҳқонобод (7,4 фоиз) ва Шаҳрисабз (6,2 фоиз) туманларида кузатилди.