

Х. ДЕМОГРАФИК ҲОЛАТ

Дастлабки маълумотларга кўра, 2018 йилнинг 1 октябрь ҳолатига вилоятда доимий аҳоли сони 3195,2 минг кишини ташкил қилди ва йил бошидан 46,8 кишига ёки 1,5 фоизга кўпайди.

2018 йил январь-сентябрда аҳолининг табиий ҳаракати (ҳар 1000 кишига)

| | киши | | | ҳар 1000 кишига | |
|-------------|---------|-----------------------|------------------|-----------------|-----------------------|
| | 2017 й. | 2018 й. ¹⁾ | ўсиш, камайиш | 2017 й. | 2018 й. ¹⁾ |
| Туғилганлар | 55527 | 59262 | 3735 | 23,9 | 25,0 |
| Ўлганлар | 9583 | 9452 | -131 | 4,1 | 4,0 |
| Табиий ўсиш | 45944 | 49810 | 3866 | 45944 | 21,1 |
| Никоҳлар | 19114 | 15514 | -3600 | 8,2 | 6,5 |
| Ажралишлар | 1477 | 1081 | -396 | 0,6 | 0,5 |

Туғилиш даражаси. 2018 йилнинг январь-сентябрида туғилганлар сони 59262 кишини ташкил қилди ва 2017 йилнинг шу даврига (55527 киши) нисбатан 3735 тага кўпайди. Туғилиш коэффициенти мос равишда 25,0 промиллени ташкил қилди.

Туғилиш даражасининг ўсиши вилоятнинг Муборак (21,8 дан 24,7 промиллега), Қарши шаҳар (17,3 дан 20,3 промиллега) туман ва шаҳарлари, камайиш эса Касби (24,4 дан 24,2 промиллега), Нишон (26,4 дан 26,1 промиллега) туманларида кузатилди.

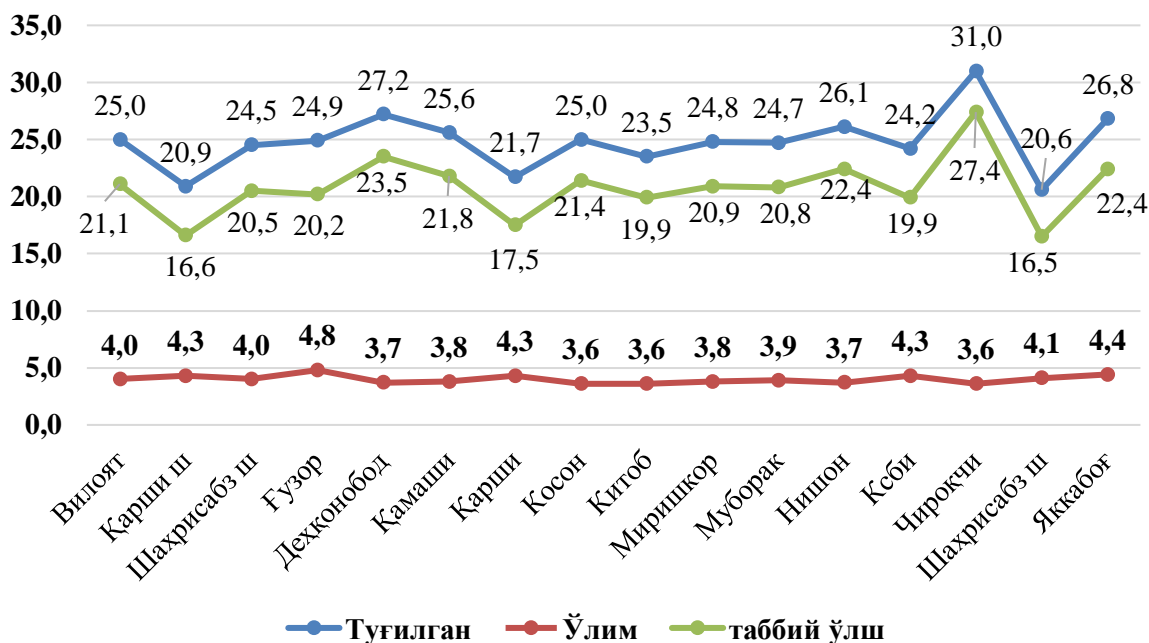
Ўлим даражаси. 2018 йилнинг январь-сентябрида ўлганлар сони 9452 кишини ташкил қилди ва 2017 йилнинг шу даврига (9583 киши) нисбатан 131 тага камайди. Мос равишда ўлим коэффициенти 4,0 промиллени ташкил қилди. (2017 йил январь-сентябрида 4,1 промилле).

Ўлганлар сонининг кўпайиши Ғузор (4,5 дан 4,8 промиллега), камайиши эса Муборак (4,6 дан 3,9 промиллега), Косон (4,0 дан 3,6 промиллега), Қамаш (4,1 дан 3,8 промиллега), Касби (4,5 дан 4,3 промиллега), Чирокчи (3,8 дан 3,6 промиллега), Қарши (4,6 дан 4,3 промиллега), туманларида кузатилди.

¹⁾ дастлабки маълумот

2018 йил январь-сентябрда аҳолининг табиий ҳаракати

(ҳар 1000 кишига)



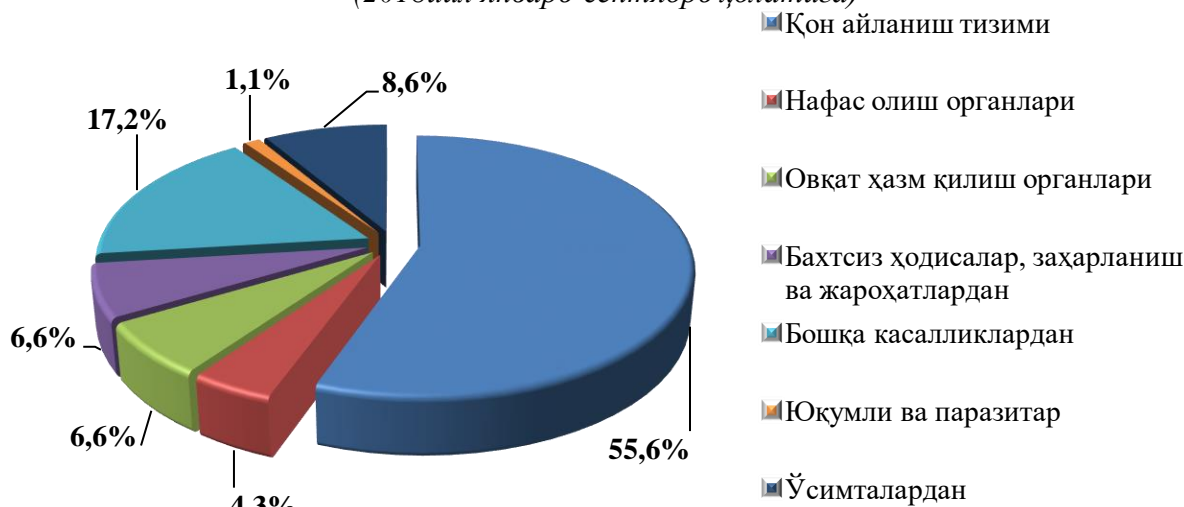
Ўлганлар умумий сонидан 55,6 фоизи қон айланиш тизими касалликларидан; 8,6 фоизи - ўсма касалликларидан; 6,6 фоизи - овқат ҳазм қилиш органлари касалликларидан; 4,3 фоизи - нафас олиш органлари касалликларидан; 6,6 фоизи - бахтсиз ҳодиса, захарланиш ва жароҳатлардан вафот этган.

Дастлабки маълумотларга кўра, 2018 йилнинг январь-сентябрида бир ёшга тўлмаган 557 та болалар ўлими кузатилди.

Бир ёшгача ўлган болаларнинг умумий сонидан 66,8 фоизи перинатал даврда юзага келадиган ҳолатлардан; 14,4 фоизи – нафас олиш органлари касалликларидан; 7,4 фоизи – туғма аномалиялардан вафот этган.

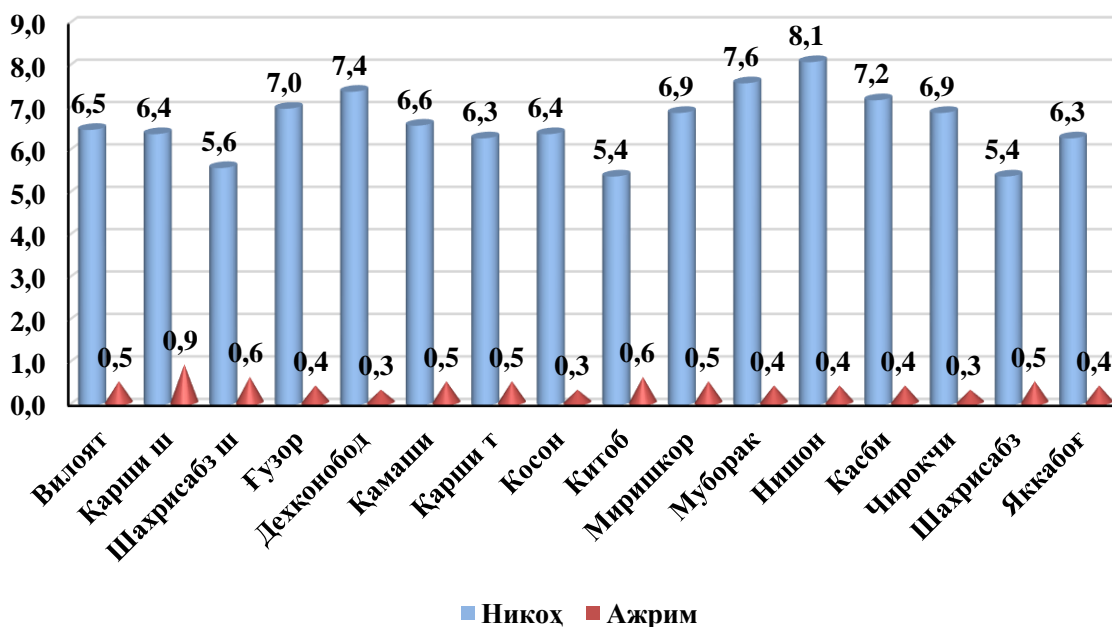
Асосий ўлим сабаблари

(2018 йил январь-сентябрь ҳолатига)



Никоҳлар ва ажралишлар. 2018 йилнинг январь-сентябрида ФХДЁ органларида 15,5 та никоҳлар ва 1,1 та ажралишлар рўйхатга олинди. Минг аҳолига нисбатан 6,5 та никоҳ (2017 йилнинг тегишли даврида 8,2 та) ва 0,5 та ажралишлар (2017 йилнинг тегишли даврида 0,6 та) тўғри келади.

2018 йил январь-сентябрь ҳолатига никоҳ ва ажрим коэффиценти
(ҳар 1000 аҳолига, промилле)



Миграция. Дастлабки маълумотларга кўра, 2018 йилнинг январь-сентябрь ойларида вилоят бўйича кўчиб келганлар сони 8,6 кишини, 2017 йилнинг шу давр мобайнида кўчиб кетганлар сони эса 11,7 кишини ташкил қилди. Миграция қолдиғи минус 3,1 кишига (2017 йилнинг шу даврида минус 3,0 киши) тенг бўлди.

Энг катта минус қолдиқлар Қарши шаҳар (минус 0,6), Чирокчи (минус 1,1), Қасби (минус 0,5), Қарши (минус 0,5), туманларида қузатилди.

Доимий аҳоли сони¹⁾
(2018 йил 1 октябрь ҳолатига, минг киши)

| | Жами аҳоли | шу жумладан: | |
|-----------------------|---------------|---------------|----------------|
| | | шаҳар аҳолиси | қишлоқ аҳолиси |
| Вилоят бўйича: | 3195,2 | 1376,8 | 1818,4 |
| <i>шаҳарлар:</i> | | | |
| Қарши ш | 270,4 | 270,4 | - |
| Шаҳрисабз ш | 136,5 | 136,5 | - |
| <i>туманлар:</i> | | | |
| Ўзгир | 198,3 | 46,7 | 151,6 |
| Дехқонобод | 142,8 | 27,1 | 115,7 |
| Қамаш | 263,4 | 62,5 | 200,9 |
| Қарши | 240,3 | 88,3 | 152,0 |
| Косон | 276,6 | 144,8 | 131,8 |
| Китоб | 257,6 | 96,4 | 161,2 |
| Миришкор | 116,3 | 43,7 | 72,6 |
| Муборак | 84,4 | 66,9 | 17,5 |
| Нишон | 147,7 | 89,9 | 57,8 |
| Касби | 190,7 | 73,4 | 117,3 |
| Чироқчи | 396,9 | 95,2 | 301,7 |
| Шаҳрисабз | 217,0 | 52,0 | 165,0 |
| Яккабоғ | 256,3 | 83,0 | 173,3 |

¹⁾дастлабки маълумот

Аҳолининг табиий ҳаракати коэффицентлари
(2018 йил январь-сентябрь ойларида, 1000 аҳоли сонига)

| | Туғилганлар | | Ўлганлар | | Аҳолининг табиий ўсиши | |
|-----------------------|-------------|----------------------|------------|----------------------|------------------------|----------------------|
| | 2017й. | 2018й. ¹⁾ | 2017й. | 2018й. ¹⁾ | 2017й. | 2018й. ¹⁾ |
| Вилоят бўйича: | 23,5 | 25,0 | 4,1 | 4,0 | 19,7 | 21,1 |
| <i>шаҳарлар:</i> | | | | | | |
| Қарши ш | 17,3 | 20,9 | 4,3 | 4,3 | 13,0 | 16,6 |
| Шаҳрисабз ш | 23,5 | 24,5 | 4,1 | 4,0 | 19,4 | 20,5 |
| <i>туманлар:</i> | | | | | | |
| Ўзгир | 24,0 | 24,9 | 4,5 | 4,8 | 19,4 | 20,2 |
| Деҳқонобод | 26,4 | 27,2 | 3,8 | 3,7 | 22,6 | 23,5 |
| Қамаш | 25,5 | 25,6 | 4,1 | 3,8 | 21,4 | 21,8 |
| Қарши | 21,7 | 21,7 | 4,6 | 4,3 | 17,0 | 17,5 |
| Косон | 24,1 | 25,0 | 4,0 | 3,6 | 20,1 | 21,4 |
| Китоб | 23,5 | 23,5 | 3,6 | 3,6 | 19,9 | 19,9 |
| Миришкор | 24,7 | 24,8 | 3,9 | 3,8 | 20,8 | 20,9 |
| Муборак | 21,8 | 24,7 | 4,6 | 3,9 | 17,2 | 20,8 |
| Нишон | 26,4 | 26,1 | 3,8 | 3,7 | 22,6 | 22,4 |
| Касби | 24,4 | 24,2 | 4,5 | 4,3 | 19,9 | 19,9 |
| Чироқчи | 28,9 | 31,0 | 3,8 | 3,6 | 25,1 | 27,4 |
| Шаҳрисабз | 21,8 | 20,6 | 4,2 | 4,1 | 17,6 | 16,5 |
| Яккабоғ | 24,5 | 26,8 | 4,4 | 4,4 | 20,1 | 22,4 |

¹⁾дастлабки маълумот

Тузилган никоҳлар ва никоҳдан ажралишлар сони
(2018 йил январь-сентябрь ойларида, бирлик)

| | Тузилган никоҳлар | | Никоҳдан ажралишлар | |
|-----------------------|-------------------|----------------------|---------------------|----------------------|
| | 2017й. | 2018й. ¹⁾ | 2017й. | 2018й. ¹⁾ |
| Вилоят бўйича: | 19111 | 15514 | 1477 | 1081 |
| <i>шаҳарлар:</i> | | | | |
| Қарши ш | 1326 | 1287 | 225 | 188 |
| Шаҳрисабз ш | 698 | 572 | 100 | 61 |
| <i>туманлар:</i> | | | | |
| Ўзгўр | 1272 | 1034 | 78 | 59 |
| Дехқонобод | 1019 | 789 | 52 | 32 |
| Қамаши | 1630 | 1299 | 97 | 89 |
| Қарши | 1416 | 1130 | 105 | 91 |
| Қосон | 1769 | 1315 | 89 | 53 |
| Қитоб | 1345 | 1031 | 165 | 116 |
| Қиришқор | 722 | 592 | 34 | 41 |
| Қуборак | 573 | 477 | 36 | 27 |
| Қишон | 938 | 882 | 63 | 47 |
| Қасби | 1188 | 1027 | 57 | 50 |
| Қироқчи | 2482 | 2016 | 138 | 76 |
| Шаҳрисабз | 1064 | 874 | 122 | 75 |
| Қақабоғ | 1672 | 1189 | 116 | 76 |

¹⁾дастлабки маълумот