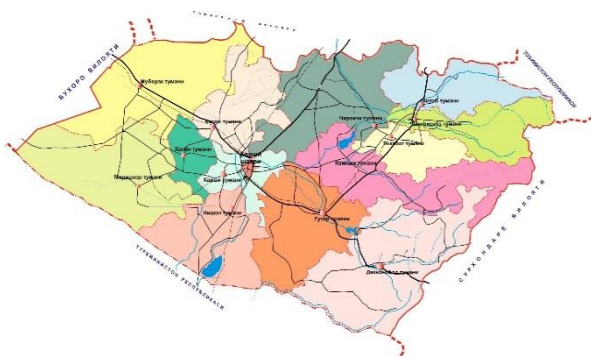


ХШ. ДЕМОГРАФИК ҲОЛАТ



Қашқадарё вилояти 1943 йилда ташкил топган бўлиб, Ўзбекистон Республикасининг маъмурий-ҳудудий бирлиги ҳисобланади.

Қашқадарё вилояти Ўзбекистон Республикасининг жанубий қисмида жойлашган бўлиб, майдони 28 567 кв. км.

Вилоятда 20 та ҚФЙ ва 751 та МФЙ жойлашган ва уларнинг ҳудудида 3334,5

минг аҳоли истиқомат қилади, аҳоли зичлиги 1 кв. км. га 116,7 кишига тўғри келади.

Қашқадарё вилояти маъмурий ҳудудий таркиби бўйича 2 та вилоятга буйсунувчи шаҳар ва 13 та туманга бўлинган.

Қарши ва Шаҳрисабз шаҳарлари вилоятга, Ғузур, Қамаш, Қарши, Косон, Китоб, Муборак, Нишон, Чироқчи, Шаҳрисабз, Яккабоғ шаҳарлари туманга буйсунади.

Маъмурий маркази - Қарши шаҳри аҳолиси 278,8 минг киши.

Қашқадарё вилояти Туркменистон ва Тожикистон давлатлари билан чегарадош, умумий давлат чегараси 313,2 км. бўлиб, улардан Туркменистон Республикаси билан 253,3 км, Тожикистон Республикаси билан 59,9 км.

Чегара ҳудуди

Қашқадарё вилояти Самарқанд вилояти билан (276 км), Бухоро вилояти билан (98,3 км), Навоий вилояти билан (12,5 км), Сурхондарё вилояти билан (193,8 км), Тожикистон Республикаси билан (59,9 км) ва Туркменистон Республикаси билан (253,3 км).

Қашқадарё вилоятининг қўшни давлатлар билан чегарадош ҳудудлари (жами 313,2 км) ҳақида.

Қашқадарё вилояти Туркменистон Республикаси билан жами 253,3 км. чегарадош

Шундан, Нишон тумани **75,7** км чегара ҳудуди **Туркменистон Республикасининг** Лебап вилояти Туркманбоши этирафи тумани билан;

Дехқонобод тумани **75,9** км. Чегара ҳудуди **Туркменистон Республикасининг** Лебап вилояти Чоршанбе ва Дўстлик туманлари билан;

Миришкор тумани **79,5** км. чегара ҳудуди **Туркменистон Республикасининг** Лебап вилояти Хўжанбас тумани билан;

Ғузур тумани **22,2** км. чегара ҳудуди Туркменистон **Республикасининг** Чоржў вилояти Давлатли тумани Сардоба жамоа хўжалиги Чурдул қишлоғи билан чегарадош ҳисобланади.

Шунингдек, вилоят **Тожикистон Республикаси** билан жами **59,9** км. чегарадош

Шундан, Шаҳрисабз туманининг **18,5** км. чегара ҳудуди **Тожикистон Республикасининг** Сўғд вилояти Панжикент тумани Роғич ва Мағён қишлоқлари билан;

Китоб туманининг **41,4** км. чегара ҳудуди **Тожикистон Республикасининг** Сўғд вилояти Панжикент тумани билан чегарадош.

Дастлабки маълумотларга кўра, 2021 йилнинг 1 январь ҳолатига вилоятда доимий аҳоли сони 3334,5 минг кишини ташкил қилди ва йил бошидан 54,1 минг кишига ёки 1,6 фоизга кўпайди.

Доимий аҳоли сони¹⁾
(2021 йил 1 январь ҳолатига, минг киши)

	<i>Ташкил топган сана</i>	<i>Жами аҳоли</i>	<i>шу жумладан:</i>	
			<i>шаҳар аҳолиси</i>	<i>қишлоқ аҳолиси</i>
Вилоят бўйича:	1926 йил	3334,5	1432,9	1901,6
<i>шаҳарлар:</i>				
Қарши	13.05.1926 й.	278,8	278,8	-
Шаҳрисабз	16.05.2017 й.	140,7	140,7	-
<i>туманлар:</i>				
Ғузор	29.09.1926 й.	207,6	48,8	158,8
Дехқонобод	31.08.1971 й.	149,8	28,4	121,4
Қамаш	31.12.1964 й.	274,5	65,0	209,5
Қарши	01.10.1931 й.	252,4	92,0	160,4
Косон	29.09.1926 й.	290,5	152,6	137,9
Китоб	25.12.1968 й.	266,2	99,6	166,6
Миришкор	25.04.2003 й.	121,5	45,7	75,8
Муборак	13.09.1978 й.	88,2	70,1	18,1
Нишон	06.03.1975 й.	155,5	94,5	61,0
Касби	16.10.1970 й.	199,8	76,8	123,0
Чироқчи	22.02.1926 й.	419,6	99,3	320,3
Шаҳрисабз	29.09.1926 й.	223,5	53,9	169,6
Яккабоғ	29.09.1926 й.	265,9	86,7	179,2

¹⁾ дастлабки маълумот



Вилоят бўйича аҳоли сони
(2021 йил 1 январь ҳолатига)



2020 йил бошидан 54,1 минг кишига кўпайди ёки 1,6 % га ўсди



Шаҳар аҳолиси
сони 1432,9 минг
киши
(жамига нисбатан
43,0 %)



Қишлоқ аҳолиси
сони 1901,6 минг
киши
(жамига нисбатан
57,0 %)



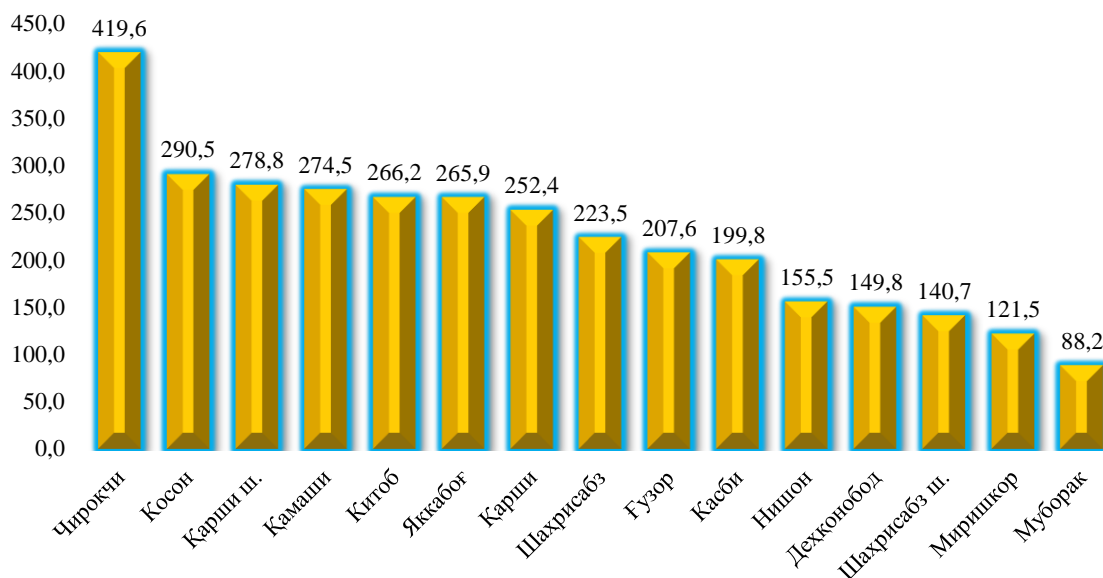
Эркаклар ва аёллар
(2021 йил 1 январь ҳолатига)

Эркаклар 1687,2
минг киши
(жамидан 50,6 %)



Аёллар 1647,3 минг
киши
(жамидан 49,4 %)

Ҳудудлар кесимида доимий аҳоли сонининг тақсимланиши
(2021 йил 1 январь ҳолатига, минг киши дастлабки маълумот)



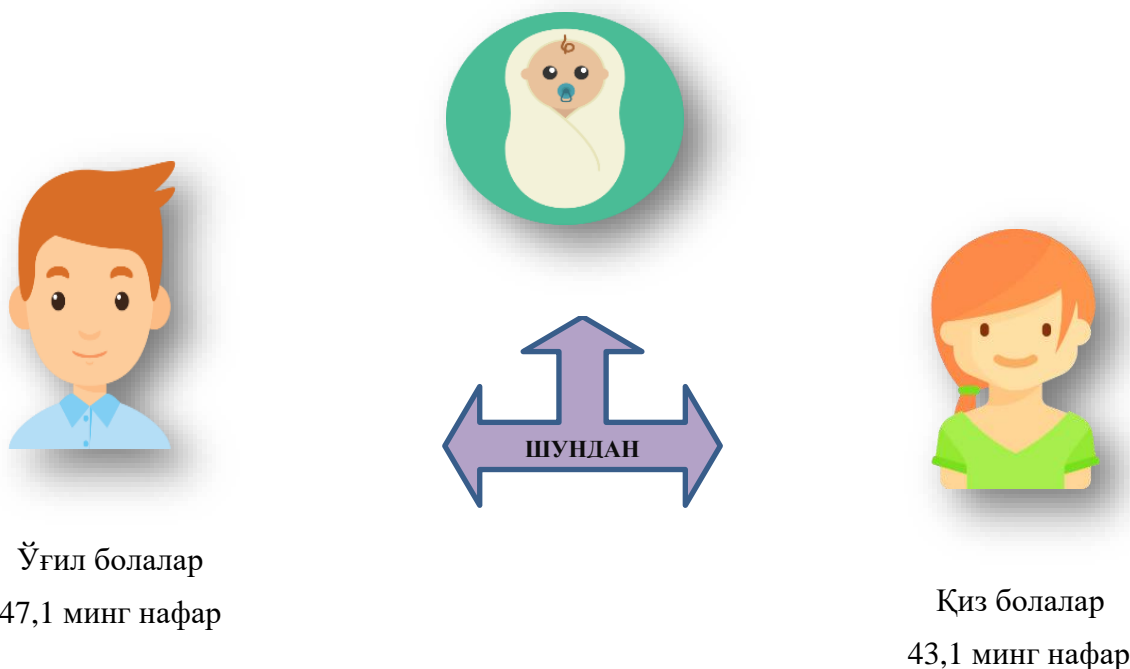
**Туманлар кесимида доимий аҳоли сонининг ўтган йилнинг шу даврига
нисбатан таққосланиши**

	<i>2020 йил 1 январь ҳолатига</i>	<i>2021 йил 1 январь ҳолатига</i>	<i>Ўтган йилга нисбатан ўсиш суръати, %</i>
Вилоят бўйича:	3280,4	3334,5	101,6
<i>шаҳарлар</i>			
Қарши ш.	274,9	278,8	101,4
Шаҳрисабз ш.	139,1	140,7	101,2
<i>туманлар:</i>			
Вузур	203,4	207,6	102,1
Дехқонобод	146,9	149,8	102,0
Қамаши	270,8	274,5	101,4
Қарши	247,4	252,4	102,0
Косон	284,5	290,5	102,1
Китоб	263,8	266,2	100,9
Миришкор	119,2	121,5	101,9
Муборак	86,6	88,2	101,8
Нишон	152,3	155,5	102,1
Касби	195,9	199,8	102,0
Чироқчи	410,4	419,6	102,2
Шаҳрисабз	222,0	223,5	100,7
Яккабоғ	263,2	265,9	101,0

2020 йил январь-декабрда аҳолининг табиий ҳаракати

	киши			ҳар 1000 кишига	
	2019 йил январь-декабрь	2020 йил январь-декабрь	ўсиш, камайиш	2019 йил январь-декабрь	2020 йил январь-декабрь
Туғилганлар	86728	90211	3483	26,7	27,3
Ўлганлар	12661	13914	1253	3,9	4,2
Табиий ўсиш	74067	76297	2230	22,8	23,1
Никоҳлар	31175	30858	-317	9,6	9,3
Ажралишлар	1567	2010	443	0,5	0,6

2020 йил январь-декабрь ойларида туғилиш (вилоят бўйича жами 90,2 мингта бола туғилган)



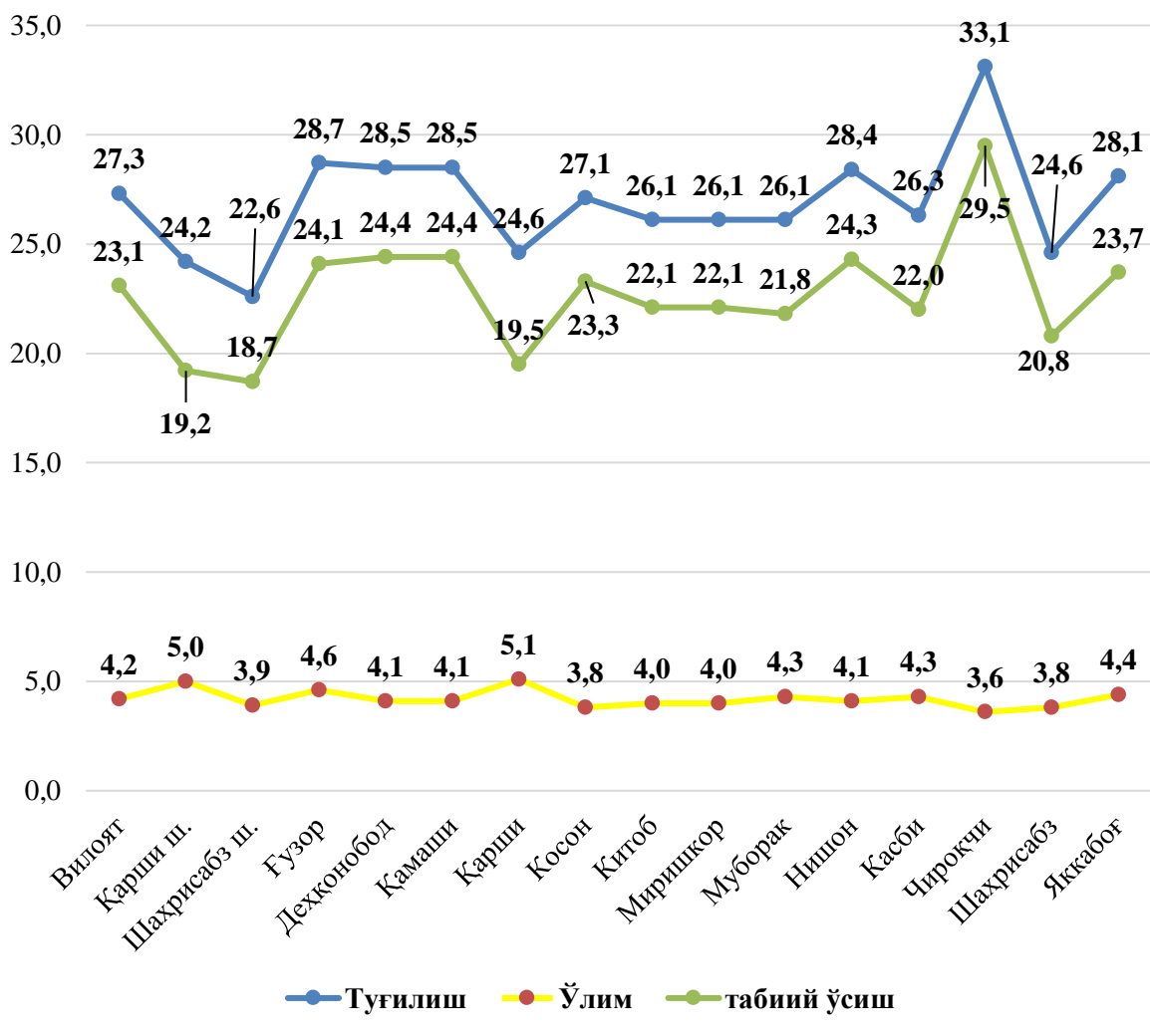
Туғилиш даражаси. 2020 йилнинг январь-декабрь ойларида туғилганлар сони 90211 кишини ташкил қилди ва 2019 йилнинг шу даврига (86728 киши) нисбатан 3483 тага кўпайди. Туғилиш коэффициенти мос равишда 27,3 промиллени ташкил қилди.

Туғилиш даражасининг ўсиши вилоятнинг Қарши шаҳри (20,5 дан 24,2 промиллега), Шаҳрисабз шаҳри (22,0 дан 22,6 промиллега), Ғузур (26,6 дан 28,7 промиллега), Чирокчи (32,5 дан 33,1 промиллега), камайиш Қамаш тумани (29,5 дан 28,5 промиллега), Косон (27,5 дан 27,1 промиллега) туманларида кузатилди.

Ўлим даражаси. 2020 йилнинг январь-декабрь ойларида ўлганлар сони 13914 кишини ташкил қилди ва 2019 йилнинг шу даврига (12661 киши) нисбатан 1253 тага кўпайди. Мос равишда ўлим коэффициенти 4,2 промиллени ташкил қилди. (2019 йил январь-декабрь ойларида 3,9 промилле).

2020 йил январь-декабрь ойларида аҳолининг табиий ҳаракати

(ҳар 1000 аҳолига нисбатан промилле)



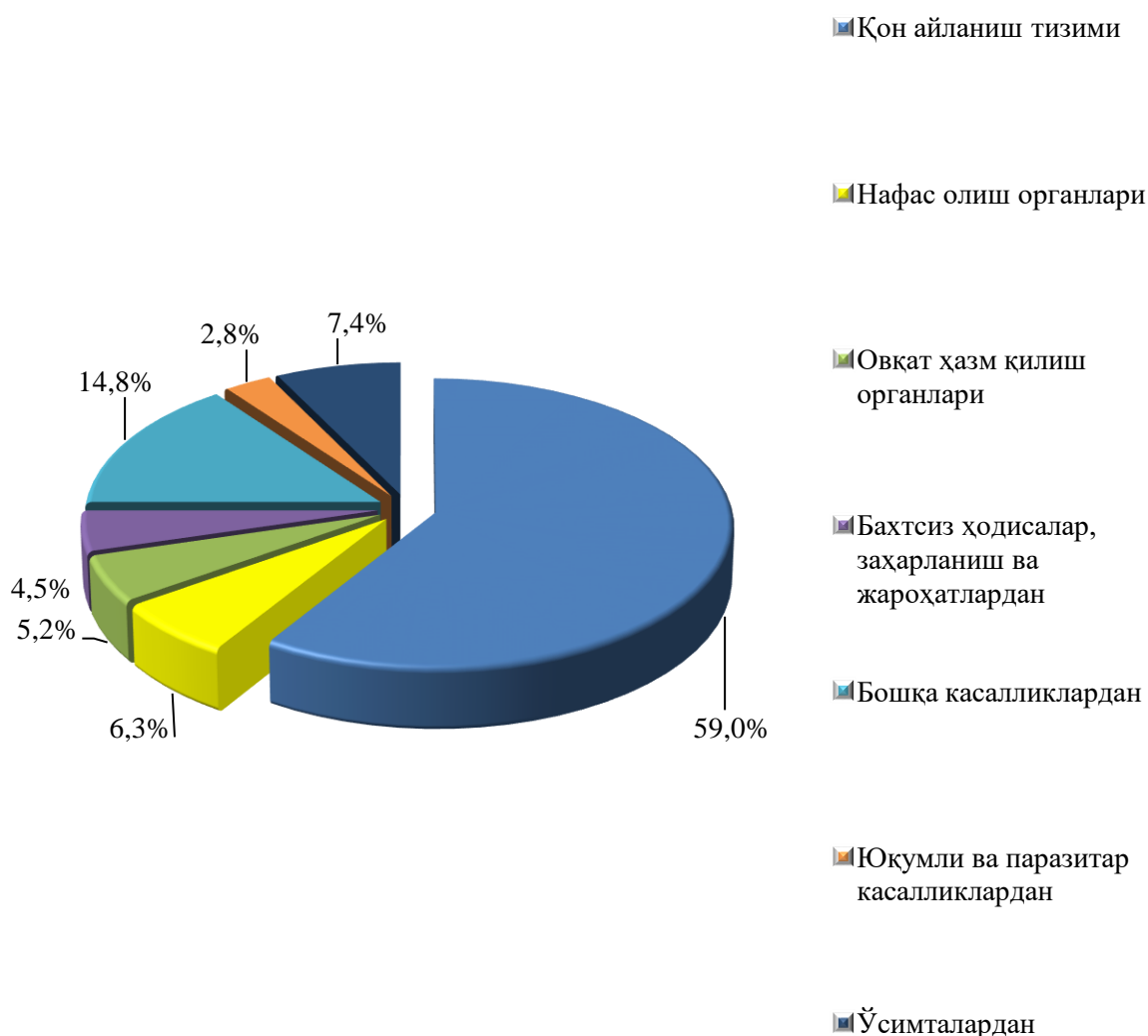
Ўлганлар сонининг камайиши Шаҳрисабз шаҳри (4,2 дан 3,9 промиллега), Шаҳрисабз тумани (4,0 дан 3,8 промиллега), ўсиши Дехқонобод (3,6 дан 4,1 промиллега), Нишон (3,6 дан 4,1 промиллега), Қарши (4,2 дан 5,1 промиллега) туманларида кузатилди.

Вафот этганлар умумий сонидан 59,0 фоизи қон айланиш тизими касалликларидан; 7,4 фоизи ўсимта касалликларидан, 5,2 фоизи овқат ҳазм қилиш органлари касалликларидан, 6,3 фоизи нафас олиш органлари касалликларидан, 4,5 фоизи бахтсиз ҳодиса, захарланиш жароҳатлардан, 2,8 юқумли ва паразитар касалликларидан ва 14,8 бошқа касалликларидан вафот этган.

Дастлабки маълумотларга кўра, 2020 йилнинг январь-декабрь ойларида бир ёшга тўлмаган 694 та болалар ўлими кузатилди.

Бир ёшгача ўлган болаларнинг умумий сонидан 55,0 фоизи перинатал даврда юзага келадиган ҳолатлардан, 21,1 фоизи нафас олиш органлари касалликларидан, 6,9 фоизи туғма аномалиялардан, 4,1 юқумли ва паразитар касалликларидан, 1,4 фоизи бахтсиз ҳодиса, захарланиш жароҳатлардан, 1,1 фоизи овқат ҳазм қилиш органлари касалликларидан ва 10,4 бошқа касалликларидан вафот этган.

Асосий ўлим сабаблари (2020 йил январ-декабрь ойларида)

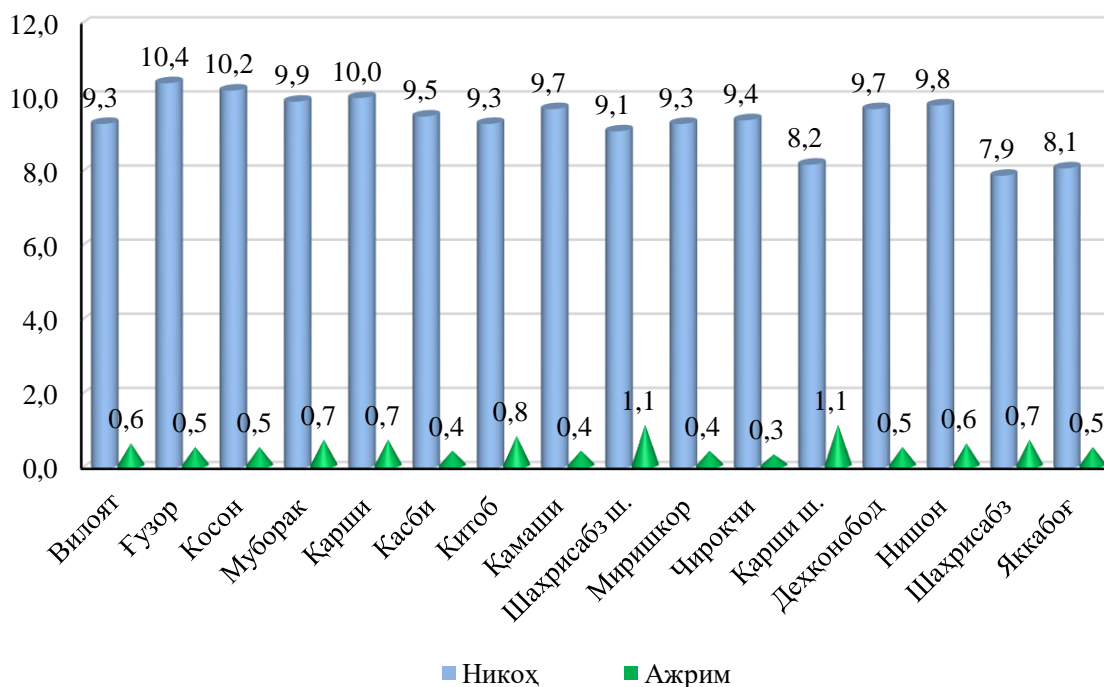


Аҳолининг табиий ҳаракати коэффицентлари
(2020 йил январь-декабрь ойларида, 1000 аҳоли сонига)

	Тузилганлар		Ўлганлар		Аҳолининг табиий ўсиши	
	2019 йил январь-декабрь	2020 йил январь-декабрь	2019 йил январь-декабрь	2020 йил январь-декабрь	2019 йил январь-декабрь	2020 йил январь-декабрь
Вилоят бўйича:	86728	90211	12661	13914	74067	76297
<i>шаҳарлар:</i>						
Қарши	5606	6689	1263	1397	4343	5292
Шаҳрисабз	3044	3163	581	546	2463	2617
<i>туманлар:</i>						
Гузур	5359	5892	880	946	4479	4946
Дехқонобод	4225	4225	529	601	3696	3624
Қамаши	7899	7760	996	1106	6903	6654
Қарши	5954	6145	1016	1280	4948	4865
Косон	7748	7778	1059	1097	6689	6681
Китоб	6608	6904	963	1064	5645	5840
Миришкор	2944	3139	421	487	2523	2652
Муборак	2253	2283	335	374	1918	1909
Нишон	4170	4373	538	628	3632	3745
Касби	5060	5210	757	860	4303	4350
Чироқчи	13155	13736	1345	1514	11810	12222
Шаҳрисабз	5389	5473	883	844	4506	4629
Яккабоғ	7314	7441	1095	1170	6219	6271

Никоҳлар ва ажралишлар. 2020 йилнинг январь-декабрь ойларида ФХДЁ органларида 30858 та никоҳлар ва 2010 та ажралишлар рўйхатга олинди. Минг аҳолига нисбатан 9,3 промилле никоҳ (2019 йилнинг тегишли даврида 9,6 промилле) ажралишлар 0,6 промилле (2019 йилнинг тегишли даврида 0,5 промилле) тўғри келади.

2020 йил январь-декабрь ҳолатига никоҳ ва ажрим коэффициенти
(ҳар 1000 аҳолига нисбатан промилле)



Никоҳ тузиш коэффициентининг сезиларли даражада камайиш Миришкор (10,3 дан 9,3 промиллега), Нишон (10,3 дан 9,8 промиллега), Яккабоғ (9,6 дан 8,1 промиллега), Қарши шаҳри (9,0 дан 8,2 промиллега), Шаҳрисабз (8,9 дан 7,9 промиллега), туманларда кузатилди.

Тузилган никоҳлар ва никоҳдан ажралишлар сони
(бирлик)

	Тузилган никоҳлар		Никоҳдан ажралишлар	
	2019 йил январь-декабрь	2020 йил январь-декабрь	2019 йил январь-декабрь	2020 йил январь-декабрь

Вилоят бўйича:	31175	30858	1567	2010
-----------------------	--------------	--------------	-------------	-------------

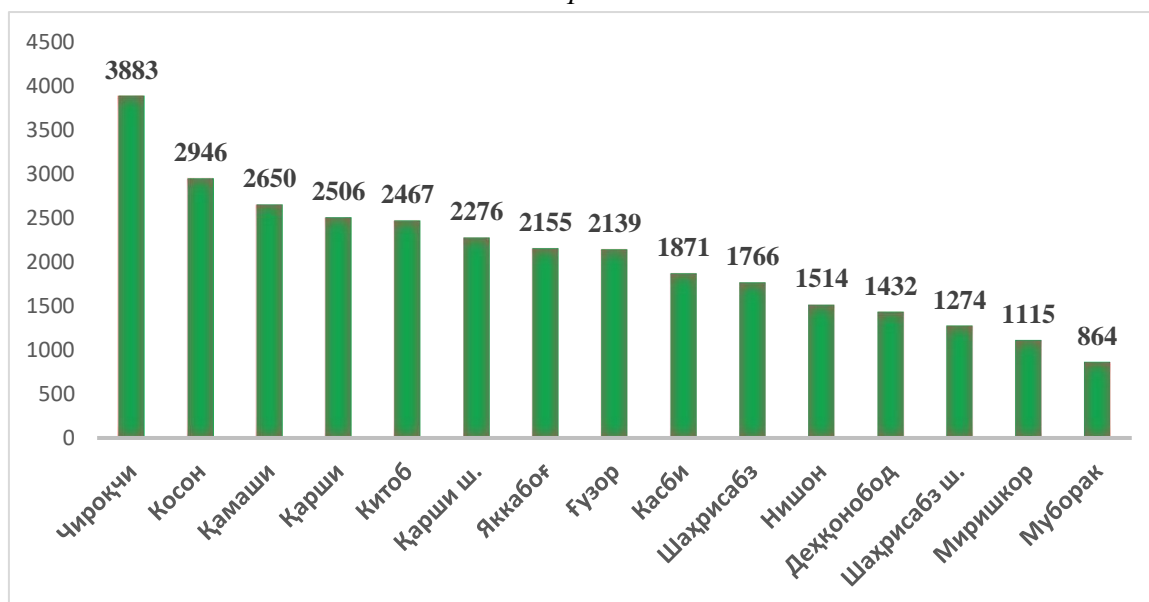
шаҳарлар:

Қарши	2466	2276	255	312
-------	------	------	-----	-----

Шаҳрисабз	1177	1274	114	160
-----------	------	------	-----	-----

	<i>Тузилган никоҳлар</i>		<i>Никоҳдан ажралишлар</i>	
	<i>2019 йил январь-декабрь</i>	<i>2020 йил январь-декабрь</i>	<i>2019 йил январь-декабрь</i>	<i>2020 йил январь-декабрь</i>
<i>туманлар:</i>				
Ғузур	2013	2139	92	113
Дехқонобод	1342	1432	54	67
Қамаши	2656	2650	112	113
Қарши	2335	2506	122	169
Косон	2906	2946	97	143
Китоб	2318	2467	156	221
Миришкор	1213	1115	50	44
Муборак	845	864	35	63
Нишон	1549	1514	68	90
Касби	1939	1871	70	86
Чироқчи	3966	3883	100	139
Шаҳрисабз	1961	1766	99	151
Яккабўғ	2489	2155	143	139

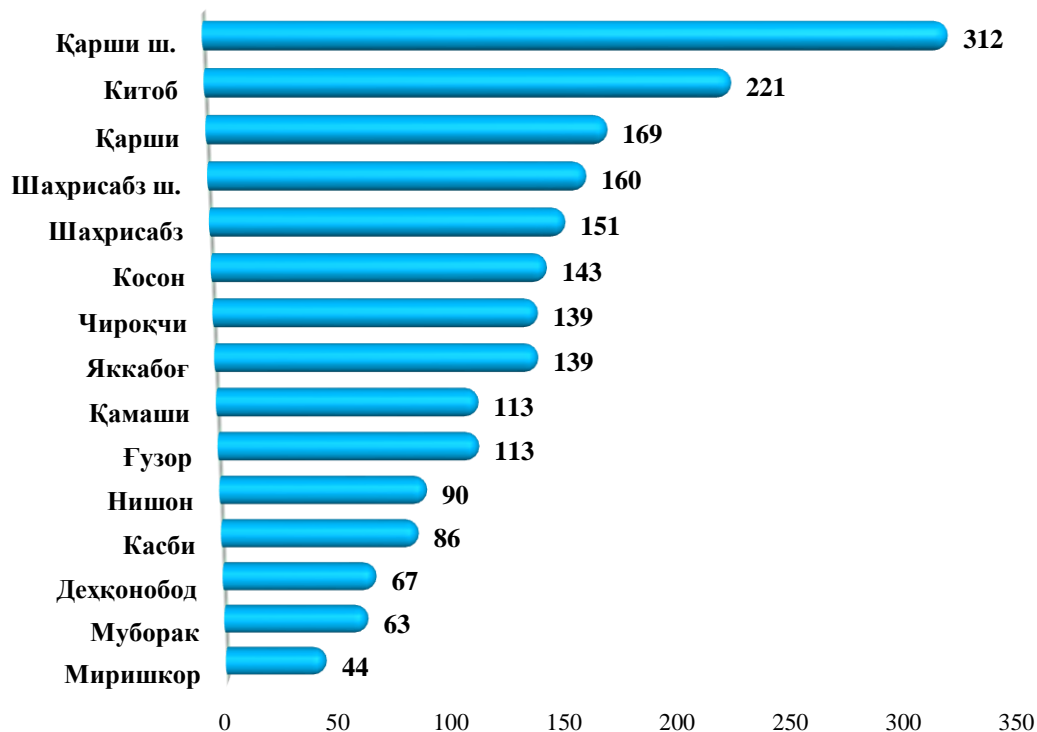
Ҳудудлар кесимида 2020 йилнинг январь-декабрь ойларида никоҳлар сони, бирлик



Никоҳ. Дастлабки маълумотларга кўра, ҳудудлар бўйича энг юқори никоҳ тузиш даражаси Чироқчи 3883 та, Косон 2946 та, Қамашаи 2650 та ва Қарши туман 2506 тага тўғри келади.

Туманлар бўйича энг кам никоҳ тузиш даражаси 864 та Муборак тумани, 1115 та Миришкор тумани ва 1274 та Шаҳрисабз шаҳрига тўғри келади.

Туманлар кесимида 2020 йилнинг январь-декабрь ойларида никоҳдан ажралишлар сони бўйича тақсимланиши, бирлик



Ажрим. Дастлабки маълумотларга кўра, ҳудудлар бўйича энг юқори никоҳдан ажралишлар даражаси 312 та Қарши шаҳри, 221 та Китоб, 169 та Қарши туманларига тўғри келади.

Туманлар бўйича энг кам никоҳдан ажралишлар даражаси 44 та Миришкор, 63 та Муборак ва 67 та Дехқонобод туманларига тўғри келади.

Миграция. Дастлабки маълумотларга кўра, 2020 йилнинг январь-декабрь ойларида вилоят бўйича кўчиб келганлар сони 9425 кишини, 2020 йилнинг шу давр мобайнида кўчиб кетганлар сони эса 31660 минг кишини ташкил қилди. Миграция қолдиғи минус 22235 минг кишига (2019 йилнинг шу даврида минус 6739 минг киши) тенг бўлди.

Энг катта минус қолдиқлар Яккабоғ (минус 3602 киши), Китоб (минус 3464 киши), Шаҳрисабз (минус 3174 киши), Чироқчи (минус 2991 киши) туманларида кузатилди.

**2019-2020 йил январь-декабрь ойларида аҳолининг
миграция кўрсаткичлари**

(киши)

	<i>Келганлар</i>		<i>Кетганлар</i>		<i>Миграция сальдоси</i>	
	<i>2019 йил январь-декабрь</i>	<i>2020 йил январь-декабрь</i>	<i>2019 йил январь-декабрь</i>	<i>2020 йил январь-декабрь</i>	<i>2019 йил январь-декабрь</i>	<i>2020 йил январь-декабрь</i>
Вилоят бўйича:	10727	9425	17466	31660	-6739	-22235
<i>шаҳарлар:</i>						
Қарши	2409	1910	2597	3281	-188	-1371
Шаҳрисабз	344	319	770	1384	-426	-1065
<i>туманлар:</i>						
Ўзур	525	337	793	1099	-268	-762
Дехқонобод	333	219	877	996	-544	-777
Қамаш	433	346	1435	3286	-1002	-2940
Қарши	1834	1764	1255	1635	579	129
Косон	476	476	983	1111	-507	-635
Китоб	512	522	1502	3986	-990	-3464
Миришкор	301	294	475	564	-174	-270
Муборак	375	241	528	529	-153	-288
Нишон	1005	833	926	1400	79	-567
Касби	545	360	749	818	-204	-458
Чироқчи	238	265	1480	3256	-1242	-2991
Шаҳрисабз	684	843	1537	4017	-853	-3174
Яккабўғ	713	696	1559	4298	-846	-3602