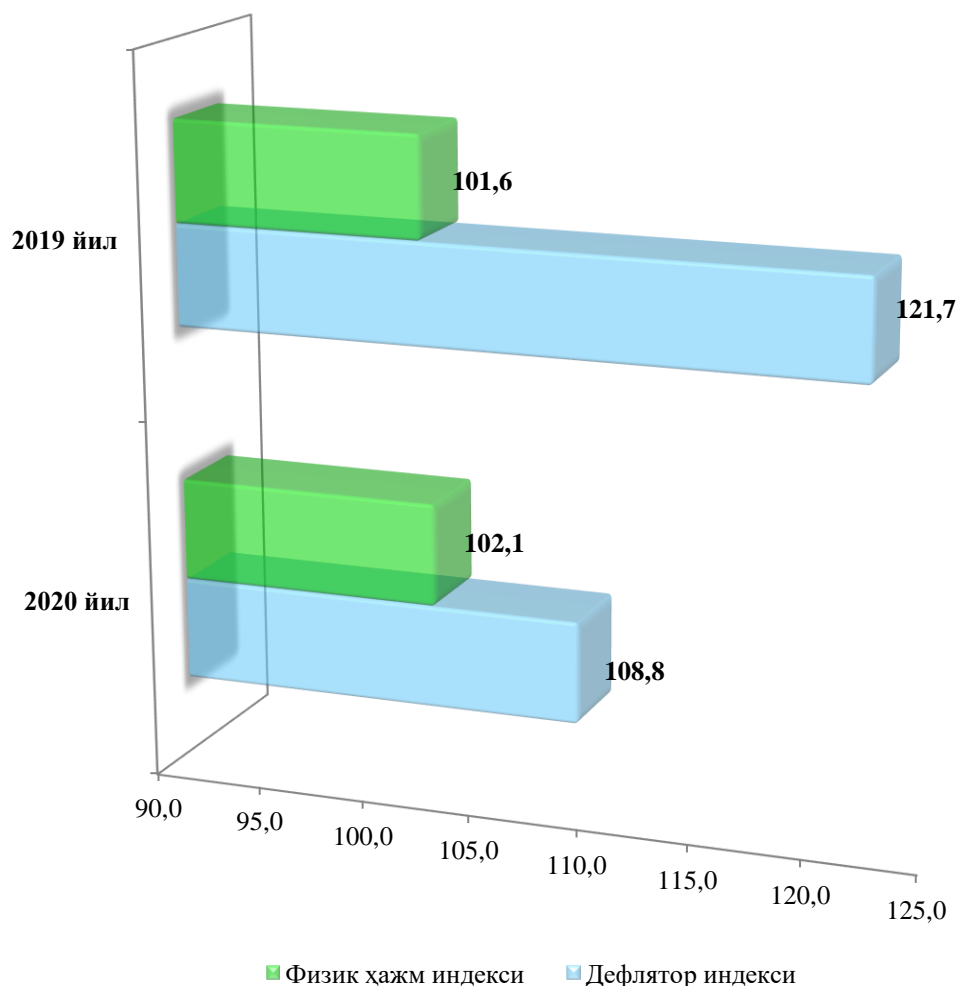


I. ЯЛПИ ХУДУДИЙ МАҲСУЛОТ

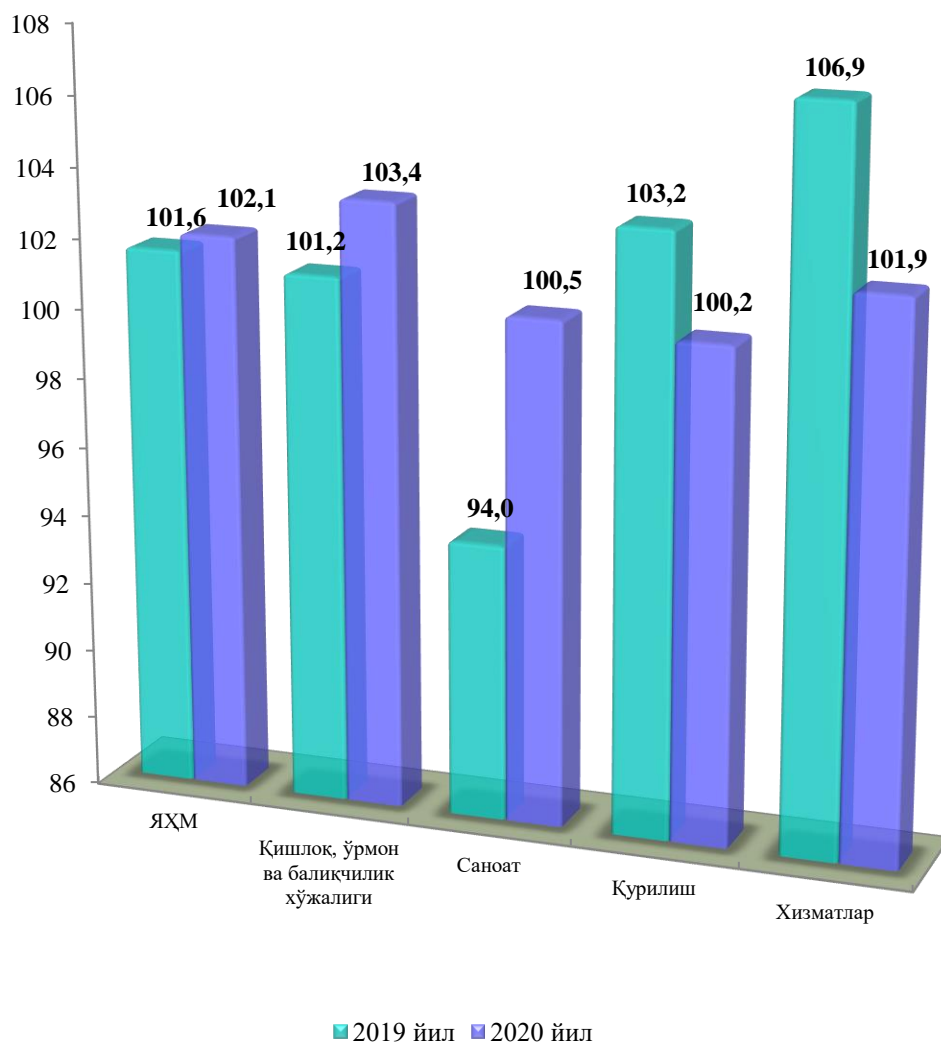
Дастлабки маълумотларга кўра, 2020 йил январь-декабрь ойларида ишлаб чиқарилган ялпи ҳудудий маҳсулотнинг (ЯҲМ) ҳажми жорий нархларда 34618,1 млрд. сўмни ташкил этди ва 2019 йилнинг мос даврига нисбатан 2,1 %га ўсди. ЯҲМ дефлятор индекси 2020 йил январь-декабрь ойларидаги нархларга нисбатан 108,8 %ни ташкил қилди.

Ялпи ҳудудий маҳсулот (ЯҲМ) – миллий ҳисоблар тизимининг асосий кўрсаткичи бўлиб, муайян даврда минтақанинг иқтисодий ҳудудида жойлашган резидент – институционал бирликлар ишлаб чиқариш фаолиятининг якуний натижасини ифодалайди. ЯҲМ ишлаб чиқариш усулида, иқтисодий фаолият турлари бўйича ялпи қўшилган қиймат ҳажми ва маҳсулотларга соф солиқлар йиғиндиси орқали ҳисобланади.

2019-2020 йиллар учун ЯҲМ физик ҳажми ва дефлятор индекси динамикаси қуйидаги маълумотлар билан тавсифланади (ўтган йилнинг мос даврига нисбатан % да).



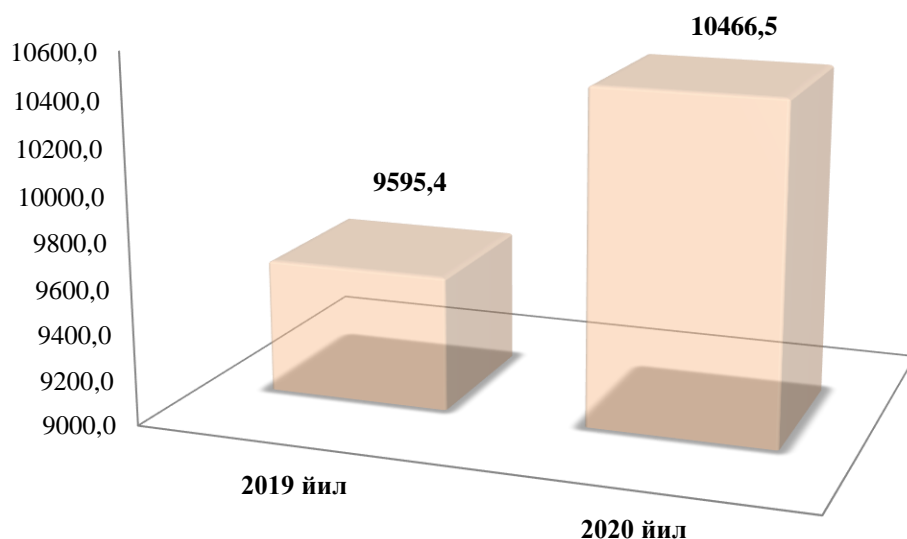
**Январь-декабрь ойларида ЯХМнинг иқтисодий фаолият турлари
бўйича мутлақ ўсиш суръатлари
(ўтган йилнинг мос даврига нисбатан % да)**



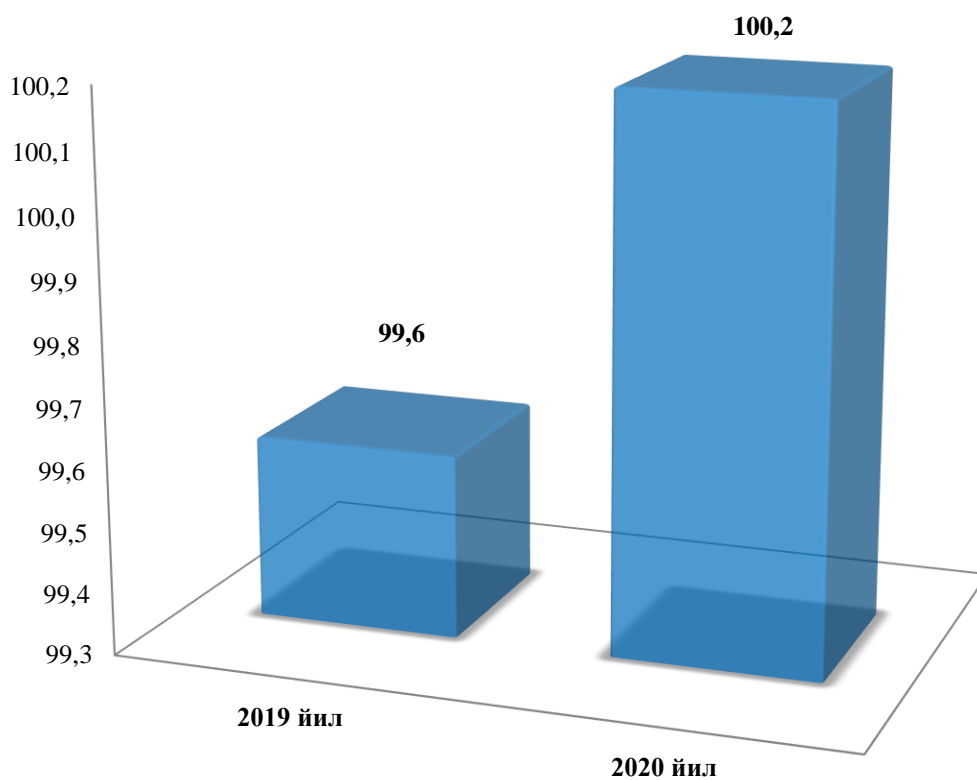
Худуд иқтисодиётнинг асосий тармоқларида кузатишган ўсиш суръатлари ЯХМ ўсишида асосий омил бўлиб хизмат қилди. Жумладан, қишлоқ, ўрмон ва балиқ хўжалиги тармоғининг ўсиш суръати 103,4 %, (ЯХМ таркибидаги улуши - 43,6 %), саноат - 100,5 % (18,7 %), қурилиш - 100,2 % (6,5 %), савдо, яшаш ва овқатланиш бўйича хизматлар – 98,6 % (6,4 %), ташиш ва сақлаш, ахборот ва алоқа - 102,9 % (5,0 %) ва бошқа хизмат тармоқлари – 102,8 % (19,8 %) ни ташкил этди.

Аҳоли жон бошига ҳисобланган ЯХМ 10466,5 минг сўмни ташкил этди ва ўсиш суръати ўтган йилнинг мос даврига 100,2 %ни ташкил этди.

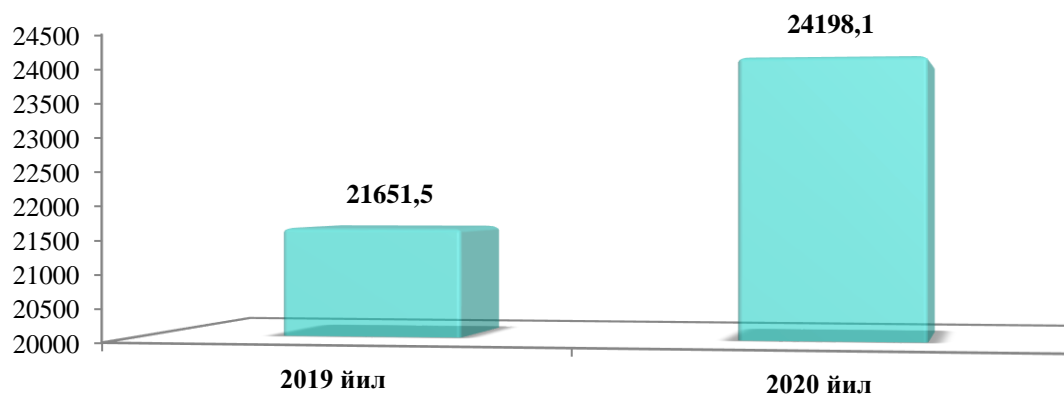
**Январь-декабрь ойларида аҳоли жон бошига
ҳисобланган ЯҲМ ҳажми
(жорий нархларда, минг сўм)**



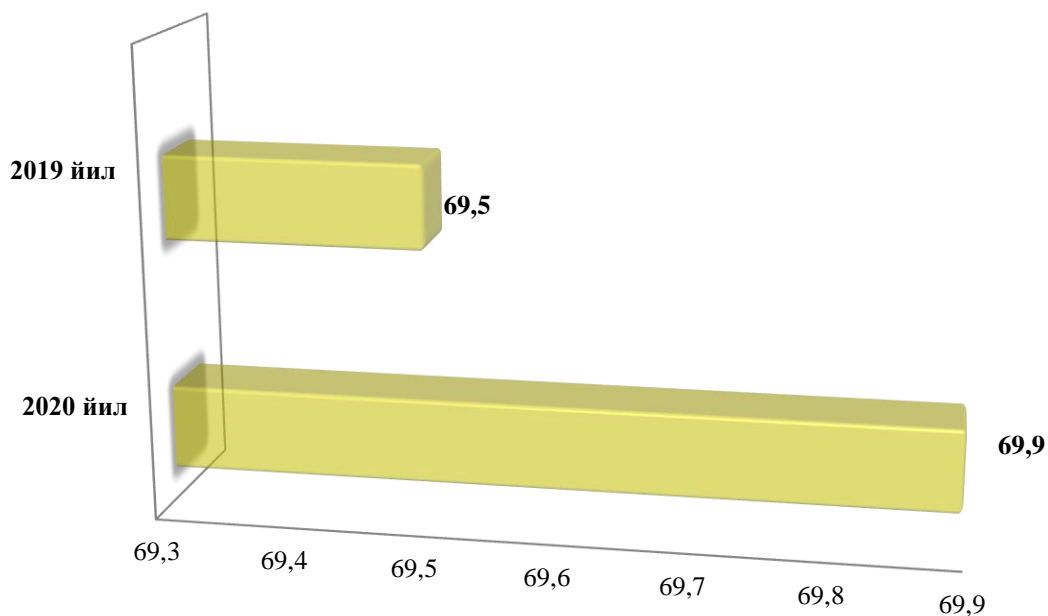
**Январь-декабрь ойларида аҳоли жон бошига
ҳисобланган ЯҲМ ўсиш суръатлари
(ўтган йилнинг мос даврига нисбатан % да)**



**Январь-декабрь ойларида ЯҲМ ишлаб чиқаришда кичик бизнеснинг
ялли қўшган қиймати ҳажми (млрд. сўмда)**



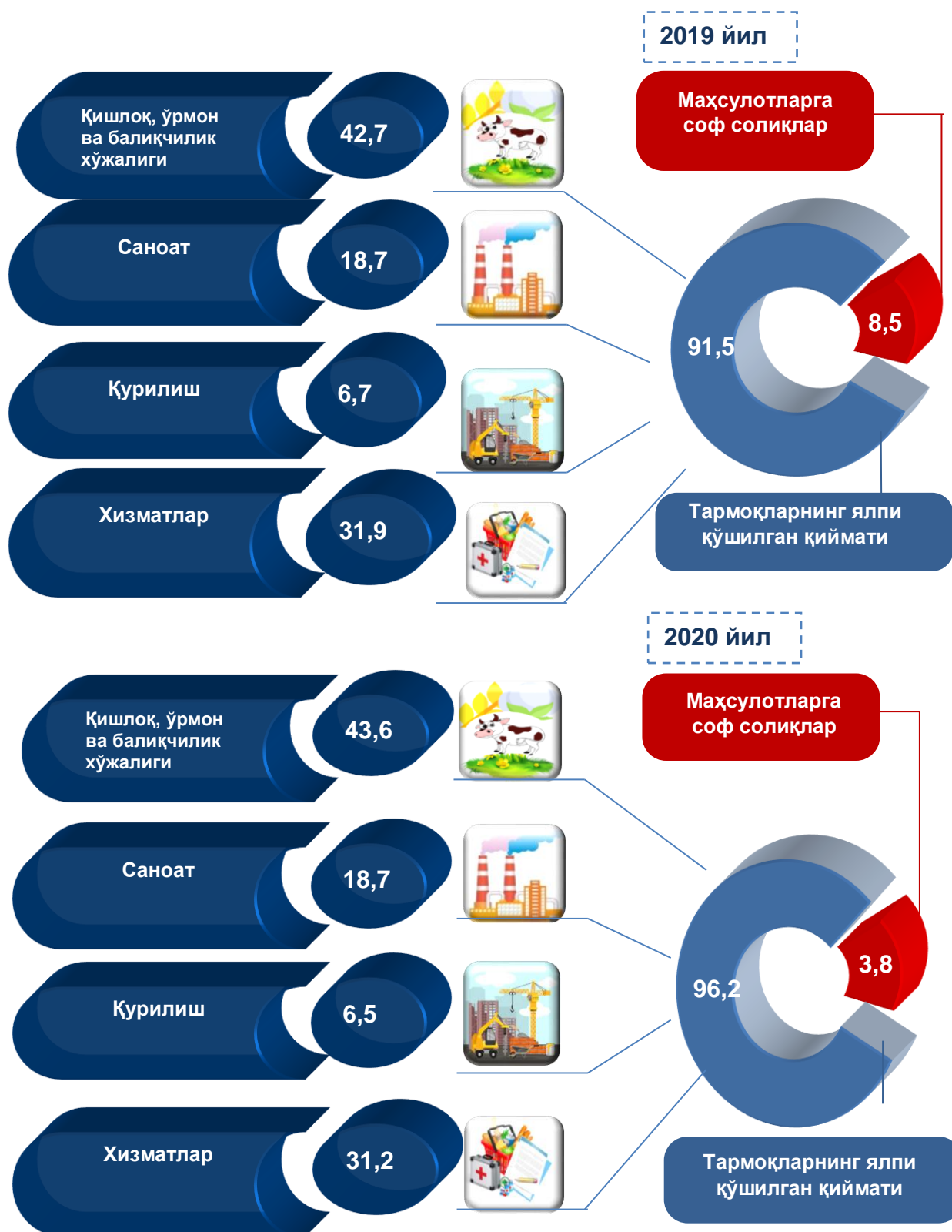
**Январь-декабрь ойларида кичик бизнеснинг ЯҲМдаги улуши
(Ялли қўшилган қийматга нисбатан % да)**



**Январь-декабрь ойларида иқтисодий фаолият турлари бўйича ЯҲМнинг ишлаб
чиқариш ҳажми ва ўсиш суръатлари**

	млрд. сўм		Физик ҳажм индекси %да
	2019 йил январь- декабрь	2020 йил январь- декабрь	
I. ЯҲМ-жами	31153,2	34618,1	102,1
<i>шу жумладан:</i>			
Тармоқларнинг ялпи қўшилган қиймати	28520,0	33293,8	102,2
Маҳсулотларга соф солиқлар	2633,2	1324,3	101,7
II. Тармоқларнинг ялпи қўшилган қиймати	28520,0	33293,8	102,2
Қишлоқ, ўрмон ва балиқчилик хўжалиги	12189,0	14528,9	103,4
Саноат (қурилишни қўшган ҳолда)	7236,2	8378,5	100,4
саноат	5336,5	6221,6	100,5
қурилиш	1899,7	2156,9	100,2
Хизматлар	9094,8	10386,4	101,9
савдо, яшаш ва овқатланиш бўйича хизматлар	1889,1	2141,3	98,6
ташиш ва сақлаш, ахборот ва алоқа хизматлари	1491,6	1671,2	102,9
бошқа хизмат тармоқлари	5714,1	6573,9	102,8

**Январь-декабрь ойларида иқтисодий фаолият
турлари бўйича ЯҲМ таркиби**
(жамига нисбатан % да)

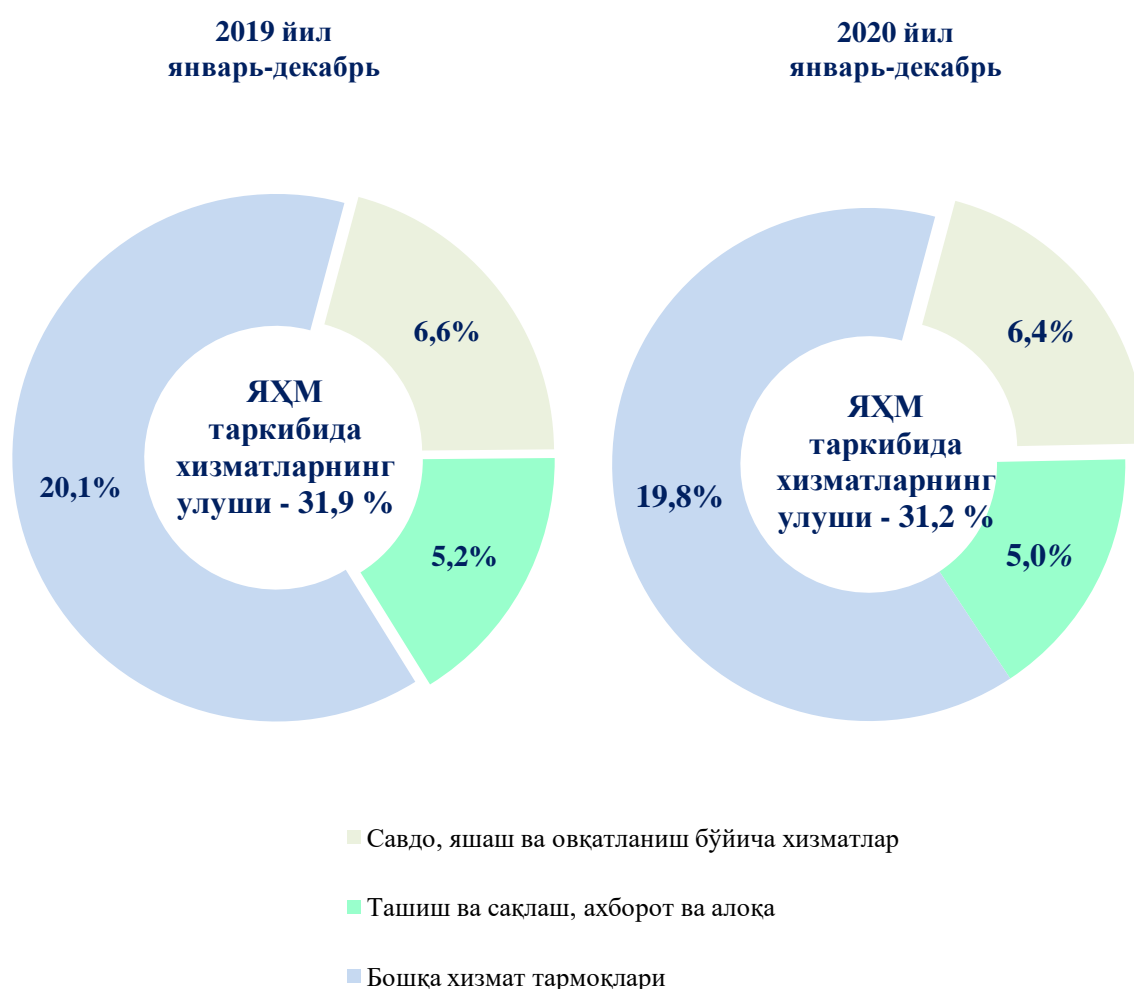


Юқорида келтирилган диаграммада қишлоқ, ўрмон ва балиқ хўжалиги ЯҲМ таркибидаги улуши 2019 йилдаги 42,7 % дан 2020 йилда 43,6 % га, саноат улуши 2019 йилда 18,7 % ни ташкил этган бўлиб, 2020 йилда 18,7 % ни ташкил этиб ўзгаришсиз қолганлигини кўриш мумкин. Қурилиш улуши 6,7 % дан 6,5 % га тушди.

Хизматлар соҳасининг ЯҲМ таркибидаги улуши эса 31,9 % дан 31,2 % га камайди. Савдо, яшаш ва овқатланиш бўйича хизматларнинг ЯҲМ таркибидаги улуши 6,4 % ни (2019 йил январь-декабрь - 6,6 %), ташиш ва сақлаш, ахборот ва алоқа -5,0 %ни (5,2 %), бошқа хизмат тармоқлари – 19,8 %ни (20,1 %) ташкил этди.

ЯҲМ ишлаб чиқариш умумий ҳажмининг 69,9 %и кичик тадбиркорлик (бизнес) ҳиссасига тўғри келди, бу кўрсаткич 2019 йил январь-декабрь ойларида 69,5 %ни ташкил қилган.

Хизматлар соҳасининг ялпи қўшилган қиймати таркиби (жамига нисбатан % да)



ЯҲМ ўсиш суръатига қишлоқ, ўрмон ва балиқчилик хўжалиги соҳасининг таъсири - 1,3 ф.п. ташкил этди.

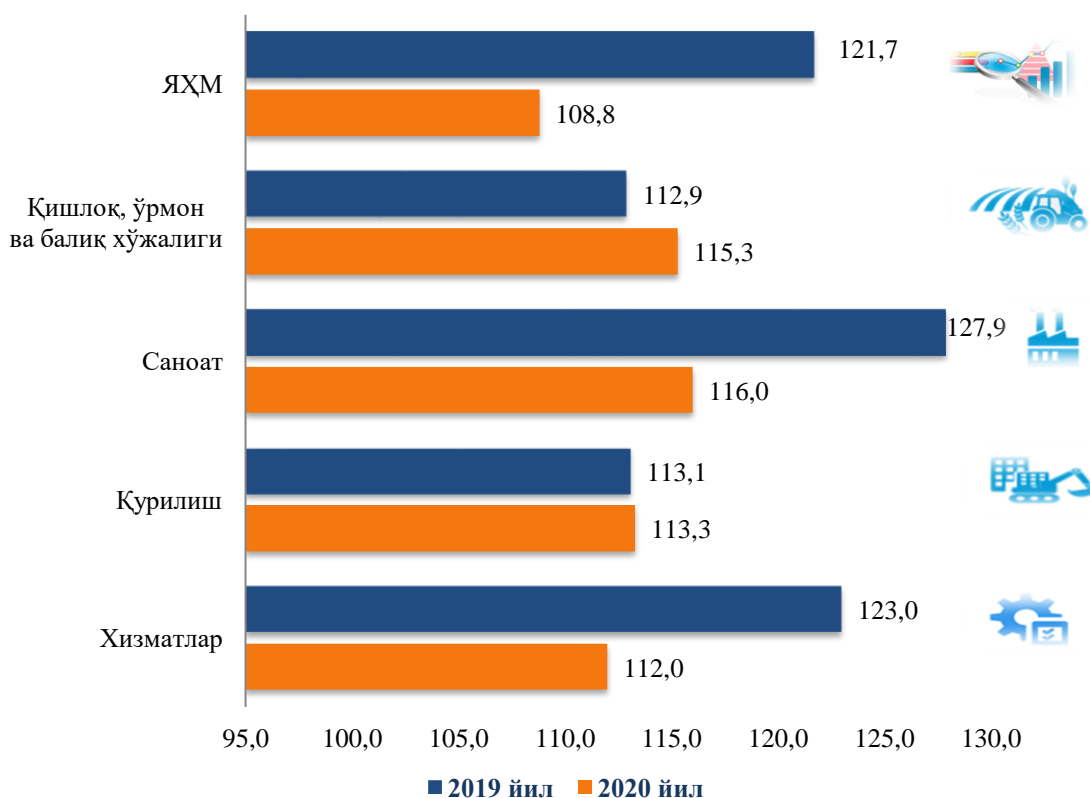
2020 йилнинг январь-декабрь яқунларига кўра хизматлар соҳасида 6,9 % даражасида ижобий ўсиш суръати қайд этилди. Мазкур тармоқнинг ЯҲМ мутлоқ ўсиш суръатига таъсири 0,6 ф.п. ни ташкил этди.

2020 йил январь-декабрь ойларида ЯХМ ўсишида тармоқларнинг ҳиссаси
(жамига нисбатан % да)



2020 йил январь-декабрь ойларида ЯХМ дефлятори индекси 2019 йил январь-декабрь ойларидаги нархларга нисбатан 108,8 фоизни ташкил этди. ЯХМ дефлятори индексининг энг юқори кўрсаткичлари саноатда – 116,0 %, қишлоқ, ўрмон ва балиқ хўжалигида – 115,3 %, қурилишда – 113,3 % қайд этилди.

Январь-декабрь ойларида ЯХМнинг иқтисодий фаолият турлари бўйича дефлятор индекси
(ўтган йилнинг мос даврига нисбатан % да)



Статистик кўрсаткичларга изоҳлар

Ялпи ҳудудий маҳсулот (ЯҲМ) - миллий ҳисоблар тизимининг асосий кўрсаткичи бўлиб, муайян даврда минтақанинг иқтисодий ҳудудда жойлашган резидент-институционал бирликлар ишлаб чиқариш фаолиятининг якуний натижасини ифодалайди.

Аҳоли жон бошига (ЯҲМ) муайян даврда жорий нархлардаги ЯҲМ ҳажмини мамлакат (ҳудуд)нинг ўртача аҳолиси сонига бўлиш орқали аниқланади.

Ялпи қўшилган қиймат (ЯҚҚ) ишлаб чиқарилган товарлар ва хизматлар қиймати (ишлаб чиқариш) ва ишлаб чиқариш жараёнида тўлалигича истеъмол қилинган товарлар ва хизматлар қиймати (оралиқ истеъмол) ўртасидаги фарқ орқали аниқланади.

Маҳсулотлар учун солиқлар - товар ёки хизматнинг бир бирлигига, яъни резидентлар томонидан ишлаб чиқариладиган, сотиладиган ёки импорт қилинадиган товарлар ва хизматларнинг миқдори ёки қийматига мутаносиб тарзда солинадиган солиқлар. Уларга қўшилган қиймат солиғи, акцизлар, экспорт ва импорт учун солиқлар ва бошқалар киради.

Маҳсулотлар учун субсидиялар - давлат бюджетидан товарлар ёки хизматларнинг бир бирлигига, яъни резидентлар томонидан ишлаб чиқариладиган, сотиладиган ёки импорт қилинадиган товарлар ва хизматларнинг миқдори ёки қийматига мутаносиб тарзда тўланадиган маблағлар (субсидиялар).

Маҳсулотлар учун соф солиқлар маҳсулотлар учун солиқлардан маҳсулотлар учун субсидияларни айириш орқали аниқланади.

ЯҲМ физик ҳажм индекси (ўсиш суръати) доимий нархларда, яъни ўтган йилнинг мос даври нархларида ҳисобланган ҳисобот даври ЯҲМни (реал ЯҲМ), жорий нархлардаги ўтган йилнинг мос даври ЯҲМга нисбати орқали ҳисобланади.

ЯҲМ дефлятор индекси - иқтисодиётда нархларнинг ўртача ўзгаришини ифодалайди ва номинал ЯҲМнинг (жорий нархлардаги ҳисобот даври ЯҲМ) реал ЯҲМга нисбати орқали ҳисобланади.