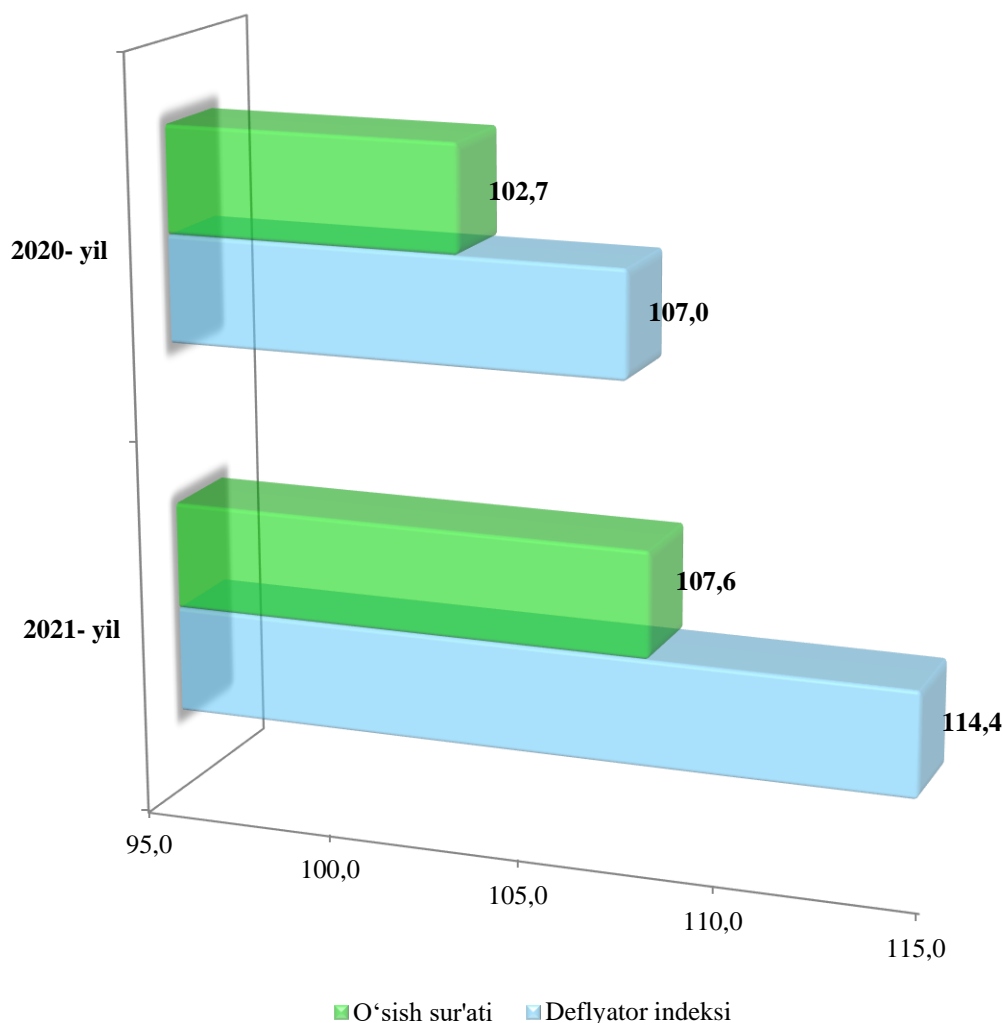


## I. YALPI HUDUDIY MAHSULOT

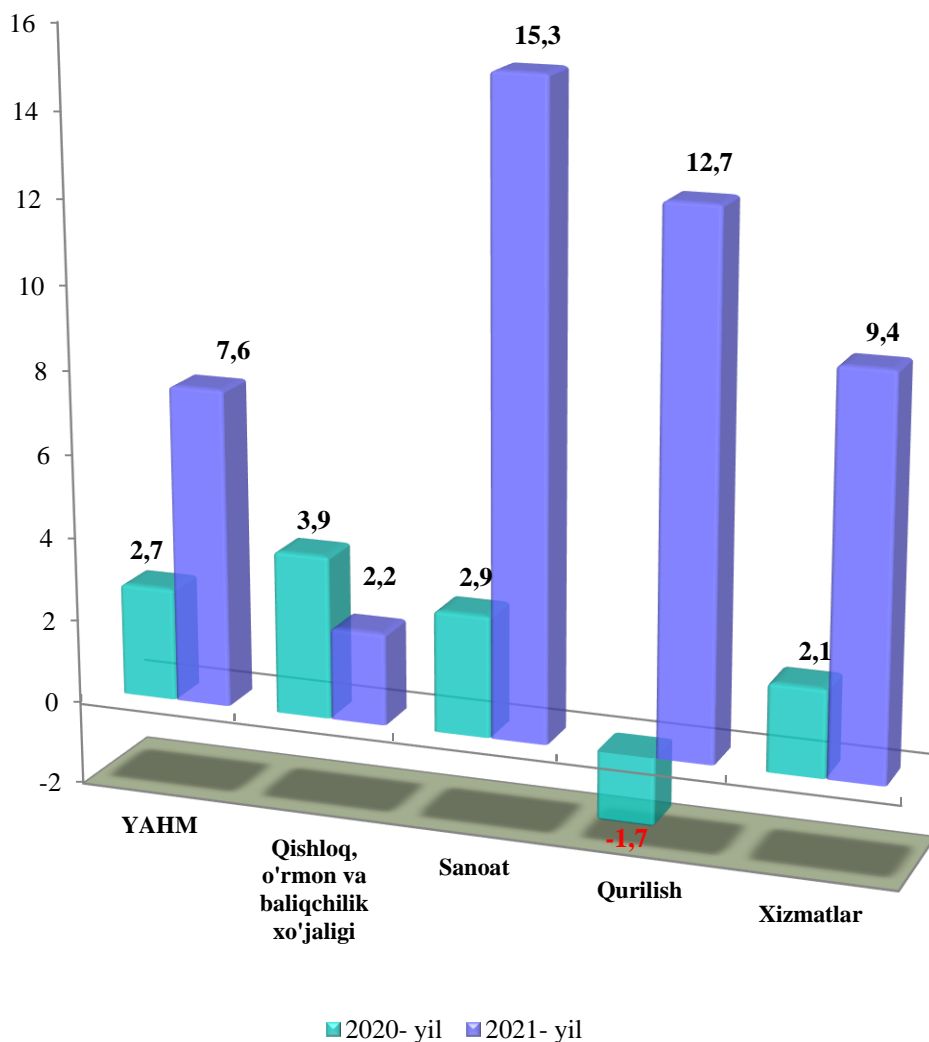
Dastlabki ma'lumotlarga ko'ra, 2021- yil yanvar-dekabr oylarida ishlab chiqarilgan yalpi hududiy mahsulotning (YAHM) hajmi joriy narxlarda 43 833,3 mlrd. so'mni tashkil etdi va 2020- yilning mos davriga nisbatan 7,6 %ga o'sdi. YAHM deflyator indeksi 2020- yil yanvar-dekabr oylaridagi narxlarga nisbatan 114,4 %ni tashkil qildi.

*Yalpi hududiy mahsulot (YAHM) – milliy hisoblar tizimining asosiy ko'rsatkichi bo'lib, muayyan davrda mintaqaning iqtisodiy hududida joylashgan rezident – institutsional birliklar ishlab chiqarish faoliyatining yakuniy natijasini ifodalaydi. YAHM ishlab chiqarish usulida, iqtisodiy faoliyat turlari bo'yicha yalpi qo'shilgan qiymat hajmi va mahsulotlarga sof soliqlar yig'indisi orqali hisoblanadi.*

**2020-2021- yillar uchun YAHM o'sish sur'ati va deflyator indeksi dinamikasi  
(o'tgan yilning mos davriga nisbatan % da)**



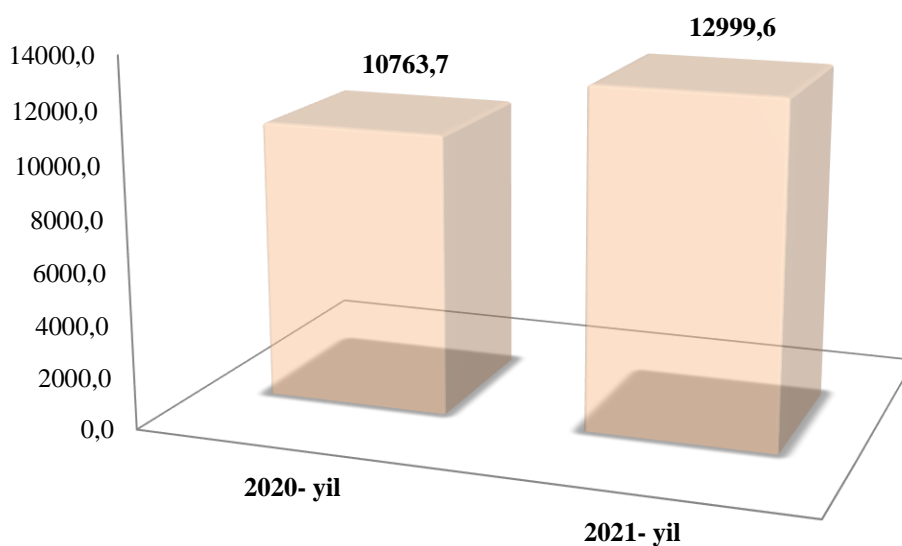
**Yanvar-dekabr oylarida YAHMning iqtisodiy faoliyat turlari  
bo'yicha mutlaq o'sish sur'atlari**  
(o'tgan yilning mos davriga nisbatan % da)



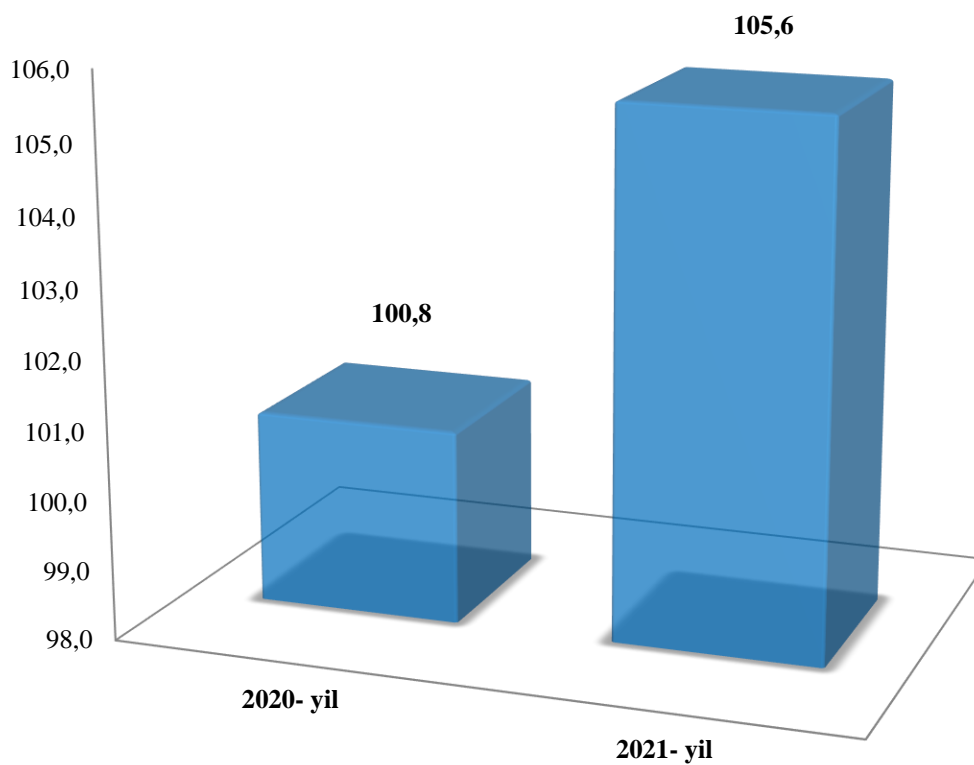
Hudud iqtisodiyotning asosiy tarmoqlarida kuzatilgan o'sish sur'atlari YAHM o'sishida asosiy omil bo'lib xizmat qildi. Jumladan, qishloq, o'rmon va baliq xo'jaligi tarmog'ining o'sish sur'ati 102,2 %, (YAHM tarkibidagi ulushi - 41,4 %), sanoat - 115,3 % (18,0 %), qurilish - 112,7 % (6,2 %), savdo, yashash va ovqatlanish bo'yicha xizmatlar – 109,8 % (6,5 %), tashish va saqlash, axborot va aloqa - 122,3 % (5,1 %) va boshqa xizmat tarmoqlari – 106,7 % (22,8 %) ni tashkil etdi.

Aholi jon boshiga hisoblangan YAHM 12 999,6 ming so'mni tashkil etdi va o'sish sur'ati o'tgan yilning mos davriga 105,6 %ni tashkil etdi.

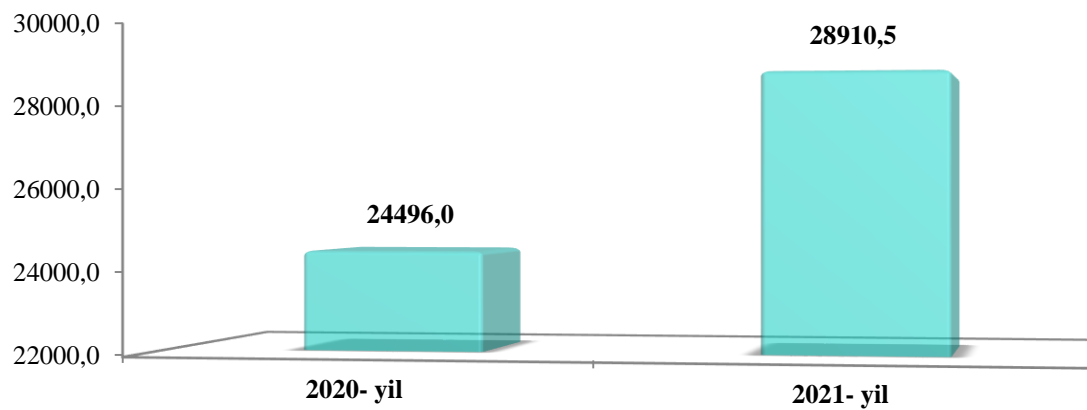
**Yanvar-dekabr oylarida aholi jon boshiga  
hisoblangan YAHM hajmi**  
(joriy narxlarda, ming so‘m)



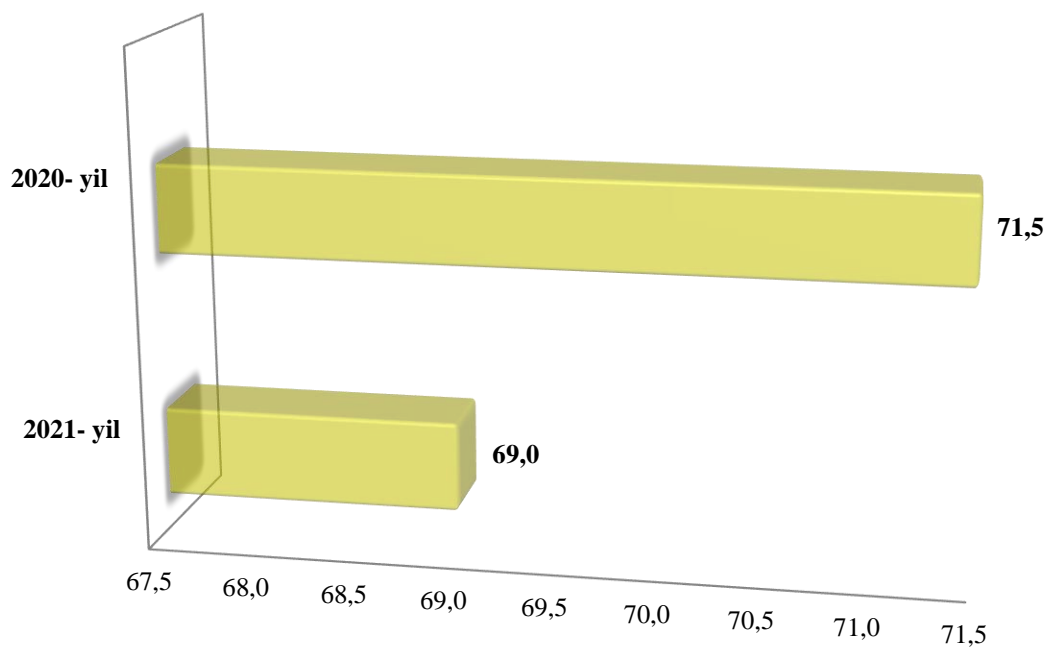
**Yanvar-dekabr oylarida aholi jon boshiga  
hisoblangan YAHM o‘sish sur‘atlari**  
(o‘tgan yilning mos davriga nisbatan % da)



**Yanvar-dekabr oylarida YAHM ishlab chiqarishda kichik biznesning  
yalpi qo'shgan qiymati hajmi (mlrd. so'mda)**



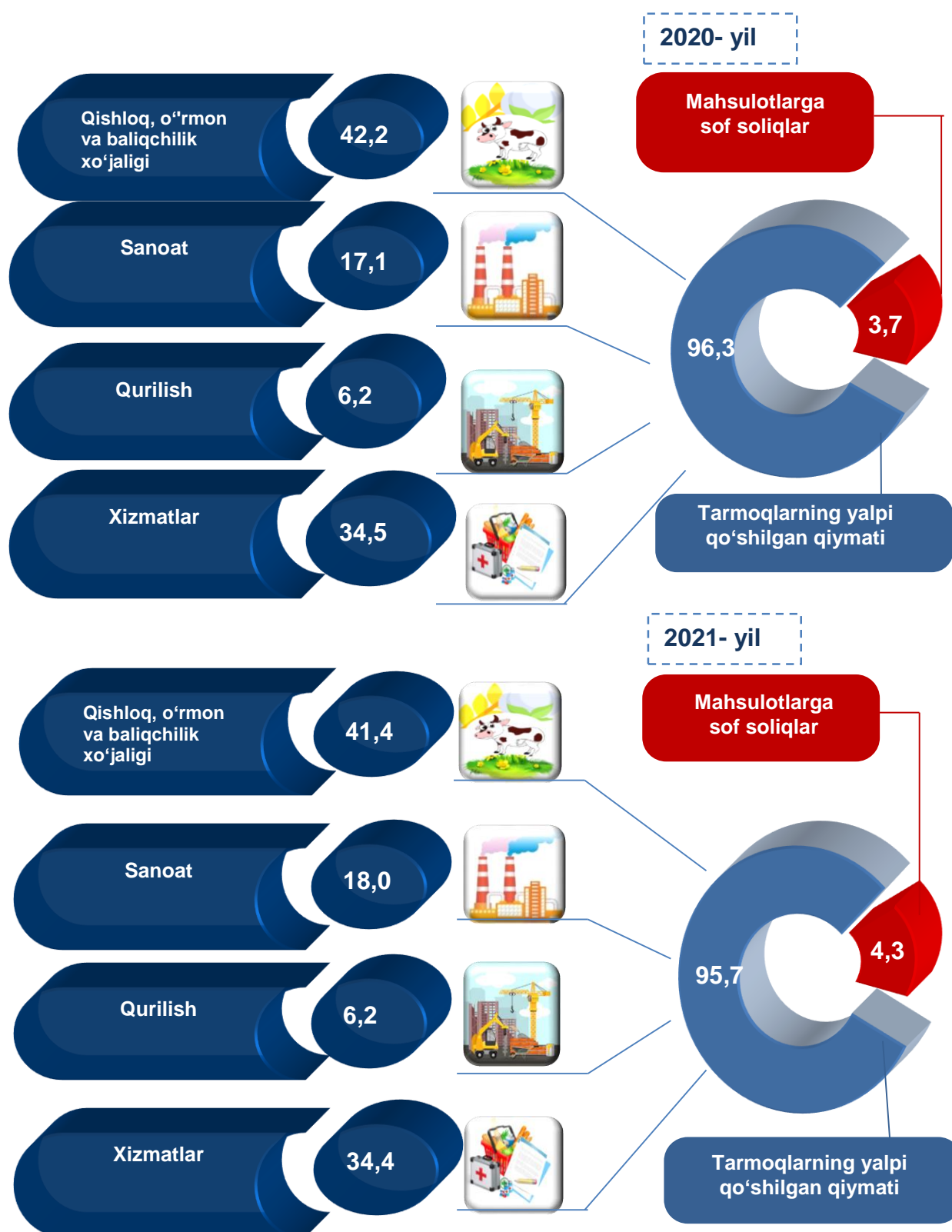
**Yanvar-dekabr oylarida kichik biznesning YAHMdagi ulushi  
(Yalpi qo'shilgan qiymatga nisbatan % da)**



**Yanvar-dekabr oylarida iqtisodiy faoliyat turlari bo'yicha YAHMning ishlab chiqarish hajmi va o'sish sur'atlari**

	<i>mld. so'm</i>		<i>O'sish sur'ati %da</i>
	<i>2020- yil yanvar-dekabr</i>	<i>2021- yil yanvar-dekabr</i>	
<b>I. YAHM-jami</b>	<b>35 605,3</b>	<b>43 833,3</b>	<b>107,6</b>
<i>shu jumladan:</i>			
Tarmoqlarning yalpi qo'shilgan qiymati	34 281,0	41 927,3	107,6
Mahsulotlarga sof soliqlar	1 324,3	1 906,0	108,0
<b>II.Tarmoqlarning yalpi qo'shilgan qiymati</b>	<b>34 281,0</b>	<b>41 927,3</b>	<b>107,6</b>
<b>Qishloq, o'rmon va baliqchilik xo'jaligi</b>	<b>14 483,1</b>	<b>17 346,1</b>	<b>102,2</b>
<b>Sanoat (qurilishni qo'shgan holda)</b>	<b>7 958,4</b>	<b>10 145,6</b>	<b>114,6</b>
sanoat	5 850,1	7 533,5	115,3
qurilish	2 108,3	2 612,1	112,7
<b>Xizmatlar</b>	<b>11 839,5</b>	<b>14 435,6</b>	<b>109,4</b>
savdo, yashash va ovqatlanish bo'yicha xizmatlar	2 225,5	2 729,7	109,8
tashish va saqlash, axborot va aloqa xizmatlari	1 613,3	2 135,2	122,3
boshqa xizmat tarmoqlari	8 000,7	9 570,7	106,7

**Yanvar-dekabr oylarida iqtisodiy faoliyat turlari bo'yicha YAHM tarkibi**  
(jamiga nisbatan % da)

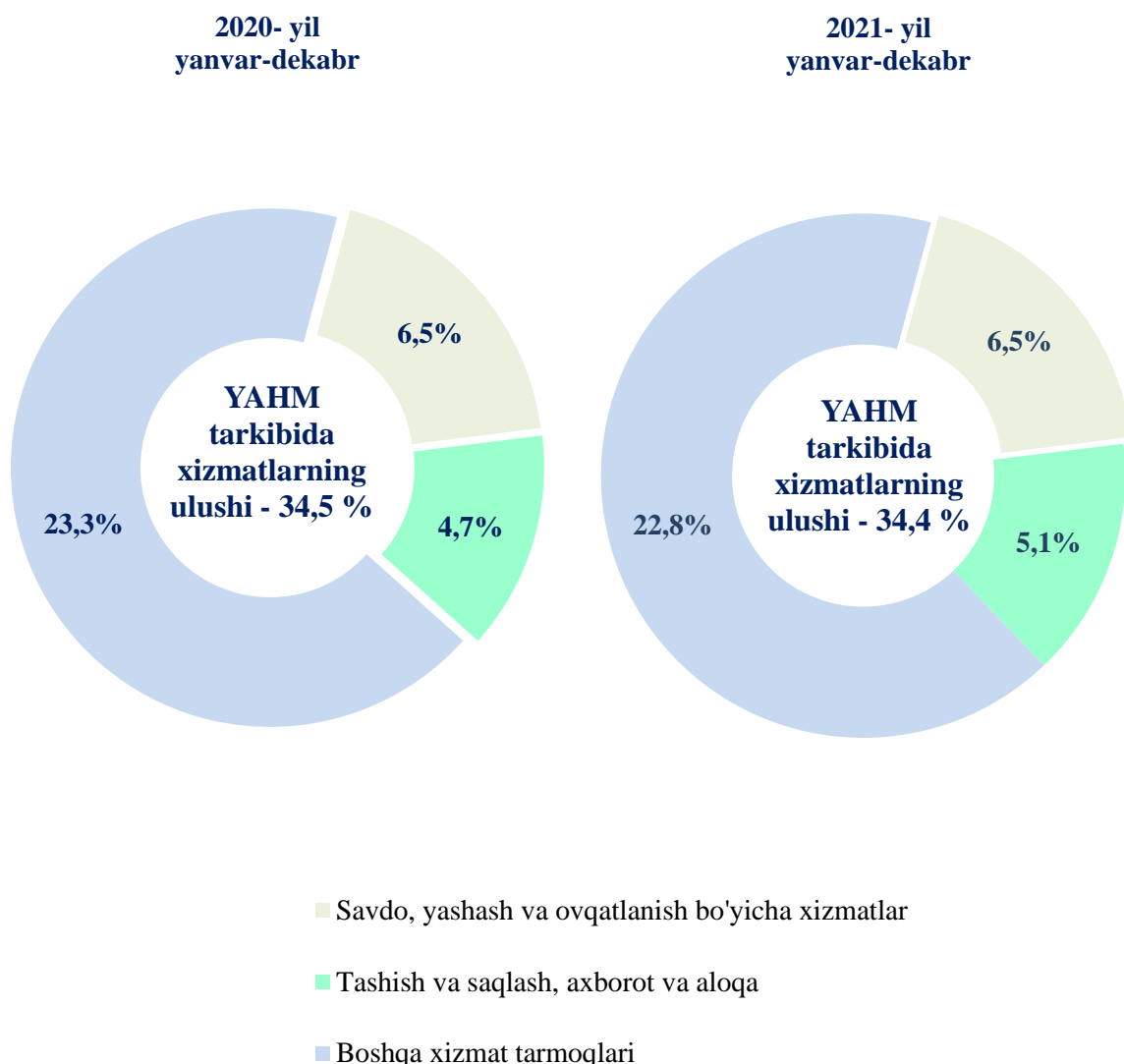


Yuqorida keltirilgan diagrammada sanoat sohasining YAHM tarkibidagi ulushi 2020- yildagi 17,1 % dan 2021- yilda 18,0 % ga oshganligini va qurilish ulushi 2020- yilda 6,2 % dan 2021- yilda 6,2 % o'zgarishsiz qolganligini ko'rish mumkin. Qishloq, o'rmon va baliqchilik xo'jaligini ulushi 42,2 % dan 2021- yilda 41,4 % ga tushdi.

Xizmatlar sohasining YAHM tarkibidagi ulushi esa 34,5 % dan 34,4 % ga kamaydi. Savdo, yashash va ovqatlanish bo'yicha xizmatlarning YAHM tarkibidagi ulushi 6,5 % ni (2020- yil yanvar-dekabr – 6,5 %), tashish va saqlash, axborot va aloqa – 5,1 %ni (4,7 %), boshqa xizmat tarmoqlari – 22,8 %ni (23,3 %) tashkil etdi.

YAHM ishlab chiqarish umumiy hajmining 69,0 %i kichik tadbirkorlik (biznes) hissasiga to'g'ri keldi, bu ko'rsatkich 2020- yil yanvar-dekabr oylarida 71,5 %ni tashkil qilgan.

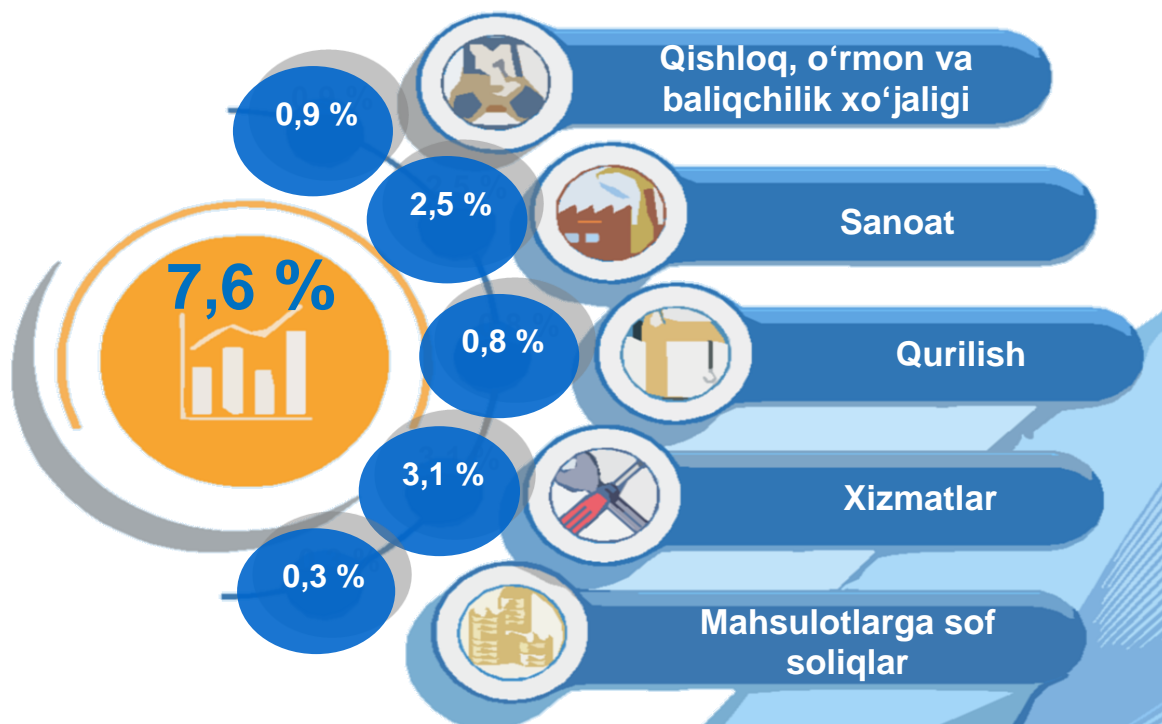
**Xizmatlar sohasining yalpi qo'shilgan qiymati tarkibi**  
(jamiga nisbatan % da)



YAHM o'sish sur'atiga qishloq, o'rmon va baliqchilik xo'jaligi sohasining ta'siri - 0,9 f.p. tashkil etdi.

2021- yilning yanvar-dekabr yakunlariga ko'ra sanoat sohasida 15,3 % darajasida ijobiy o'sish sur'ati qayd etildi. Mazkur tarmoqning YAHM mutlaq o'sish sur'atiga ta'siri 2,5 f.p. ni tashkil etdi.

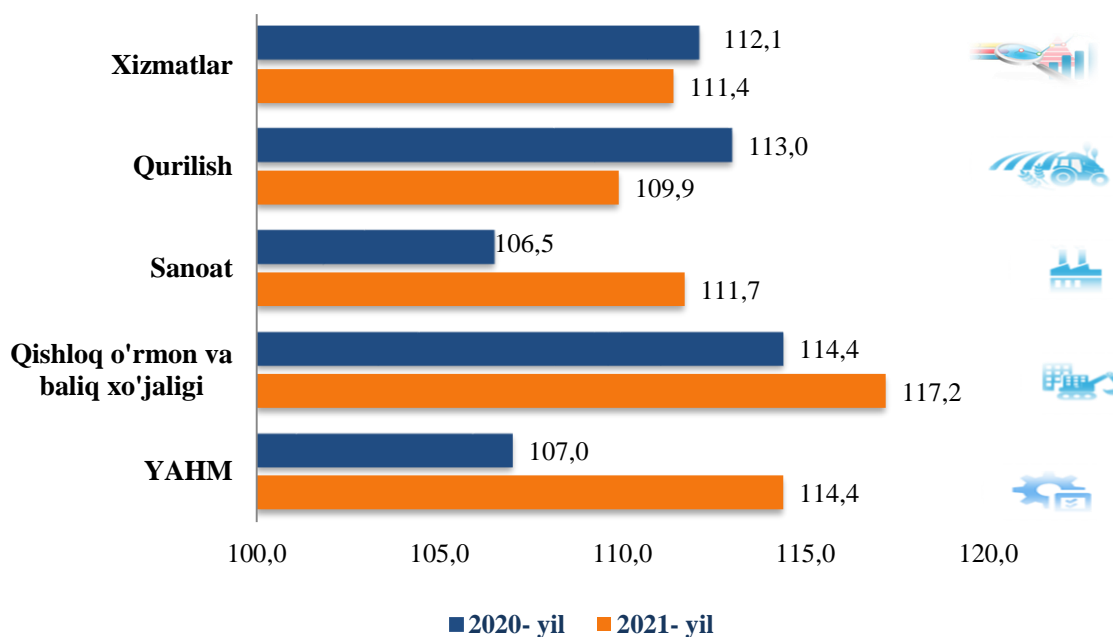
**2021- yil yanvar-dekabr oylarida YAHM o‘shida tarmoqlarning hissasi**  
(jamiga nisbatan % da)



2021- yil yanvar-dekabr oylarida YAHM deflyatori indeksi 2020- yil yanvar-dekabr oylaridagi narxlarga nisbatan 114,4 foizni tashkil etdi. YAHM deflyatori indeksining eng yuqori ko‘rsatkichlari qishloq, o‘rmon va baliqchilik xo‘jaligida – 117,2 %, sanoatda – 111,7 % va xizmatlarda – 111,4 % qayd etildi.

**Yanvar-dekabr oylarida YAHMning iqtisodiy faoliyat**

**turlari bo‘yicha deflyator indeksi**  
(o‘tgan yilning mos davriga nisbatan % da)





## Statistik ko'rsatkichlarga izohlar

**Yalpi hududiy mahsulot (YAHM)** - milliy hisoblar tizimining asosiy ko'rsatkichi bo'lib, muayyan davrda mintaqaning iqtisodiy hududdida joylashgan rezident-institutsional birliklar ishlab chiqarish faoliyatining yakuniy natijasini ifodalaydi.

**Aholi jon boshiga (YAHM)** muayyan davrda joriy narxlardagi YAHM hajmini mamlakat (hudud)ning o'rtacha aholi soniga bo'lish orqali aniqlanadi.

**Yalpi qo'shilgan qiymat (YAQQ)** ishlab chiqarilgan tovarlar va xizmatlar qiymati (ishlab chiqarish) va ishlab chiqarish jarayonida to'laligicha iste'mol qilingan tovarlar va xizmatlar qiymati (oraliq iste'mol) o'rtasidagi farq orqali aniqlanadi.

**Mahsulotlar uchun soliqlar** - tovar yoki xizmatning bir birligiga, ya'ni rezidentlar tomonidan ishlab chiqariladigan, sotiladigan yoki import qilinadigan tovarlar va xizmatlarning miqdori yoki qiymatiga mutanosib tarzda solinadigan soliqlar. Ularga qo'shilgan qiymat solig'i, aksizlar, eksport va import uchun soliqlar va boshqalar kiradi.

**Mahsulotlar uchun subsidiyalar** - davlat budjetidan tovarlar yoki xizmatlarning bir birligiga, ya'ni rezidentlar tomonidan ishlab chiqariladigan, sotiladigan yoki import qilinadigan tovarlar va xizmatlarning miqdori yoki qiymatiga mutanosib tarzda to'lanadigan mablag'lar (subsidiyalar).

**Mahsulotlar uchun sof soliqlar** mahsulotlar uchun soliqlardan mahsulotlar uchun subsidiyalarni ayirish orqali aniqlanadi.

**YAHM fizik hajm indeksi (o'sish sur'ati)** doimiy narxlarda, ya'ni o'tgan yilning mos davri narxlarida hisoblangan hisobot davri YAHMni (real YAHM), joriy narxlardagi o'tgan yilning mos davri YAHMga nisbati orqali hisoblanadi.

**YAHM deflyator indeksi** - iqtisodiyotda narxlarning o'rtacha o'zgarishini ifodalaydi va nominal YAHMning (joriy narxlardagi hisobot davri YAHM) real YAHMga nisbati orqali hisoblanadi.